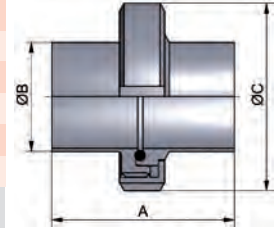


**Hygienearmaturen – PharmCom-Armaturen**
**hygienic fittings – PharmCom-fittings**
**Art.-Nr. 10101-**

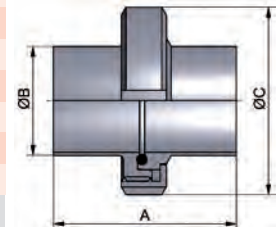
Art.-Nr. 10101-							AISI 316L-1.4435					
DN	A	B	C	D	E	Gew.	Art.-Nr.	Preis	Art.-Nr.	Preis	Art.-Nr.	Preis
mm	mm	mm	mm	mm	mm	kg	Ra<0,8 EPDM	EUR	Ra<0,4 EPDM	EUR	Ra<0,25EP EPDM	EUR
10	76,0	13,0	38,0			0,101	-0104300	85,90	-0105300	120,10	-0106300	(+)
15	76,0	19,0	44,0			0,161	-0154300	89,50	-0155300	122,35	-0156300	(+)
20	76,0	23,0	54,0			0,251	-0204300	87,75	-0205300	124,10	-0206300	(+)
25	77,0	29,0	63,0			0,401	-0254300	95,55	-0255300	124,80	-0256300	(+)
32	88,0	35,0	70,0			0,492	-0324300	106,15	-0325300	140,80	-0326300	(+)
40	88,0	41,0	78,0			0,603	-0404300	105,80	-0405300	141,65	-0406300	(+)
50	89,0	53,0	92,0			0,783	-0504300	132,15	-0505300	172,70	-0506300	(+)
65	113,0	70,0	112,0			1,395	-0654300	181,05	-0655300	236,00	-0656300	(+)
80	117,0	85,0	127,0			1,846	-0804300	240,20	-0805300	312,30	-0806300	(+)
100	120,0	104,0	148,0			2,477	-1004300	305,95	-1005300	387,10	-1006300	(+)

 EP: elektrochemisch poliert - wird in Einzelteilen geliefert  
 weitere Dichtungen siehe Artikel 10117

 EP: electrochemical polished - delivered in single components  
 other gaskets see article 10117

**PharmCom-Verschraubung  
DIN  
DIN 11864-V**
**PharmCom-union  
DIN  
DIN 11864-V**
**Art.-Nr. 10102-**

Art.-Nr. 10102-							AISI 316L-1.4435					
DN	A	B	C	D	E	Gew.	Art.-Nr.	Preis	Art.-Nr.	Preis	Art.-Nr.	Preis
mm	mm	mm	mm	mm	mm	kg	Ra<0,8 EPDM	EUR	Ra<0,4 EPDM	EUR	Ra<0,25EP EPDM	EUR
0,5"	76,0	12,7	38,0			0,101	-0124300	94,45	-0125300	123,25	-0126300	(+)
0,75"	76,0	19,05	44,0			0,161	-0344300	98,25	-0345300	127,55	-0346300	(+)
1"	77,0	25,4	63,0			0,441	-1004300	100,60	-1005300	130,45	-1006300	(+)
1,5"	88,0	38,1	78,0			0,642	-1124300	112,00	-1125300	145,40	-1126300	(+)
2"	89,0	50,8	92,0			0,833	-2004300	136,95	-2005300	178,70	-2006300	(+)
2,5"	115,0	63,5	112,0			1,434	-2124300	183,30	-2125300	238,80	-2126300	(+)
3"	117,0	76,2	127,0			1,946	-3004300	241,55	-3005300	314,45	-3006300	(+)
4"	119,0	101,6	148,0			2,558	-4004300	308,90	-4005300	350,70	-4006300	(+)

 EP: elektrochemisch poliert - wird in Einzelteilen geliefert  
 weitere Dichtungen siehe Artikel 10118

 EP: electrochemical polished - delivered in single components  
 other gaskets see article 10118

**PharmCom-Verschraubung  
ASME  
DIN 11864-V**
**PharmCom-union  
ASME  
DIN 11864-V**
**Art.-Nr. 10103-**

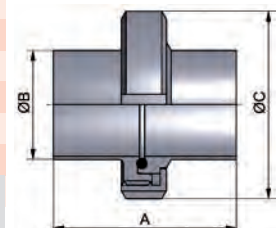
Art.-Nr. 10103-							AISI 316L-1.4435					
DN	A	B	C	D	E	Gew.	Art.-Nr.	Preis	Art.-Nr.	Preis	Art.-Nr.	Preis
mm	mm	mm	mm	mm	mm	kg	Ra<0,8 EPDM	EUR	Ra<0,4 EPDM	EUR	Ra<0,25EP EPDM	EUR
13,5	76,0	13,5	38,0			0,141	-0084300	92,25	-0085300	120,00	-0086300	(+)
17,2	76,0	17,2	44,0			0,201	-0104300	94,20	-0105300	121,95	-0106300	(+)
21,3	78,0	21,3	54,0			0,311	-0154300	94,20	-0155300	122,20	-0156300	(+)
26,9	78,0	26,9	63,0			0,421	-0204300	95,45	-0205300	123,75	-0206300	(+)
33,7	88,0	33,7	70,0			0,512	-0254300	109,20	-0255300	141,70	-0256300	(+)
42,4	88,0	42,4	78,0			0,643	-0324300	126,00	-0325300	163,65	-0326300	(+)
48,3	90,0	48,3	92,0			0,903	-0404300	127,80	-0405300	166,30	-0406300	(+)
60,3	114,0	60,3	112,0			1,574	-0504300	170,15	-0505300	213,70	-0506300	(+)
76,1	117,0	76,1	127,0			2,105	-0654300	205,75	-0655300	265,90	-0656300	(+)
88,9	122,0	88,9	148,0			3,056	-0804300	302,95	-0805300	377,30	-0806300	(+)
114,3	130,0	114,3	178,0			4,448	-1004300	445,90	-1005300	548,20	-1006300	(+)

 EP: elektrochemisch poliert - wird in Einzelteilen geliefert  
 weitere Dichtungen siehe Artikel 10119

 EP: electrochemical polished - delivered in single components  
 other gaskets see article 10119

(+) Preis auf Anfrage

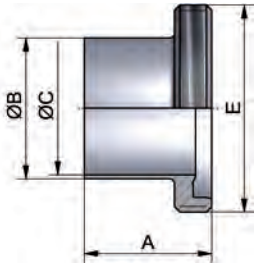
(+) price on inquiry


**PharmCom-Verschraubung  
ISO  
DIN 11864-V**
**PharmCom-union  
ISO  
DIN 11864-V**

## Hygienearmaturen – PharmCom-Armaturen

## hygienic fittings – PharmCom-fittings

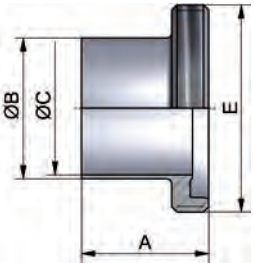
PharmCom-Gewindestutzen DIN DIN 11864-GS	Art.-Nr. 10106-							AISI 316L-1.4435					
	DN	A	B	C	D	E	Gew.	Art.-Nr.	Preis	Art.-Nr.	Preis	Art.-Nr.	Preis
PharmCom-male DIN DIN 11864-GS	mm	mm	mm	mm	mm	mm	kg	Ra<0,8	EUR	Ra<0,4	EUR	Ra<0,25EP	EUR
	10	41,0	13,0	10,0		Rd28x1/8	0,020	-0104000	35,35	-0105000	56,15	-0106000	(+)
	15	41,0	19,0	16,0		Rd34x1/8	0,040	-0154000	36,85	-0155000	56,30	-0156000	(+)
	20	43,0	23,0	20,0		Rd44x1/6	0,060	-0204000	37,40	-0205000	57,15	-0206000	(+)
	25	43,0	29,0	26,0		Rd52x1/6	0,140	-0254000	43,35	-0255000	58,50	-0256000	(+)
	32	48,0	35,0	32,0		Rd58x1/6	0,160	-0324000	46,90	-0325000	63,30	-0326000	(+)
	40	48,0	41,0	38,0		Rd65x1/6	0,200	-0404000	47,80	-0405000	64,45	-0406000	(+)
	50	48,0	53,0	50,0		Rd78x1/6	0,260	-0504000	59,35	-0505000	80,15	-0506000	(+)
	65	60,0	70,0	66,0		Rd95x1/6	0,440	-0654000	80,20	-0655000	108,50	-0656000	(+)
	80	64,0	85,0	81,0		Rd110x1/4	0,620	-0804000	110,45	-0805000	148,95	-0806000	(+)
	100	64,0	104,0	100,0		Rd130x1/4	0,740	-1004000	139,15	-1005000	180,65	-1006000	(+)



EP: elektrochemisch poliert  
Rd: Rundgewinde

EP: electrochemical polished  
Rd: round thread

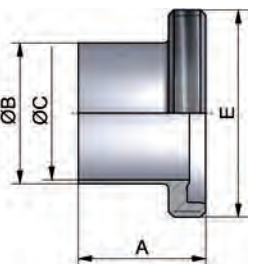
PharmCom-Gewindestutzen ASME DIN 11864-GS	Art.-Nr. 10107-							AISI 316L-1.4435					
	DN	A	B	C	D	E	Gew.	Art.-Nr.	Preis	Art.-Nr.	Preis	Art.-Nr.	Preis
PharmCom-male ASME DIN 11864-GS	mm	mm	mm	mm	mm	mm	kg	Ra<0,8	EUR	Ra<0,4	EUR	Ra<0,25EP	EUR
	0,5"	41,0	12,7	9,4		Rd28x1/8	0,020	-0124000	42,95	-0125000	58,00	-0126000	(+)
	0,75"	41,0	19,05	15,75		Rd34x1/8	0,040	-0344000	44,05	-0345000	59,40	-0346000	(+)
	1"	43,0	25,4	22,1		Rd52x1/6	0,160	-1004000	44,60	-1005000	60,20	-1006000	(+)
	1,5"	48,5	38,1	34,8		Rd65x1/6	0,220	-1124000	49,35	-1125000	66,45	-1126000	(+)
	2"	48,5	50,8	47,5		Rd78x1/6	0,270	-2004000	61,20	-2005000	82,70	-2006000	(+)
	2,5"	60,0	63,5	60,2		Rd95x1/6	0,440	-2124000	81,75	-2125000	110,40	-2126000	(+)
	3"	64,0	76,2	72,9		Rd110x1/4	0,640	-3004000	111,90	-3005000	151,30	-3006000	(+)
	4"	64,0	101,6	97,4		Rd130x1/4	0,760	-4004000	141,10	-4005000	143,15	-4006000	(+)



EP: elektrochemisch poliert  
Rd: Rundgewinde

EP: electrochemical polished  
Rd: round thread

PharmCom-Gewindestutzen ISO DIN 11864-GS	Art.-Nr. 10108-							AISI 316L-1.4435					
	DN	A	B	C	D	E	Gew.	Art.-Nr.	Preis	Art.-Nr.	Preis	Art.-Nr.	Preis
PharmCom-male ISO DIN 11864-GS	mm	mm	mm	mm	mm	mm	kg	Ra<0,8	EUR	Ra<0,4	EUR	Ra<0,25EP	EUR
	13,5	41,0	13,5	10,3		Rd28x1/8	0,040	-0084000	41,70	-0085000	56,15	-0086000	(+)
	17,2	41,0	17,2	14,0		Rd34x1/8	0,060	-0104000	41,70	-0105000	56,15	-0106000	(+)
	21,3	43,0	21,3	18,1		Rd44x1/6	0,120	-0154000	41,85	-0155000	56,40	-0156000	(+)
	26,9	43,0	26,9	23,7		Rd52x1/6	0,140	-0204000	42,35	-0205000	57,15	-0206000	(+)
	33,7	48,0	33,7	29,7		Rd58x1/6	0,180	-0254000	47,80	-0255000	64,45	-0256000	(+)
	42,4	48,0	42,4	38,4		Rd65x1/6	0,220	-0324000	54,85	-0325000	73,90	-0326000	(+)
	48,3	49,0	48,3	44,3		Rd78x1/6	0,300	-0404000	57,05	-0405000	76,95	-0406000	(+)
	60,3	60,0	60,3	56,3		Rd95x1/6	0,480	-0504000	72,65	-0505000	90,90	-0506000	(+)
	76,1	64,0	76,1	72,1		Rd110x1/4	0,720	-0654000	91,95	-0655000	124,10	-0656000	(+)
	88,9	64,0	88,9	84,3		Rd130x1/4	0,880	-0804000	143,75	-0805000	184,25	-0806000	(+)
	114,3	68,0	114,3	109,7		Rd160x1/4	1,660	-1004000	206,10	-1005000	259,75	-1006000	(+)



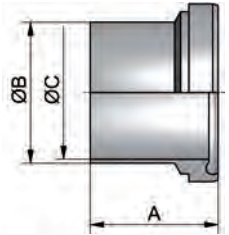
EP: elektrochemisch poliert - Rd: Rundgewinde  
(+) Preis auf Anfrage

EP: electrochemical polished - Rd: round thread  
(+) price on inquiry

**Hygienearmaturen – PharmCom-Armaturen**
**hygienic fittings – PharmCom-fittings**

Art.-Nr. 10111-							AISI 316L-1.4435					
DN	A	B	C	D	E	Gew.	Art.-Nr.	Preis	Art.-Nr.	Preis	Art.-Nr.	Preis
mm	mm	mm	mm	mm	mm	kg	Ra<0,8	EUR	Ra<0,4	EUR	Ra<0,25EP	EUR
10	39,0	13,0	10,0			0,020	-0104000	38,35	-0105000	51,75	-0106000	(+)
15	39,0	19,0	16,0			0,040	-0154000	38,50	-0155000	51,90	-0156000	(+)
20	38,0	23,0	20,0			0,080	-0204000	36,05	-0205000	52,65	-0206000	(+)
25	40,0	29,0	26,0			0,100	-0254000	37,60	-0255000	51,70	-0256000	(+)
32	47,0	35,0	32,0			0,140	-0324000	41,25	-0325000	59,50	-0326000	(+)
40	47,0	41,0	38,0			0,160	-0404000	42,30	-0405000	61,50	-0406000	(+)
50	48,0	53,0	50,0			0,200	-0504000	55,05	-0505000	74,80	-0506000	(+)
65	61,0	70,0	66,0			0,420	-0654000	76,55	-0655000	103,20	-0656000	(+)
80	61,0	85,0	81,0			0,500	-0804000	92,25	-0805000	125,85	-0806000	(+)
100	66,0	104,0	100,0			0,760	-1004000	119,05	-1005000	158,70	-1006000	(+)

EP: elektrochemisch poliert EP: electrochemical polished

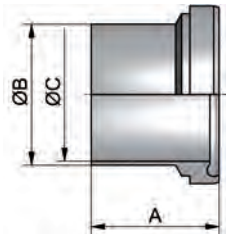


**PharmCom-Bundstutzen  
DIN  
DIN 11864-BS**

**PharmCom-liner  
DIN  
DIN 11864-BS**

Art.-Nr. 10112-							AISI 316L-1.4435					
DN	A	B	C	D	E	Gew.	Art.-Nr.	Preis	Art.-Nr.	Preis	Art.-Nr.	Preis
mm	mm	mm	mm	mm	mm	kg	Ra<0,8	EUR	Ra<0,4	EUR	Ra<0,25EP	EUR
0,5"	39,0	12,7	9,4			0,020	-0124000	39,30	-0125000	53,05	-0126000	(+)
0,75"	39,0	19,05	15,75			0,040	-0344000	40,05	-0345000	54,00	-0346000	(+)
1"	40,0	25,4	22,1			0,120	-1004000	41,20	-1005000	55,45	-1006000	(+)
1,5"	46,5	38,1	34,8			0,180	-1124000	46,95	-1125000	63,25	-1126000	(+)
2"	47,5	50,8	47,5			0,240	-2004000	58,00	-2005000	78,25	-2006000	(+)
2,5"	63,0	63,5	60,2			0,460	-2124000	77,25	-2125000	104,10	-2126000	(+)
3"	61,0	76,2	72,9			0,580	-3004000	92,15	-3005000	125,65	-3006000	(+)
4"	65,0	101,6	97,4			0,820	-4004000	120,05	-4005000	159,80	-4006000	(+)

EP: elektrochemisch poliert EP: electrochemical polished

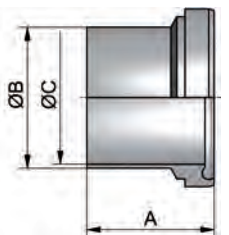


**PharmCom-Bundstutzen  
ASME  
DIN 11864-BS**

**PharmCom-liner  
ASME  
DIN 11864-BS**

Art.-Nr. 10113-							AISI 316L-1.4435					
DN	A	B	C	D	E	Gew.	Art.-Nr.	Preis	Art.-Nr.	Preis	Art.-Nr.	Preis
mm	mm	mm	mm	mm	mm	kg	Ra<0,8	EUR	Ra<0,4	EUR	Ra<0,25EP	EUR
13,5	39,0	13,5	10,3			0,040	-0084000	38,35	-0085000	51,65	-0086000	(+)
17,2	39,0	17,2	14,0			0,060	-0104000	38,35	-0105000	51,65	-0106000	(+)
21,3	40,0	21,3	18,1			0,080	-0154000	38,50	-0155000	51,95	-0156000	(+)
26,9	41,0	26,9	23,7			0,120	-0204000	39,00	-0205000	52,50	-0206000	(+)
33,7	47,0	33,7	29,7			0,140	-0254000	45,60	-0255000	61,45	-0256000	(+)
42,4	47,0	42,4	38,4			0,180	-0324000	53,35	-0325000	71,95	-0326000	(+)
48,3	48,0	48,3	44,3			0,280	-0404000	53,35	-0405000	71,95	-0406000	(+)
60,3	62,0	60,3	56,3			0,560	-0504000	73,90	-0505000	99,20	-0506000	(+)
76,1	61,0	76,1	72,1			0,660	-0654000	80,20	-0655000	108,20	-0656000	(+)
88,9	68,0	88,9	84,3			1,200	-0804000	111,75	-0805000	145,60	-0806000	(+)
114,3	72,0	114,3	109,7			1,440	-1004000	165,00	-1005000	213,65	-1006000	(+)

EP: elektrochemisch poliert EP: electrochemical polished  
 (+) Preis auf Anfrage (+ price on inquiry)



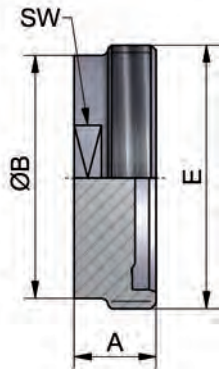
**PharmCom-Bundstutzen  
ISO  
DIN 11864-BS**

**PharmCom-liner  
ISO  
DIN 11864-BS**

## Hygienearmaturen – PharmCom-Armaturen

## hygienic fittings – PharmCom-fittings

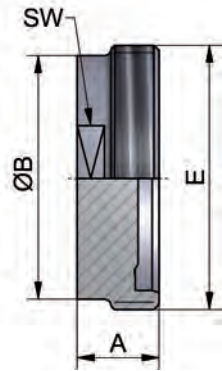
PharmCom-Blindgewindestutzen DIN		Art.-Nr. 10123-						AISI 316L-1.4435		
DN	A	B	C	D	E	Gew.	Art.-Nr.	Preis		
mm	mm	mm	mm	mm	mm	kg	Ra<0,4	EUR		
DIN 11864-BGS		10	24,0	23,0	SW19		Rd28x1/8	0,090	-0105000	84,35
PharmCom-male blank DIN		15	24,0	28,0	SW24		Rd34x1/8	0,100	-0155000	85,60
DIN 11864-BGS		20	24,0	34,0	SW30		Rd44x1/6	0,160	-0205000	89,30
PharmCom-male blank DIN		25	24,0	44,0	SW41		Rd52x1/6	0,260	-0255000	99,15
DIN 11864-BGS		32	24,0	53,0	SW46		Rd58x1/6	0,340	-0325000	103,25
PharmCom-male blank DIN		40	24,0	58,0	SW50		Rd65x1/6	0,420	-0405000	105,80
DIN 11864-BGS		50	24,0	72,0	SW65		Rd78x1/6	0,640	-0505000	118,15
PharmCom-male blank DIN		65	28,0	87,0	SW80		Rd95x1/6	1,080	-0655000	138,40
DIN 11864-BGS		80	28,0	100,0	SW95		Rd110x1/4	1,420	-0805000	153,10
PharmCom-male blank DIN		100	30,0	120,0	SW115		Rd130x1/4	2,220	-1005000	185,65



SW: Schlüsselweite  
Rd: Rundgewinde

SW: width across flats  
Rd: round thread

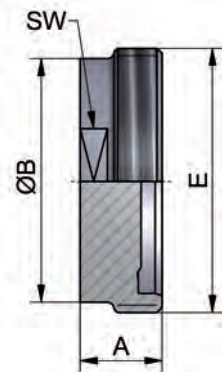
PharmCom-Blindgewindestutzen ASME		Art.-Nr. 10124-						AISI 316L-1.4435		
DN	A	B	C	D	E	Gew.	Art.-Nr.	Preis		
mm	mm	mm	mm	mm	mm	kg	Ra<0,4	EUR		
DIN 11864-BGS		0,5"	24,0	23,0	SW19		Rd28x1/8	0,090	-0125000	85,60
PharmCom-male blank ASME		0,75"	24,0	28,0	SW24		Rd34x1/8	0,160	-0345000	89,30
DIN 11864-BGS		1"	24,0	34,0	SW30		Rd44x1/6	0,160	-0155000	89,30
PharmCom-male blank ASME		1,5"	24,0	44,0	SW41		Rd52x1/6	0,260	-0205000	89,30
DIN 11864-BGS		2"	24,0	53,0	SW46		Rd58x1/6	0,340	-0255000	99,15
PharmCom-male blank ASME		2,5"	28,0	62,0	SW50		Rd65x1/6	0,420	-0325000	103,25
DIN 11864-BGS		3"	28,0	72,0	SW65		Rd78x1/6	0,640	-0405000	105,80
PharmCom-male blank ASME		3,5"	28,0	82,0	SW80		Rd95x1/6	1,080	-0505000	118,15
DIN 11864-BGS		4"	30,0	92,0	SW95		Rd110x1/4	1,420	-0655000	138,40
PharmCom-male blank ASME		4,5"	30,0	102,0	SW115		Rd130x1/4	2,040	-0805000	153,10
DIN 11864-BGS		5"	30,0	112,0	SW115		Rd130x1/4	2,040	-1005000	185,65



SW: Schlüsselweite  
Rd: Rundgewinde

SW: width across flats  
Rd: round thread

PharmCom-Blindgewindestutzen ISO		Art.-Nr. 10125-						AISI 316L-1.4435		
DN	A	B	C	D	E	Gew.	Art.-Nr.	Preis		
mm	mm	mm	mm	mm	mm	kg	Ra<0,4	EUR		
DIN 11864-BGS		13,5	24,0	23,0	SW19		Rd28x1/8	0,090	-0085000	84,35
PharmCom-male blank ISO		17,2	24,0	28,0	SW24		Rd34x1/8	0,100	-0105000	85,60
DIN 11864-BGS		21,3	24,0	34,0	SW30		Rd44x1/6	0,160	-0155000	89,30
PharmCom-male blank ISO		26,9	24,0	44,0	SW41		Rd52x1/6	0,260	-0205000	89,30
DIN 11864-BGS		33,7	24,0	53,0	SW46		Rd58x1/6	0,340	-0255000	99,15
PharmCom-male blank ISO		42,4	24,0	62,0	SW50		Rd65x1/6	0,420	-0325000	103,25
DIN 11864-BGS		48,3	24,0	72,0	SW65		Rd78x1/6	0,640	-0405000	105,80
PharmCom-male blank ISO		60,3	28,0	82,0	SW80		Rd95x1/6	1,080	-0505000	118,15
DIN 11864-BGS		76,1	28,0	92,0	SW95		Rd110x1/4	1,420	-0655000	138,40
PharmCom-male blank ISO		88,9	30,0	102,0	SW115		Rd130x1/4	2,220	-0805000	153,10
DIN 11864-BGS		114,3	38,0	150,0	SW145		Rd160x1/4	3,050	-1005000	185,65

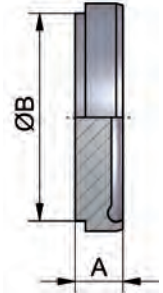


SW: Schlüsselweite  
Rd: Rundgewinde

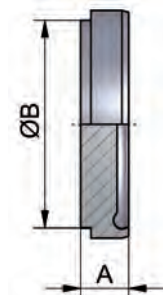
SW: width across flats  
Rd: round thread

**Hygienearmaturen – PharmCom-Armaturen**
**hygienic fittings – PharmCom-fittings**

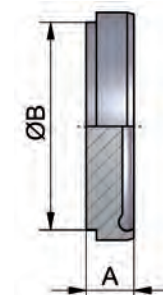
Art.-Nr. 10126-							AISI 316L-1.4435		
DN	A	B	C	D	E	Gew.	Art.-Nr.	Preis	
mm	mm	mm	mm	mm	mm	kg	Ra<0,4	EUR	
10	9,0	18,0				0,019	-0105000	47,30	
15	9,0	24,0				0,030	-0155000	47,75	
20	10,0	30,0				0,040	-0205000	50,95	
25	12,0	35,0				0,120	-0255000	53,20	
32	13,0	41,0				0,140	-0325000	54,65	
40	13,0	48,0				0,180	-0405000	56,60	
50	14,0	61,0				0,300	-0505000	65,05	
65	16,0	79,0				0,560	-0655000	79,00	
80	16,0	93,0				0,760	-0805000	88,20	
100	20,0	114,0				1,480	-1005000	132,50	


**PharmCom-Blindbundstutzen  
DIN  
DIN 11864-BBS**
**PharmCom-liner  
blank DIN  
DIN 11864-BBS**

Art.-Nr. 10127-							AISI 316L-1.4435		
DN	A	B	C	D	E	Gew.	Art.-Nr.	Preis	
mm	mm	mm	mm	mm	mm	kg	Ra<0,4	EUR	
0,5"	9,0	18,0				0,020	-0125000	47,75	
0,75"	9,0	24,0				0,030	-0345000	50,95	
1"	12,0	35,0				0,120	-1005000	53,20	
1,5"	13,0	48,0				0,180	-1125000	56,60	
2"	14,0	61,0				0,300	-2005000	65,05	
2,5"	16,0	79,0				0,560	-2125000	81,80	
3"	16,0	93,0				0,800	-3005000	91,50	
4"	20,0	114,0				1,480	-4005000	135,00	

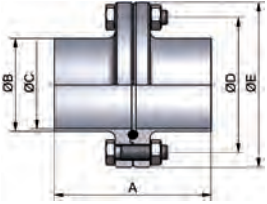

**PharmCom-Blindbundstutzen  
ASME  
DIN 11864-BBS**
**PharmCom-liner  
blank ASME  
DIN 11864-BBS**

Art.-Nr. 10128-							AISI 316L-1.4435		
DN	A	B	C	D	E	Gew.	Art.-Nr.	Preis	
mm	mm	mm	mm	mm	mm	kg	Ra<0,4	EUR	
13,5	9,0	18,0				0,020	-0085000	47,30	
17,2	9,0	24,0				0,030	-0105000	47,75	
21,3	10,0	30,0				0,040	-0155000	50,95	
26,9	12,0	35,0				0,120	-0205000	53,20	
33,7	13,0	41,0				0,140	-0255000	54,15	
42,4	13,0	48,0				0,180	-0325000	56,60	
48,3	14,0	61,0				0,320	-0405000	65,05	
60,3	16,0	79,0				0,600	-0505000	63,75	
76,1	16,0	93,0				0,800	-0655000	91,50	
88,9	20,0	114,0				1,530	-0805000	135,00	
114,3	22,0	137,0				2,040	-1005000	158,00	


**PharmCom-Blindbundstutzen  
ISO  
DIN 11864-BBS**
**PharmCom-liner  
blank ISO  
DIN 11864-BBS**

## Hygienearmaturen – PharmCom-Armaturen hygienic fittings – PharmCom-fittings

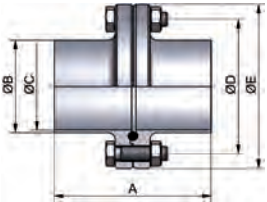
PharmCom-Flanschverbindung DIN DIN 11864-F  PharmCom-flange connection DIN DIN 11864-F	Art.-Nr. 10159-							AISI 316L-1.4435					
	DN	A	B	C	D	E	Gew.	Art.-Nr.	Preis	Art.-Nr.	Preis	Art.-Nr.	Preis
	mm	mm	mm	mm	mm	mm	kg	Ra<0,8 EPDM	EUR	Ra<0,4 EPDM	EUR	Ra<0,25EP EPDM	EUR
	10	80,0	13,0	10,0	37,0	54,0	0,401	-0104300	106,80	-0105300	128,80	-0106300	(+)
	15	80,0	19,0	16,0	42,0	59,0	0,481	-0154300	114,30	-0155300	136,30	-0156300	(+)
	20	80,0	23,0	20,0	47,0	64,0	0,561	-0204300	121,05	-0205300	143,05	-0206300	(+)
	25	80,0	29,0	26,0	53,0	70,0	0,621	-0254300	124,05	-0255300	148,05	-0256300	(+)
	32	90,0	35,0	32,0	59,0	76,0	0,742	-0324300	136,05	-0325300	160,05	-0326300	(+)
	40	90,0	41,0	38,0	65,0	82,0	0,803	-0404300	144,55	-0405300	173,35	-0406300	(+)
	50	90,0	53,0	50,0	77,0	94,0	0,963	-0504300	160,30	-0505300	199,50	-0506300	(+)
	65	108,0	70,0	66,0	95,0	113,0	1,445	-0654300	200,00	-0655300	245,40	-0656300	(+)
	80	116,0	85,0	81,0	112,0	133,0	2,226	-0804300	252,50	-0805300	322,70	-0806300	(+)
	100	116,0	104,0	100,0	137,0	159,0	3,307	-1004300	319,90	-1005300	410,10	-1006300	(+)
	125	120,0	129,0	125,0	161,0	183,0	4,500	-1254300	929,40	-1255300	1222,40	-1256300	(+)
	150	120,0	154,0	150,0	188,0	213,0	7,350	-1504300	1241,30	-1505300	1622,30	-1506300	(+)



EP: elektrochemisch poliert - wird in Einzelteilen geliefert  
weitere Dichtungen siehe Artikel 10117

EP: electrochemical polished - delivered in single components  
other gaskets see article 10117

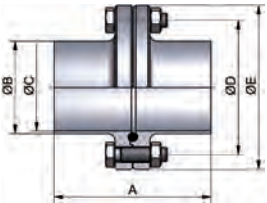
PharmCom-Flanschverbindung ASME DIN 11864-F  PharmCom-flange connection ASME DIN 11864-F	Art.-Nr. 10160-							AISI 316L-1.4435					
	DN	A	B	C	D	E	Gew.	Art.-Nr.	Preis	Art.-Nr.	Preis	Art.-Nr.	Preis
	mm	mm	mm	mm	mm	mm	kg	Ra<0,8 EPDM	EUR	Ra<0,4 EPDM	EUR	Ra<0,25EP EPDM	EUR
	0,5"	80,0	12,7	9,4	37,0	54,0	0,421	-0124300	119,10	-0125300	134,50	-0126300	(+)
	0,75"	80,0	19,05	15,75	42,0	59,0	0,521	-0344300	125,90	-0345300	149,00	-0346300	(+)
	1"	80,0	25,4	22,1	49,0	66,0	0,601	-1004300	129,45	-1005300	154,65	-1006300	(+)
	1,5"	90,0	38,0	34,8	62,0	79,0	0,762	-1124300	151,15	-1125300	181,35	-1126300	(+)
	2"	90,0	51,0	47,5	75,0	92,0	0,963	-2004300	167,70	-2005300	208,50	-2006300	(+)
	2,5"	108,0	63,5	60,2	89,0	107,0	1,284	-2124300	209,20	-2125300	256,80	-2126300	(+)
	3"	112,0	76,2	72,9	104,0	125,0	2,126	-3004300	263,60	-3005300	337,40	-3006300	(+)
	4"	116,0	101,6	97,4	135,0	157,0	3,288	-4004300	334,20	-4005300	429,20	-4006300	(+)



EP: elektrochemisch poliert - wird in Einzelteilen geliefert  
weitere Dichtungen siehe Artikel 10118

EP: electrochemical polished - delivered in single components  
other gaskets see article 10118

PharmCom-Flanschverbindung ISO DIN 11864-F  PharmCom-flange connection ISO DIN 11864-F	Art.-Nr. 10161-							AISI 316L-1.4435					
	DN	A	B	C	D	E	Gew.	Art.-Nr.	Preis	Art.-Nr.	Preis	Art.-Nr.	Preis
	mm	mm	mm	mm	mm	mm	kg	Ra<0,8 EPDM	EUR	Ra<0,4 EPDM	EUR	Ra<0,25EP EPDM	EUR
	13,5	80,0	13,5	10,3	37,0	54,0	0,401	-0084300	119,10	-0085300	134,50	-0086300	(+)
	17,2	80,0	17,2	14,0	42,0	59,0	0,481	-0104300	119,10	-0105300	134,50	-0106300	(+)
	21,3	80,0	21,3	18,1	45,0	62,0	0,521	-0154300	122,40	-0155300	141,80	-0156300	(+)
	26,9	80,0	26,9	23,7	52,0	69,0	0,621	-0204300	126,35	-0205300	149,45	-0206300	(+)
	33,7	90,0	33,7	29,7	57,0	74,0	0,722	-0254300	129,45	-0255300	154,65	-0256300	(+)
	42,4	90,0	42,4	38,4	65,0	82,0	0,823	-0324300	142,05	-0325300	168,65	-0326300	(+)
	48,3	90,0	48,3	44,3	71,0	88,0	0,923	-0404300	159,95	-0405300	199,15	-0406300	(+)
	60,3	108,0	60,3	56,3	85,0	103,0	1,204	-0504300	178,10	-0505300	232,30	-0506300	(+)
	76,1	112,0	76,1	72,1	104,0	125,0	2,125	-0654300	239,90	-0655300	312,70	-0656300	(+)
	88,9	116,0	88,9	84,3	116,0	137,0	2,326	-0804300	304,60	-0805300	398,30	-0806300	(+)
	114,3	116,0	114,3	109,7	146,0	168,0	3,688	-1004300	356,20	-1005300	464,90	-1006300	(+)



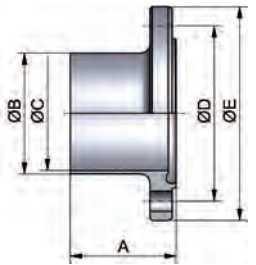
EP: elektrochemisch poliert - wird in Einzelteilen geliefert  
weitere Dichtungen siehe Artikel 10119  
(+) Preis auf Anfrage

EP: electrochemical polished - delivered in single components  
other gaskets see article 10119  
(+) price on inquiry

**Hygienearmaturen – PharmCom-Armaturen**
**hygienic fittings – PharmCom-fittings**

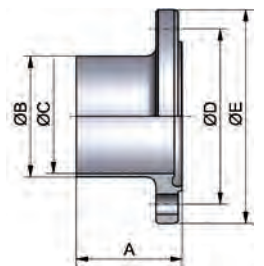
Art.-Nr. 10163-							AISI 316L-1.4435					
DN	A	B	C	D	E	Gew.	Art.-Nr.	Preis	Art.-Nr.	Preis	Art.-Nr.	Preis
mm	mm	mm	mm	mm	mm	kg	Ra<0,8	EUR	Ra<0,4	EUR	Ra<0,25EP	EUR
10	41,5	13,0	10,0	37,0	54,0	0,160	-0104000	46,45	-0105000	57,45	-0106000	(+)
15	41,5	19,0	16,0	42,0	59,0	0,200	-0154000	50,20	-0155000	61,20	-0156000	(+)
20	41,5	23,0	20,0	47,0	64,0	0,240	-0204000	53,35	-0205000	64,35	-0206000	(+)
25	41,5	29,0	26,0	53,0	70,0	0,280	-0254000	54,60	-0255000	66,60	-0256000	(+)
32	46,5	35,0	32,0	59,0	76,0	0,340	-0324000	59,50	-0325000	71,50	-0326000	(+)
40	46,5	41,0	38,0	65,0	82,0	0,360	-0404000	64,80	-0405000	79,20	-0406000	(+)
50	46,5	53,0	50,0	77,0	94,0	0,440	-0504000	72,50	-0505000	92,10	-0506000	(+)
65	55,5	70,0	66,0	95,0	113,0	0,640	-0654000	91,70	-0655000	114,40	-0656000	(+)
80	59,5	85,0	81,0	112,0	133,0	0,940	-0804000	115,20	-0805000	150,30	-0806000	(+)
100	59,5	104,0	100,0	137,0	159,0	1,480	-1004000	148,10	-1005000	193,20	-1006000	(+)
125	61,5	129,0	125,0	161,0	183,0	1,720	-1254000	451,00	-1255000	593,00	-1256000	(+)
150	61,5	154,0	150,0	188,0	213,0	3,500	-1504000	607,00	-1505000	799,00	-1506000	(+)

EP: elektrochemisch poliert EP: electrochemical polished


**PharmCom-Nutflansch  
DIN  
DIN 11864-NF**
**PharmCom-flange  
groove  
DIN  
DIN 11864-NF**

Art.-Nr. 10164-							AISI 316L-1.4435					
DN	A	B	C	D	E	Gew.	Art.-Nr.	Preis	Art.-Nr.	Preis	Art.-Nr.	Preis
mm	mm	mm	mm	mm	mm	kg	Ra<0,8	EUR	Ra<0,4	EUR	Ra<0,25EP	EUR
0,5"	41,5	12,7	9,4	37,0	54,0	0,160	-0124000	52,60	-0125000	60,30	-0126000	(+)
0,75"	41,5	19,05	15,75	42,0	59,0	0,200	-0344000	56,00	-0345000	67,55	-0346000	(+)
1"	41,5	25,4	22,1	49,0	66,0	0,260	-1004000	57,30	-1005000	69,90	-1006000	(+)
1,5"	46,5	38,1	34,8	62,0	79,0	0,340	-1124000	68,10	-1125000	83,20	-1126000	(+)
2"	46,5	50,8	47,5	75,0	92,0	0,440	-2004000	76,20	-2005000	96,60	-2006000	(+)
2,5"	55,5	63,5	60,2	89,0	107,0	0,560	-2124000	96,30	-2125000	120,10	-2126000	(+)
3"	57,5	76,2	72,9	104,0	125,0	0,900	-3004000	120,90	-3005000	157,80	-3006000	(+)
4"	59,5	101,6	97,4	135,0	157,0	1,480	-4004000	155,50	-4005000	202,90	-4006000	(+)

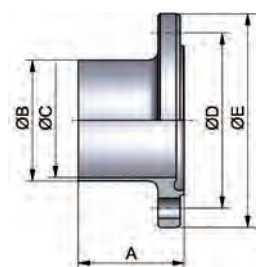
EP: elektrochemisch poliert EP: electrochemical polished


**PharmCom-Nutflansch  
ASME  
DIN 11864-NF**
**PharmCom-flange  
groove  
ASME  
DIN 11864-NF**

Art.-Nr. 10165-							AISI 316L-1.4435					
DN	A	B	C	D	E	Gew.	Art.-Nr.	Preis	Art.-Nr.	Preis	Art.-Nr.	Preis
mm	mm	mm	mm	mm	mm	kg	Ra<0,8	EUR	Ra<0,4	EUR	Ra<0,25EP	EUR
13,5	41,5	13,5	10,3	37,0	54,0	0,160	-0084000	52,60	-0085000	60,30	-0086000	(+)
17,2	41,5	17,2	14,0	42,0	59,0	0,200	-0104000	52,60	-0105000	60,30	-0106000	(+)
21,3	41,5	21,3	18,1	45,0	62,0	0,220	-0154000	54,25	-0155000	63,95	-0156000	(+)
26,9	41,5	26,9	23,7	52,0	69,0	0,260	-0204000	56,00	-0205000	67,55	-0206000	(+)
33,7	46,5	33,7	29,7	57,0	74,0	0,320	-0254000	57,30	-0255000	69,90	-0256000	(+)
42,4	46,5	42,4	38,4	65,0	82,0	0,360	-0324000	62,50	-0325000	75,80	-0326000	(+)
48,3	46,5	48,3	44,3	71,0	88,0	0,420	-0404000	72,50	-0405000	92,10	-0406000	(+)
60,3	55,5	60,3	56,3	85,0	103,0	0,560	-0504000	81,40	-0505000	108,50	-0506000	(+)
76,1	57,5	76,1	72,1	104,0	125,0	0,900	-0654000	111,00	-0655000	147,40	-0656000	(+)
88,9	59,5	88,9	84,3	116,0	137,0	1,000	-0804000	140,75	-0805000	187,60	-0806000	(+)
114,3	59,5	114,3	109,7	146,0	168,0	1,660	-1004000	166,05	-1005000	220,40	-1006000	(+)

EP: elektrochemisch poliert EP: electrochemical polished

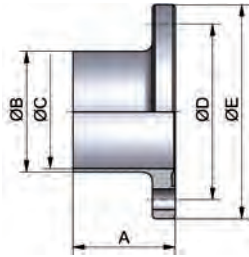
(+) Preis auf Anfrage (+) price on inquiry


**PharmCom-Nutflansch  
ISO  
DIN 11864-NF**
**PharmCom-flange  
groove  
ISO  
DIN 11864-NF**

## Hygienearmaturen – PharmCom-Armaturen

## hygienic fittings – PharmCom-fittings

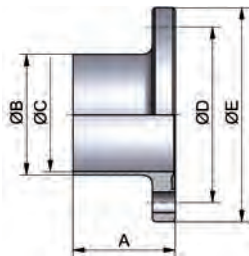
PharmCom-Bundflansch DIN DIN 11864-BF	Art.-Nr. 10166-							AISI 316L-1.4435					
	DN	A	B	C	D	E	Gew.	Art.-Nr.	Preis	Art.-Nr.	Preis	Art.-Nr.	Preis
PharmCom-flange collar DIN DIN 11864-BF	mm	mm	mm	mm	mm	mm	kg	Ra<0,8	EUR	Ra<0,4	EUR	Ra<0,25EP	EUR
	10	40,0	13,0	10,0	37,0	54,0	0,160	-0104000	46,45	-0105000	57,45	-0106000	(+)
	15	40,0	19,0	16,0	42,0	59,0	0,200	-0154000	50,20	-0155000	61,20	-0156000	(+)
	20	40,0	23,0	20,0	47,0	64,0	0,240	-0204000	53,35	-0205000	64,35	-0206000	(+)
	25	40,0	29,0	26,0	53,0	70,0	0,260	-0254000	54,60	-0255000	66,60	-0256000	(+)
	32	45,0	35,0	32,0	59,0	76,0	0,320	-0324000	59,50	-0325000	71,50	-0326000	(+)
	40	45,0	41,0	38,0	65,0	82,0	0,360	-0404000	64,80	-0405000	79,20	-0406000	(+)
	50	45,0	53,0	50,0	77,0	94,0	0,440	-0504000	72,50	-0505000	92,10	-0506000	(+)
	65	54,0	70,0	66,0	95,0	113,0	0,640	-0654000	91,70	-0655000	114,40	-0656000	(+)
	80	58,0	85,0	81,0	112,0	133,0	0,960	-0804000	115,20	-0805000	150,30	-0806000	(+)
	100	58,0	104,0	100,0	137,0	159,0	1,480	-1004000	148,10	-1005000	193,20	-1006000	(+)
	125	60,0	129,0	125,0	161,0	183,0	1,720	-1254000	448,00	-1255000	599,00	-1256000	(+)
	150	60,0	154,0	150,0	188,0	213,0	3,500	-1504000	598,00	-1505000	787,00	-1506000	(+)



EP: elektrochemisch poliert

EP: electrochemical polished

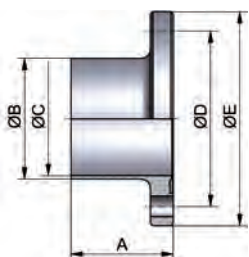
PharmCom-Bundflansch ASME DIN 11864-BF	Art.-Nr. 10167-							AISI 316L-1.4435					
	DN	A	B	C	D	E	Gew.	Art.-Nr.	Preis	Art.-Nr.	Preis	Art.-Nr.	Preis
PharmCom-flange collar ASME DIN 11864-BF	mm	mm	mm	mm	mm	mm	kg	Ra<0,8	EUR	Ra<0,4	EUR	Ra<0,25EP	EUR
	0,5"	40,0	12,7	9,4	37,0	54,0	0,200	-0124000	52,60	-0125000	60,30	-0126000	(+)
	0,75"	40,0	19,05	15,75	42,0	59,0	0,240	-0344000	56,00	-0345000	67,55	-0346000	(+)
	1"	40,0	25,4	22,1	49,0	66,0	0,260	-1004000	57,30	-1005000	69,90	-1006000	(+)
	1,5"	45,0	38,1	34,8	62,0	79,0	0,340	-1124000	68,10	-1125000	83,20	-1126000	(+)
	2"	45,0	50,8	47,5	75,0	92,0	0,440	-2004000	76,20	-2005000	96,60	-2006000	(+)
	2,5"	54,0	63,5	60,2	89,0	107,0	0,560	-2124000	96,30	-2125000	120,10	-2126000	(+)
	3"	56,0	76,2	72,9	104,0	125,0	0,900	-3004000	120,90	-3005000	157,80	-3006000	(+)
	4"	58,0	101,6	97,4	135,0	157,0	1,480	-4004000	155,30	-4005000	202,90	-4006000	(+)



EP: elektrochemisch poliert

EP: electrochemical polished

PharmCom-Bundflansch ISO DIN 11864-BF	Art.-Nr. 10168-							AISI 316L-1.4435					
	DN	A	B	C	D	E	Gew.	Art.-Nr.	Preis	Art.-Nr.	Preis	Art.-Nr.	Preis
PharmCom-flange collar ISO DIN 11864-BF	mm	mm	mm	mm	mm	mm	kg	Ra<0,8	EUR	Ra<0,4	EUR	Ra<0,25EP	EUR
	13,5	40,0	13,5	10,3	37,0	54,0	0,160	-0084000	52,60	-0085000	60,30	-0086000	(+)
	17,2	40,0	17,2	14,0	42,0	59,0	0,200	-0104000	52,60	-0105000	60,30	-0106000	(+)
	21,3	40,0	21,3	18,1	45,0	62,0	0,220	-0154000	54,25	-0155000	63,95	-0156000	(+)
	26,9	40,0	26,9	23,7	52,0	69,0	0,260	-0204000	56,00	-0205000	67,55	-0206000	(+)
	33,7	45,0	33,7	29,7	57,0	74,0	0,320	-0254000	57,30	-0255000	69,90	-0256000	(+)
	42,4	45,0	42,4	38,4	65,0	82,0	0,380	-0324000	62,50	-0325000	75,80	-0326000	(+)
	48,3	45,0	48,3	44,3	71,0	88,0	0,420	-0404000	72,50	-0405000	92,10	-0406000	(+)
	60,3	54,0	60,3	56,3	85,0	103,0	0,560	-0504000	81,40	-0505000	108,50	-0506000	(+)
	76,1	56,0	76,1	72,1	104,0	125,0	0,900	-0654000	111,00	-0655000	147,40	-0656000	(+)
	88,9	58,0	88,9	84,3	116,0	137,0	1,000	-0804000	140,75	-0805000	187,60	-0806000	(+)
	114,3	58,0	114,3	109,7	146,0	168,0	1,680	-1004000	166,05	-1005000	220,40	-1006000	(+)



EP: elektrochemisch poliert

EP: electrochemical polished

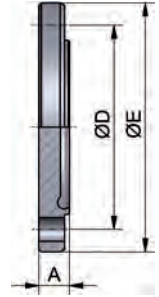
(+) Preis auf Anfrage

(+) price on inquiry

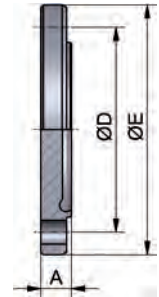


**Hygienearmaturen – PharmCom-Armaturen**
**hygienic fittings – PharmCom-fittings**
**Art.-Nr. 10176-**

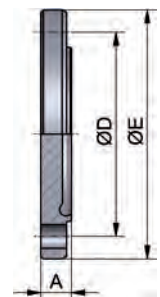
							AISI 316L-1.4435		
DN	A	B	C	D	E	Gew.	Art.-Nr.	Preis	
mm	mm	mm	mm	mm	mm	kg	Ra<0,4	EUR	
10	11,5			37,0	54,0	0,100	-0105000	81,10	
15	11,5			42,0	59,0	0,200	-0155000	85,60	
20	11,5			47,0	64,0	0,200	-0205000	87,60	
25	11,5			53,0	70,0	0,260	-0255000	89,60	
32	11,5			59,0	76,0	0,320	-0325000	96,20	
40	11,5			65,0	82,0	0,480	-0405000	100,10	
50	11,5			77,0	94,0	0,480	-0505000	106,10	
65	11,5			95,0	113,0	0,680	-0655000	122,60	
80	13,5			112,0	133,0	1,160	-0805000	172,00	
100	15,5			137,0	159,0	2,060	-1005000	218,50	
125	15,5			161,0	183,0	3,060	-1255000	330,00	
150	17,5			188,0	213,0	4,060	-1505000	450,00	

**PharmCom-Blindnutflansch DIN  
DIN 11864-BNF**
**PharmCom-blind flange groove DIN  
DIN 11864-BNF**

**Art.-Nr. 10177-**

							AISI 316L-1.4435		
DN	A	B	C	D	E	Gew.	Art.-Nr.	Preis	
mm	mm	mm	mm	mm	mm	kg	Ra<0,4	EUR	
0,5"	11,5			37,0	54,0	0,100	-0125000	92,20	
0,75"	11,5			42,0	59,0	0,200	-0345000	94,30	
1"	11,5			49,0	66,0	0,260	-1005000	96,45	
1,5"	11,5			62,0	79,0	0,320	-1125000	107,70	
2"	11,5			75,0	92,0	0,460	-2005000	114,35	
2,5"	11,5			89,0	107,0	0,560	-2125000	132,70	
3"	13,5			104,0	125,0	0,900	-3005000	176,00	
4"	15,5			135,0	157,0	1,940	-4005000	223,00	

**PharmCom-Blindnut flansch ASME  
DIN 11864-BNF**
**PharmCom-blind flange groove ASME  
DIN 11864-BNF**

**Art.-Nr. 10178-**

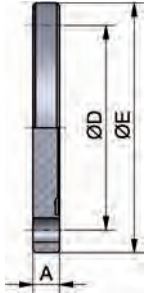
							AISI 316L-1.4435		
DN	A	B	C	D	E	Gew.	Art.-Nr.	Preis	
mm	mm	mm	mm	mm	mm	kg	Ra<0,4	EUR	
13,5	11,5			37,0	54,0	0,100	-0085000	83,00	
17,2	11,5			42,0	59,0	0,200	-0105000	84,75	
21,3	11,5			45,0	62,0	0,260	-0155000	86,00	
26,9	11,5			52,0	69,0	0,320	-0205000	88,00	
33,7	11,5			57,0	74,0	0,300	-0255000	95,05	
42,4	11,5			65,0	82,0	0,360	-0325000	98,30	
48,3	11,5			71,0	88,0	0,420	-0405000	104,20	
60,3	11,5			85,0	103,0	0,580	-0505000	115,40	
76,1	13,5			104,0	125,0	1,000	-0655000	141,75	
88,9	13,5			116,0	137,0	1,300	-0805000	173,45	
114,3	15,5			146,0	168,0	2,340	-1005000	201,40	

**PharmCom-Blindnutflansch ISO  
DIN 11864-BNF**
**PharmCom-blind flange groove ISO  
DIN 11864-BNF**


**Hygienearmaturen – PharmCom-Armaturen**
**hygienic fittings – PharmCom-fittings**
**PharmCom-Blindbundflansch DIN 11864-BBF**
**Art.-Nr. 10179-**

AISI 316L-1.4435

DN	A	B	C	D	E	Gew.	Art.-Nr.	Preis
	mm	mm	mm	mm	mm	kg	Ra<0,4	EUR
10	10,0			37,0	54,0	0,100	-0105000	78,05
15	10,0			42,0	59,0	0,200	-0155000	81,80
20	10,0			47,0	64,0	0,200	-0205000	84,05
25	10,0			53,0	70,0	0,260	-0255000	86,05
32	10,0			59,0	76,0	0,320	-0325000	89,80
40	10,0			65,0	82,0	0,480	-0405000	96,40
50	10,0			77,0	94,0	0,480	-0505000	113,10
65	10,0			95,0	113,0	0,680	-0655000	138,55
80	12,0			112,0	133,0	1,160	-0805000	172,00
100	14,0			137,0	159,0	2,060	-1005000	218,50
125	14,0			161,0	183,0	3,060	-1255000	330,00
150	16,0			188,0	213,0	4,060	-1505000	450,00


**PharmCom-Blindbundflansch ASME DIN 11864-BBF**
**Art.-Nr. 10180-**

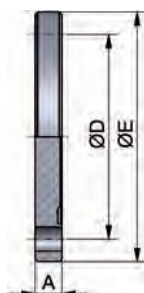
AISI 316L-1.4435

DN	A	B	C	D	E	Gew.	Art.-Nr.	Preis
	mm	mm	mm	mm	mm	kg	Ra<0,4	EUR
0,5"	10,0			37,0	54,0	0,100	-0125000	83,95
0,75"	10,0			42,0	59,0	0,180	-0345000	90,65
1"	10,0			49,0	66,0	0,240	-1005000	92,20
1,5"	10,0			62,0	79,0	0,340	-1125000	104,50
2"	10,0			75,0	92,0	0,480	-2005000	122,10
2,5"	10,0			89,0	107,0	0,640	-2125000	148,50
3"	12,0			104,0	125,0	1,040	-3005000	176,00
4"	14,0			135,0	157,0	2,020	-4005000	223,00


**PharmCom-Blindbundflansch ISO DIN 11864-BBF**
**Art.-Nr. 10181-**

AISI 316L-1.4435

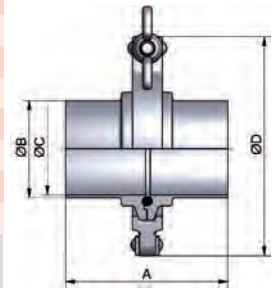
DN	A	B	C	D	E	Gew.	Art.-Nr.	Preis
	mm	mm	mm	mm	mm	kg	Ra<0,4	EUR
13,5	10,0			37,0	54,0	0,100	-0085000	80,10
17,2	10,0			42,0	59,0	0,180	-0105000	80,75
21,3	10,0			45,0	62,0	0,220	-0155000	82,55
26,9	10,0			52,0	69,0	0,240	-0205000	84,50
33,7	10,0			57,0	74,0	0,310	-0255000	88,70
42,4	10,0			65,0	82,0	0,360	-0325000	94,65
48,3	10,0			71,0	88,0	0,440	-0405000	100,00
60,3	10,0			85,0	103,0	0,600	-0505000	111,05
76,1	12,0			104,0	125,0	1,000	-0655000	136,05
88,9	12,0			116,0	137,0	1,300	-0805000	166,05
114,3	14,0			146,0	168,0	2,340	-1005000	194,10



**Hygienearmaturen – PharmCom-Armaturen**
**hygienic fittings – PharmCom-fittings**

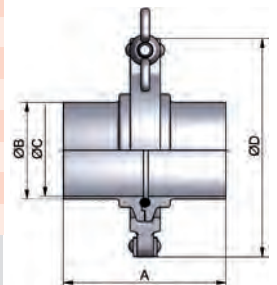
Art.-Nr. 10183-							AISI 316L-1.4435					
DN	A	B	C	D	E	Gew.	Ra<0,8 EPDM		Ra<0,4 EPDM		Ra<0,25EP EPDM	
							Art.-Nr.	Preis	Art.-Nr.	Preis	Art.-Nr.	Preis
10	76,0	13,0	10,0	43,0		0,296	-0104300	108,00	-0105300	119,95	-0106300	(+)
15	76,0	19,0	16,0	43,0		0,296	-0154300	108,00	-0155300	119,95	-0156300	(+)
20	76,0	23,0	20,0	57,0		0,476	-0204300	103,85	-0205300	125,50	-0206300	(+)
25	77,0	29,0	26,0	57,0		0,462	-0254300	106,35	-0255300	124,50	-0256300	(+)
32	88,0	35,0	32,0	57,0		0,462	-0324300	114,90	-0325300	130,75	-0326300	(+)
40	88,0	41,0	38,0	73,0		0,623	-0404300	118,85	-0405300	134,15	-0406300	(+)
50	89,0	53,0	50,0	89,0		0,783	-0504300	139,10	-0505300	162,00	-0506300	(+)
65	113,0	70,0	66,0	99,0		1,085	-0654300	188,95	-0655300	221,60	-0656300	(+)
80	117,0	85,0	81,0	118,0		1,416	-0804300	225,40	-0805300	264,80	-0806300	(+)
100	120,0	104,0	100,0	145,0		2,047	-1004300	314,20	-1005300	388,00	-1006300	(+)

 EP: elektrochemisch poliert - wird in Einzelteilen geliefert  
 weitere Dichtungen siehe Artikel 10117

 EP: electrochemical polished - delivered in single components  
 other gaskets see article 10117

**PharmCom-  
Klemmverbindung  
DIN  
DIN 11864-K**
**PharmCom-  
clamp connection  
DIN  
DIN 11864-K**

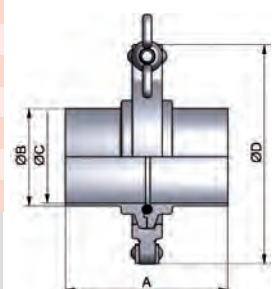
Art.-Nr. 10184-							AISI 316L-1.4435					
DN	A	B	C	D	E	Gew.	Ra<0,8 EPDM		Ra<0,4 EPDM		Ra<0,25EP EPDM	
							Art.-Nr.	Preis	Art.-Nr.	Preis	Art.-Nr.	Preis
0,5"	76,0	12,70	9,40	43,0		0,296	-0124300	112,65	-0125300	134,20	-0126300	(+)
0,75"	76,0	19,05	15,75	43,0		0,296	-0344300	113,15	-0345300	135,15	-0346300	(+)
1"	77,0	25,4	22,1	57,0		0,501	-1004300	109,90	-1005300	132,55	-1006300	(+)
1,5"	88,0	38,1	34,8	73,0		0,742	-1124300	136,45	-1125300	165,70	-1126300	(+)
2"	89,0	50,8	47,5	89,0		0,844	-2004300	153,85	-2005300	186,95	-2006300	(+)
2,5"	115,0	63,5	60,2	99,0		1,184	-2124300	196,80	-2125300	245,15	-2126300	(+)
3"	117,0	76,2	72,9	118,0		1,506	-3004300	257,90	-3005300	325,30	-3006300	(+)
4"	119,0	101,6	97,4	145,0		2,188	-4004300	310,05	-4005300	383,20	-4006300	(+)

 EP: elektrochemisch poliert - wird in Einzelteilen geliefert  
 weitere Dichtungen siehe Artikel 10118

 EP: electrochemical polished - delivered in single components  
 other gaskets see article 10118

**PharmCom-  
Klemmverbindung  
ASME  
DIN 11864-K**
**PharmCom-  
clamp connection  
ASME  
DIN 11864-K**

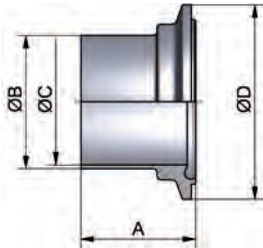
Art.-Nr. 10185-							AISI 316L-1.4435					
DN	A	B	C	D	E	Gew.	Ra<0,8 EPDM		Ra<0,4 EPDM		Ra<0,25EP EPDM	
							Art.-Nr.	Preis	Art.-Nr.	Preis	Art.-Nr.	Preis
13,5	76,0	13,5	10,3	43,0		0,296	-0084300	108,35	-0085300	120,90	-0086300	(+)
17,2	76,0	17,2	14,0	43,0		0,296	-0104300	108,35	-0105300	120,90	-0106300	(+)
21,3	78,0	21,3	18,1	43,0		0,276	-0154300	112,55	-0155300	125,85	-0156300	(+)
26,9	78,0	26,9	23,7	57,0		0,541	-0204300	109,05	-0205300	124,70	-0206300	(+)
33,7	88,0	33,7	29,7	57,0		0,502	-0254300	118,70	-0255300	137,85	-0256300	(+)
42,4	88,0	42,4	38,4	73,0		0,703	-0324300	132,45	-0325300	151,55	-0326300	(+)
48,3	90,0	48,3	44,3	73,0		0,703	-0404300	136,65	-0405300	153,35	-0406300	(+)
60,3	114,0	60,3	56,3	99,0		1,284	-0504300	157,30	-0505300	186,10	-0506300	(+)
76,1	117,0	76,1	72,1	118,0		1,585	-0654300	207,00	-0655300	235,60	-0656300	(+)
88,9	122,0	88,9	84,3	127,0		1,956	-0804300	235,60	-0805300	276,90	-0806300	(+)
114,3	130,0	114,3	109,7	155,0		2,528	-1004300	397,45	-1005300	476,85	-1006300	(+)

 EP: elektrochemisch poliert - wird in Einzelteilen geliefert  
 weitere Dichtungen siehe Artikel 10119  
 (+) Preis auf Anfrage

 EP: electrochemical polished - delivered in single components  
 other gaskets see article 10119  
 (+) price on inquiry

**PharmCom-  
Klemmverbindung  
ISO  
DIN 11864-K**
**PharmCom-  
clamp connection  
ISO  
DIN 11864-K**

## Hygienearmaturen – PharmCom-Armaturen hygienic fittings – PharmCom-fittings

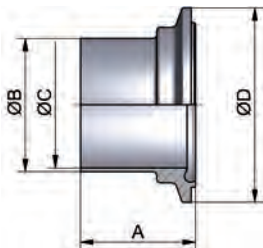
PharmCom-Nutklemmstutzen DIN DIN 11864-NKS	Art.-Nr. 10186-							AISI 316L-1.4435					
	DN	A	B	C	D	E	Gew.	Art.-Nr.	Preis	Art.-Nr.	Preis	Art.-Nr.	Preis
	mm	mm	mm	mm	mm	mm	kg	Ra<0,8	EUR	Ra<0,4	EUR	Ra<0,25EP	EUR
	10	39,5	13,0	10,0	34,0		0,060	-0104000	27,50	-0105000	33,55	-0106000	(+)
	15	39,5	19,0	16,0	34,0		0,060	-0154000	27,50	-0155000	33,55	-0156000	(+)
PharmCom-ferrule groove DIN DIN 11864-NKS	20	39,5	23,0	20,0	50,5		0,160	-0204000	27,95	-0205000	38,90	-0206000	(+)
	25	40,0	29,0	26,0	50,5		0,120	-0254000	28,90	-0255000	39,15	-0256000	(+)
	32	45,5	35,0	32,0	50,5		0,120	-0324000	32,15	-0325000	40,40	-0326000	(+)
	40	45,5	41,0	38,0	64,0		0,200	-0404000	32,60	-0405000	40,30	-0406000	(+)
	50	46,0	53,0	50,0	77,5		0,240	-0504000	41,90	-0505000	53,50	-0506000	(+)
	65	58,0	70,0	66,0	91,0		0,380	-0654000	66,05	-0655000	82,50	-0656000	(+)
	80	60,0	85,0	81,0	106,0		0,500	-0804000	82,40	-0805000	102,40	-0806000	(+)
	100	61,5	104,0	100,0	130,0		0,740	-1004000	107,10	-1005000	144,50	-1006000	(+)



EP: elektrochemisch poliert

EP: electrochemical polished

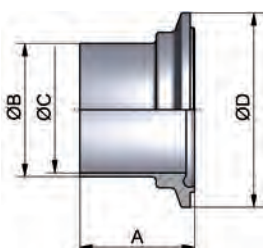
PharmCom-Nutklemmstutzen ASME DIN 11864-NKS	Art.-Nr. 10187-							AISI 316L-1.4435					
	DN	A	B	C	D	E	Gew.	Art.-Nr.	Preis	Art.-Nr.	Preis	Art.-Nr.	Preis
	mm	mm	mm	mm	mm	mm	kg	Ra<0,8	EUR	Ra<0,4	EUR	Ra<0,25EP	EUR
	0,5"	39,5	12,7	9,4	34,0		0,060	-0124000	29,90	-0125000	41,30	-0126000	(+)
	0,75"	39,5	19,05	15,75	34,0		0,060	-0344000	30,25	-0345000	41,95	-0346000	(+)
PharmCom-ferrule groove ASME DIN 11864-NKS	1"	40,0	25,4	22,1	50,5		0,140	-1004000	30,80	-1005000	42,90	-1006000	(+)
	1,5"	45,5	38,1	34,8	64,0		0,220	-1124000	40,95	-1125000	55,90	-1126000	(+)
	2"	46,0	50,8	47,5	77,5		0,260	-2004000	48,50	-2005000	65,30	-2006000	(+)
	2,5"	59,0	63,5	60,2	91,0		0,420	-2124000	69,75	-2125000	94,90	-2126000	(+)
	3"	60,0	76,2	72,9	106,0		0,580	-3004000	99,65	-3005000	134,15	-3006000	(+)
	4"	61,0	101,6	97,4	130,0		0,800	-4004000	104,20	-4005000	142,50	-4006000	(+)



EP: elektrochemisch poliert

EP: electrochemical polished

PharmCom-Nutklemmstutzen ISO DIN 11864-NKS	Art.-Nr. 10188-							AISI 316L-1.4435					
	DN	A	B	C	D	E	Gew.	Art.-Nr.	Preis	Art.-Nr.	Preis	Art.-Nr.	Preis
	mm	mm	mm	mm	mm	mm	kg	Ra<0,8	EUR	Ra<0,4	EUR	Ra<0,25EP	EUR
	13,5	39,5	13,5	10,3	34,0		0,060	-0084000	27,65	-0085000	34,05	-0086000	(+)
	17,2	39,5	17,2	14,0	34,0		0,060	-0104000	27,65	-0105000	34,05	-0106000	(+)
PharmCom-ferrule groove ISO DIN 11864-NKS	21,3	40,5	21,3	18,1	34,0		0,060	-0154000	29,75	-0155000	36,50	-0156000	(+)
	26,9	40,5	26,9	23,7	50,5		0,160	-0204000	30,60	-0205000	38,45	-0206000	(+)
	33,7	45,5	33,7	29,7	50,5		0,140	-0254000	35,20	-0255000	44,85	-0256000	(+)
	42,4	45,5	42,4	38,4	64,0		0,200	-0324000	38,40	-0325000	48,00	-0326000	(+)
	48,3	46,5	48,3	44,3	64,0		0,200	-0404000	41,55	-0405000	50,00	-0406000	(+)
	60,3	58,5	60,3	56,3	91,0		0,480	-0504000	50,40	-0505000	64,90	-0506000	(+)
	76,1	60,0	76,1	72,1	106,0		0,620	-0654000	75,00	-0655000	89,50	-0656000	(+)
	88,9	62,5	88,9	84,3	119,0		0,800	-0804000	86,65	-0805000	107,45	-0806000	(+)
	114,3	66,5	114,3	109,7	144,4		1,000	-1004000	132,65	-1005000	172,75	-1006000	(+)



EP: elektrochemisch poliert

EP: electrochemical polished

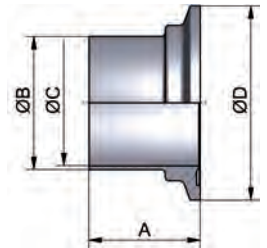
(+) Preis auf Anfrage

(+) price on inquiry

**Hygienearmaturen – PharmCom-Armaturen**
**hygienic fittings – PharmCom-fittings**

Art.-Nr. 10189-							AISI 316L-1.4435					
DN	A	B	C	D	E	Gew.	Art.-Nr.	Preis	Art.-Nr.	Preis	Art.-Nr.	Preis
mm	mm	mm	mm	mm	mm	kg	Ra<0,8	EUR	Ra<0,4	EUR	Ra<0,25EP	EUR
10	38,0	13,0	10,0	34,0		0,060	-0104000	27,00	-0105000	32,90	-0106000	(+)
15	38,0	19,0	16,0	34,0		0,060	-0154000	27,00	-0155000	32,90	-0156000	(+)
20	38,0	23,0	20,0	50,5		0,140	-0204000	27,40	-0205000	38,10	-0206000	(+)
25	38,5	29,0	26,0	50,5		0,120	-0254000	28,45	-0255000	36,35	-0256000	(+)
32	44,0	35,0	32,0	50,5		0,120	-0324000	31,55	-0325000	39,15	-0326000	(+)
40	44,0	41,0	38,0	64,0		0,200	-0404000	31,95	-0405000	39,55	-0406000	(+)
50	44,5	53,0	50,0	77,5		0,240	-0504000	41,05	-0505000	52,35	-0506000	(+)
65	56,5	70,0	66,0	91,0		0,360	-0654000	64,70	-0655000	80,90	-0656000	(+)
80	58,5	85,0	81,0	106,0		0,480	-0804000	80,80	-0805000	100,20	-0806000	(+)
100	60,0	104,0	100,0	130,0		0,720	-1004000	105,10	-1005000	141,50	-1006000	(+)

EP: elektrochemisch poliert EP: electrochemical polished

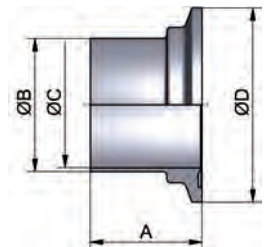


**PharmCom-Bundklemmstutzen  
DIN  
DIN 11864-BKS**

**PharmCom-ferrule collar  
DIN  
DIN 11864-BKS**

Art.-Nr. 10190-							AISI 316L-1.4435					
DN	A	B	C	D	E	Gew.	Art.-Nr.	Preis	Art.-Nr.	Preis	Art.-Nr.	Preis
mm	mm	mm	mm	mm	mm	kg	Ra<0,8	EUR	Ra<0,4	EUR	Ra<0,25EP	EUR
0,5"	38,0	12,7	9,4	34,0		0,060	-0124000	29,25	-0125000	39,40	-0126000	(+)
0,75"	38,0	19,05	15,75	34,0		0,060	-0344000	29,40	-0345000	39,70	-0346000	(+)
1"	38,5	25,4	22,1	50,5		0,140	-1004000	30,10	-1005000	40,65	-1006000	(+)
1,5"	44,0	38,1	34,8	64,0		0,220	-1124000	41,20	-1125000	55,50	-1126000	(+)
2"	44,5	50,8	47,5	77,5		0,260	-2004000	49,20	-2005000	65,50	-2006000	(+)
2,5"	57,5	63,5	60,2	91,0		0,420	-2124000	68,85	-2125000	92,05	-2126000	(+)
3"	58,5	76,2	72,9	106,0		0,580	-3004000	96,05	-3005000	128,95	-3006000	(+)
4"	59,5	101,6	97,4	130,0		0,800	-4004000	103,85	-4005000	138,70	-4006000	(+)

EP: elektrochemisch poliert EP: electrochemical polished



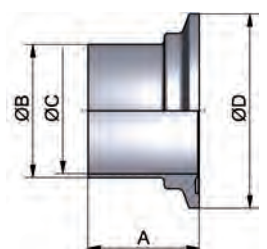
**PharmCom-Bundklemmstutzen  
ASME  
DIN 11864-BKS**

**PharmCom-ferrule collar  
ASME  
DIN 11864-BKS**

Art.-Nr. 10191-							AISI 316L-1.4435					
DN	A	B	C	D	E	Gew.	Art.-Nr.	Preis	Art.-Nr.	Preis	Art.-Nr.	Preis
mm	mm	mm	mm	mm	mm	kg	Ra<0,8	EUR	Ra<0,4	EUR	Ra<0,25EP	EUR
13,5	38,0	13,5	10,3	34,0		0,060	-0084000	27,20	-0085000	33,35	-0086000	(+)
17,2	38,0	17,2	14,0	34,0		0,060	-0104000	27,20	-0105000	33,35	-0106000	(+)
21,3	39,0	21,3	18,1	34,0		0,040	-0154000	29,30	-0155000	35,85	-0156000	(+)
26,9	39,0	26,9	23,7	50,5		0,160	-0204000	29,95	-0205000	37,75	-0206000	(+)
33,7	44,0	33,7	29,7	50,5		0,140	-0254000	34,50	-0255000	44,00	-0256000	(+)
42,4	44,0	42,4	38,4	64,0		0,200	-0324000	37,65	-0325000	47,15	-0326000	(+)
48,3	45,0	48,3	44,3	64,0		0,200	-0404000	40,80	-0405000	49,05	-0406000	(+)
60,3	57,0	60,3	56,3	91,0		0,480	-0504000	49,40	-0505000	63,70	-0506000	(+)
76,1	58,5	76,1	72,1	106,0		0,620	-0654000	73,70	-0655000	87,80	-0656000	(+)
88,9	61,0	88,9	84,3	119,0		0,780	-0804000	84,95	-0805000	105,45	-0806000	(+)
114,3	65,0	114,3	109,7	144,4		1,000	-1004000	130,00	-1005000	169,30	-1006000	(+)

EP: elektrochemisch poliert EP: electrochemical polished

(+) Preis auf Anfrage (+) price on inquiry



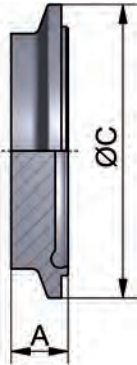
**PharmCom-Bundklemmstutzen  
ISO  
DIN 11864-BKS**

**PharmCom-ferrule collar  
ISO  
DIN 11864-BKS**

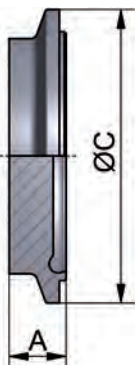
## Hygienearmaturen – PharmCom-Armaturen

## hygienic fittings – PharmCom-fittings

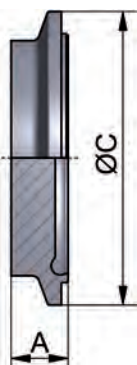
PharmCom-Blindnutklemmstutzen DIN DIN 11864-BNKS  PharmCom-solid end cap groove DIN DIN 11864-BNKS	Art.-Nr. 10192-							AISI 316L-1.4435		
	DN	A	B	C	D	E	Gew.	Art.-Nr.	Preis	
	mm	mm	mm	mm	mm	mm	kg	Ra<0,4	EUR	
	10	13,0		34,0			0,060	-0105000	54,85	
	15	13,0		34,0			0,060	-0155000	58,45	
	20	13,0		50,5			0,160	-0205000	64,30	
	25	13,0		50,5			0,160	-0255000	65,45	
	32	13,0		50,5			0,160	-0325000	68,65	
	40	13,0		64,0			0,260	-0405000	78,95	
	50	15,0		77,5			0,360	-0505000	84,55	
	65	15,0		91,0			0,620	-0655000	109,70	
	80	15,0		106,0			0,900	-0805000	140,60	
	100	15,0		130,0			1,640	-1005000	166,35	



PharmCom-Blindnutklemmstutzen ASME DIN 11864-BNKS  PharmCom-solid end cap groove ASME DIN 11864-BNKS	Art.-Nr. 10193-							AISI 316L-1.4435		
	DN	A	B	C	D	E	Gew.	Art.-Nr.	Preis	
	mm	mm	mm	mm	mm	mm	kg	Ra<0,4	EUR	
	0,5"	13,0		34,0			0,060	-0125000	58,45	
	0,75"	13,0		34,0			0,060	-0345000	64,30	
	1"	13,0		50,5			0,160	-1005000	65,45	
	1,5"	13,0		64,0			0,260	-1125000	78,95	
	2"	15,0		77,5			0,360	-2005000	84,55	
	2,5"	15,0		91,0			0,620	-2125000	109,70	
	3"	15,0		106,0			0,900	-3005000	140,60	
	4"	15,0		130,0			1,640	-4005000	166,35	



PharmCom-Blindnutklemmstutzen ISO DIN 11864-BNKS  PharmCom-solid end cap groove ISO DIN 11864-BNKS	Art.-Nr. 10194-							AISI 316L-1.4435		
	DN	A	B	C	D	E	Gew.	Art.-Nr.	Preis	
	mm	mm	mm	mm	mm	mm	kg	Ra<0,4	EUR	
	13,5	13,0		34,0			0,060	-0085000	54,85	
	17,2	13,0		34,0			0,060	-0105000	55,15	
	21,3	13,0		34,0			0,060	-0155000	58,45	
	26,9	13,0		50,5			0,160	-0205000	64,30	
	33,7	13,0		50,5			0,160	-0255000	65,45	
	42,4	13,0		64,0			0,260	-0325000	68,65	
	48,3	13,0		64,0			0,260	-0405000	78,95	
	60,3	15,0		91,0			0,620	-0505000	84,55	
	76,1	15,0		106,0			0,900	-0655000	109,70	
	88,9	15,0		119,0			1,510	-0805000	140,60	
	114,3	15,0		144,4			2,060	-1005000	166,35	



**Hygienearmaturen – PharmCom-Armaturen**
**hygienic fittings – PharmCom-fittings**

Art.-Nr. 10195-							AISI 316L-1.4435		
DN	A	B	C	D	E	Gew.	Art.-Nr.	Preis	
mm	mm	mm	mm	mm	mm	kg	Ra<0,4	EUR	
10	11,5		34,0			0,060	-0105000	52,15	
15	11,5		34,0			0,060	-0155000	55,15	
20	11,5		50,5			0,160	-0205000	60,90	
25	11,5		50,5			0,160	-0255000	62,00	
32	11,5		50,5			0,160	-0325000	64,95	
40	11,5		64,0			0,260	-0405000	74,75	
50	13,5		77,5			0,360	-0505000	81,10	
65	13,5		91,0			0,620	-0655000	106,00	
80	13,5		106,0			0,900	-0805000	137,60	
100	13,5		130,0			1,640	-1005000	161,65	

PharmCom-  
Blindbündklemmstutzen  
DIN  
DIN 11864-BBKS

PharmCom-solid end  
cap collar DIN  
DIN 11864-BBKS



Art.-Nr. 10196-							AISI 316L-1.4435		
DN	A	B	C	D	E	Gew.	Art.-Nr.	Preis	
mm	mm	mm	mm	mm	mm	kg	Ra<0,4	EUR	
0,5"	11,5		34,0			0,060	-0125000	55,15	
0,75"	11,5		34,0			0,060	-0345000	60,90	
1"	11,5		50,5			0,160	-1005000	62,00	
1,5"	11,5		64,0			0,260	-1125000	74,75	
2"	13,5		77,5			0,360	-2005000	81,10	
2,5"	13,5		91,0			0,620	-2125000	106,00	
3"	13,5		106,0			0,900	-3005000	137,60	
4"	13,5		130,0			1,640	-4005000	161,65	

PharmCom-  
Blindbündklemmstutzen  
ASME  
DIN 11864-BBKS

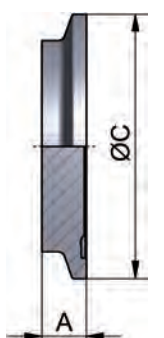
PharmCom-solid end  
cap collar ASME  
DIN 11864-BBKS



Art.-Nr. 10197-							AISI 316L-1.4435		
DN	A	B	C	D	E	Gew.	Art.-Nr.	Preis	
mm	mm	mm	mm	mm	mm	kg	Ra<0,4	EUR	
13,5	11,5		34,0			0,060	-0085000	51,40	
17,2	11,5		34,0			0,060	-0105000	52,15	
21,3	11,5		34,0			0,060	-0155000	55,15	
26,9	11,5		50,5			0,160	-0205000	60,90	
33,7	11,5		50,5			0,160	-0255000	62,00	
42,4	11,5		64,0			0,260	-0325000	64,95	
48,3	11,5		64,0			0,260	-0405000	74,75	
60,3	13,5		91,0			0,620	-0505000	81,10	
76,1	13,5		106,0			0,900	-0655000	106,00	
88,9	13,5		119,0			1,510	-0805000	137,60	
114,3	13,5		144,4			2,060	-1005000	161,65	

PharmCom-  
Blindbündklemmstutzen  
ISO  
DIN 11864-BBKS

PharmCom-solid end  
cap collar ISO  
DIN 11864-BBKS



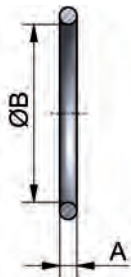
## Hygienearmaturen – PharmCom-Armaturen

## hygienic fittings – PharmCom-fittings

PharmCom-O-Ring  
DIN  
DIN 11864-R

Art.-Nr. 10117-

DN	A	B	C	D	E	Gew.	Art.-Nr.	Preis	Art.-Nr.	Preis	Art.-Nr.	Preis
mm	mm	mm	mm	mm	mm	kg	EPDM	EUR	FKM	EUR	HNBR	EUR
10	3,5	12,0				0,001	-0100300	5,70	-0100400	10,10	-0100700	10,10
15	3,5	18,0				0,001	-0150300	5,70	-0150400	10,10	-0150700	10,10
20	3,5	22,0				0,001	-0200300	6,15	-0200400	11,05	-0200700	11,05
25	3,5	28,0				0,001	-0250300	6,65	-0250400	12,00	-0250700	12,00
32	5,0	34,0				0,002	-0320300	8,85	-0320400	15,95	-0320700	15,95
40	5,0	40,0				0,003	-0400300	6,75	-0400400	12,80	-0400700	12,80
50	5,0	52,0				0,003	-0500300	7,10	-0500400	13,25	-0500700	13,25
65	5,0	68,0				0,005	-0650300	7,80	-0650400	14,35	-0650700	14,35
80	5,0	83,0				0,006	-0800300	11,80	-0800400	21,30	-0800700	21,30
100	5,0	102,0				0,007	-1000300	13,10	-1000400	22,55	-1000700	22,55
125	5,0	127,0				0,008	-1250300	19,80	-1250400	48,80	-1250700	48,80
150	5,0	152,0				0,008	-1500300	23,60	-1500400	71,80	-1500700	71,80



Dichtungen gem. FDA  
Werkstoff FFKM auf Anfrage

gaskets according to FDA  
material FFKM on inquiry

PharmCom-O-Ring  
ASME  
DIN 11864-R

Art.-Nr. 10118-

DN	A	B	C	D	E	Gew.	Art.-Nr.	Preis	Art.-Nr.	Preis	Art.-Nr.	Preis
mm	mm	mm	mm	mm	mm	kg	EPDM	EUR	FKM	EUR	HNBR	EUR
0,5"	3,5	12,0				0,001	siehe DIN DN 10	5,70	siehe DIN DN 10	10,10	siehe DIN DN 10	10,10
0,75"	3,5	18,0				0,001	siehe DIN DN 15	5,70	siehe DIN DN 15	10,10	siehe DIN DN 10	10,10
1"	3,5	24,0				0,001	-1000300	6,65	-1000400	12,00	-1000700	12,00
1,5"	5,0	37,0				0,002	-1120300	6,75	-1120400	12,80	-1120700	12,80
2"	5,0	50,0				0,003	-2000300	7,10	-2000400	13,25	-2000700	13,25
2,5"	5,0	62,0				0,004	-2120300	7,80	-2120400	14,35	-2120700	14,35
3"	5,0	75,0				0,006	-3000300	11,80	-3000400	21,30	-3000700	21,30
4"	5,0	100,0				0,008	-4000300	13,10	-4000400	22,55	-4000700	22,55



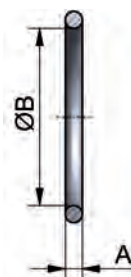
Dichtungen gem. FDA  
Werkstoff FFKM auf Anfrage

gaskets according to FDA  
material FFKM on inquiry

PharmCom-O-Ring  
ISO  
DIN 11864-R

Art.-Nr. 10119-

DN	A	B	C	D	E	Gew.	Art.-Nr.	Preis	Art.-Nr.	Preis	Art.-Nr.	Preis
mm	mm	mm	mm	mm	mm	kg	EPDM	EUR	FKM	EUR	HNBR	EUR
13,5	3,5	12,0				0,001	siehe DIN DN 10	5,70	siehe DIN DN 10	10,10	siehe DIN DN 10	10,10
17,2	3,5	16,0				0,001	-0100300	5,70	-0100400	10,10	-0100700	10,10
21,3	3,5	20,0				0,001	-0150300	5,70	-0150400	10,10	-0150700	10,10
26,9	3,5	26,0				0,001	-0200300	6,15	-0200400	11,05	-0200700	11,05
33,7	5,0	32,0				0,002	-0250300	6,65	-0250400	12,00	-0250700	12,00
42,4	5,0	40,5				0,003	-0320300	8,85	-0320400	15,95	-0320700	15,95
48,3	5,0	46,5				0,003	-0400300	6,75	-0400400	12,80	-0400700	12,80
60,3	5,0	58,5				0,004	-0500300	7,10	-0500400	13,25	-0500700	13,25
76,1	5,0	73,5				0,005	-0650300	7,90	-0650400	14,80	-0650700	14,80
88,9	5,0	86,5				0,006	-0800300	12,80	-0800400	22,40	-0800700	22,40
114,3	5,0	111,0				0,008	-1000300	13,50	-1000400	24,60	-1000700	24,60



Dichtungen gem. FDA  
Werkstoff FFKM auf Anfrage

gaskets according to FDA  
material FFKM on inquiry



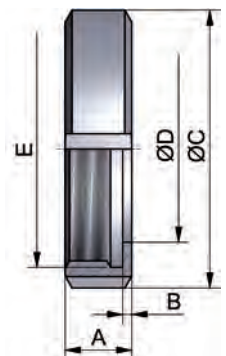
**Hygienearmaturen – PharmCom-Armaturen**
**hygienic fittings – PharmCom-fittings**
**Art.-Nr. 10170-**

DN	A mm	B mm	C mm	D Schraube	E Mutter	Gew. kg	A2/A4	
							Art.-Nr.	Preis EUR
10-50/0,5-2"/13,5-60,3				4xM8x30 DIN933	4xM8 DIN934	0,080	-0102000	8,20
65/2,5"				8xM8x30 DIN933	8xM8 DIN934	0,160	-0652000	8,80
3"/76,1				8xM10x35 DIN933	8xM10 DIN934	0,320	-0762000	10,30
80/88,9				8xM10x35 DIN933	8xM10 DIN934	0,320	-0802000	10,30
100-125/4"/114,3				8xM10x40 DIN933	8xM10 DIN934	0,340	-1002000	10,60
150				8xM12x50 DIN933	8xM12 DIN934	0,510	-1502000	12,70

**Montagesatz  
Flanschverbindung  
DIN 11864 und  
DIN 11853**
**assembly flange  
connection  
DIN 11864 and  
DIN 11853**

**Art.-Nr. 11000-**

DN	A mm	B mm	C mm	D mm	E mm	Gew. kg	AISI 304L-1.4307		AISI 316L-1.4404	
							Art.-Nr. blank	Preis EUR	Art.-Nr. blank	Preis EUR
10/0,5"/13,5	18,0	3,0	38,0	19,0	Rd28x1/8	0,060	-0101	6,50	-0103	8,80
15/0,75"/17,2	18,0	3,0	44,0	25,0	Rd34x1/8	0,080	-0151	8,45	-0153	10,90
20/21,3	20,0	3,0	54,0	31,0	Rd44x1/6	0,110	-0201	8,15	-0203	11,10
25/1"/26,9	21,0	3,0	63,0	36,0	Rd52x1/6	0,160	-0251	7,95	-0253	10,30
32/33,7	21,0	3,0	70,0	42,0	Rd58x1/6	0,190	-0321	9,15	-0323	11,50
40/1,5"/42,4	21,0	3,0	78,0	49,0	Rd65x1/6	0,240	-0401	8,95	-0403	12,50
50/2"/48,3	22,0	3,0	92,0	62,0	Rd78x1/6	0,320	-0501	10,65	-0503	14,00
65/2,5"/60,3	25,0	4,0	112,0	80,0	Rd95x1/6	0,530	-0651	16,50	-0653	21,75
80/3"/76,1	29,0	4,0	127,0	94,0	Rd110x1/4	0,720	-0801	25,70	-0803	33,25
100/4"/88,9	31,0	5,0	148,0	115,0	Rd130x1/4	0,970	-1001	34,65	-1003	49,95
125/114,3	35,0	5,0	178,0	138,0	Rd160x1/4	1,380	-1251	61,30	-1253	89,10

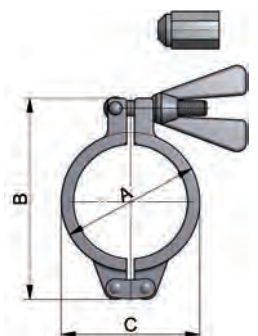
**Nutmutter F für  
DIN 11864**
**nut for  
DIN 11864**


Rd: Rundgewinde - auf Anfrage mit APZ 3.1/AD2000-W2

Rd: round thread - with certificate 3.1/AD2000-W2 on inquiry

**Rabatt gem. Kapitel Verschraubungen**
**discount acc. chapter screwed pipe connections**
**Art.-Nr. 1880-**

DN DN-DIN11864-3	DN DN-TC	A mm	B mm	C mm	D mm	Gew. kg	AISI 304-1.4308	
							Art.-Nr. poliert	Preis EUR
	0,5-0,75"/13,5-17,2	28,0	51,0	33,0	25,0	0,150	-10341	47,50
10-15/0,5-0,75"/13,5-21,3	10-20	37,0	70,0	43,0	34,0	0,175	-00201	47,80
20-32/1"/26,9-33,7	25-40/1-1,5"/21,3-33,7	53,0	90,0	57,0	50,5	0,220	-11121	42,35
40/1,5"/42,4-48,3	50/2"/42,4-48,3	67,0	106,0	73,0	64,0	0,300	-12001	47,55
50/2"	2,5"/60,3	80,0	120,0	89,0	77,5	0,320	-12121	49,05
65/2,5"/60,3	65/3"/76,1	94,0	135,0	99,0	91,0	0,340	-13001	50,40
80/3"/76,1	80/88,9	109,0	149,0	118,0	106,0	0,430	-00801	50,40
88,9	100/4"	122,0	162,0	127,0	119,0	0,370	-14001	51,20
100/4"	114,3	134,0	180,0	145,0	130,0	0,580	-14121	88,90
114,3		149,0	210,0	160,0	144,4	0,520	-15001	121,30

**Klammer (massiv)  
für DIN 11864  
+ DIN 32676**
**clamp heavy type for  
DIN 11864  
+ DIN 32676**


Auch mit Sechskantmutter erhältlich

also available with hexagonal nut

D: für Flanschdurchmesser

D: for diameter of flange

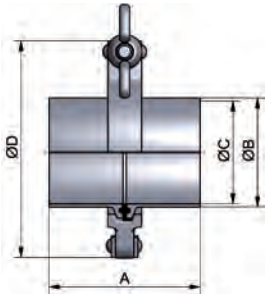
**Rabatt gem. Kapitel Clampverbindungen**
**discount acc. chapter clamp pipe connections**

## Hygienearmaturen – PharmCom-Armaturen hygienic fittings – PharmCom-fittings

**PharmCom-TC-Verbindung DIN DIN 32676-A-KL**

**Art.-Nr. 10150-**

DN	A	B	C	D	E	Gew.	AISI 316L-1.4435					
							Art.-Nr.	Preis	Art.-Nr.	Preis	Art.-Nr.	Preis
10	60,0	13,0	10,0	43,0	34,0	0,256	-0104300	102,00	-0105300	113,00	-0106300	(+)
15	60,0	19,0	16,0	43,0	34,0	0,256	-0154300	102,00	-0155300	113,00	-0156300	(+)
20	60,0	23,0	20,0	43,0	34,0	0,310	-0204300	102,90	-0205300	122,80	-0206300	(+)
25	74,0	29,0	26,0	57,0	50,5	0,425	-0254300	96,85	-0255300	111,65	-0256300	(+)
32	74,0	35,0	32,0	57,0	50,5	0,384	-0324300	105,75	-0325300	120,05	-0326300	(+)
40	74,0	41,0	38,0	57,0	50,5	0,383	-0404300	103,45	-0405300	117,65	-0406300	(+)
50	74,0	53,0	50,0	73,0	64,0	0,543	-0504300	126,15	-0505300	147,15	-0506300	(+)
65	98,0	70,0	66,0	99,0	91,0	0,905	-0654300	167,75	-0655300	196,45	-0656300	(+)
80	98,0	85,0	81,0	118,0	106,0	0,996	-0804300	196,70	-0805300	231,20	-0806300	(+)
100	98,0	104,0	100,0	127,0	119,0	1,347	-1004300	241,75	-1005300	306,75	-1006300	(+)

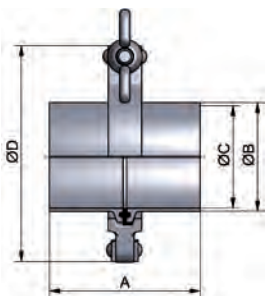


EP: elektrochemisch poliert - wird in Einzelteilen geliefert EP: electrochemical polished - delivered in single components  
E: für Flanschdurchmesser - weitere Dichtungen siehe Artikel 18900 E: for diameter of flange - other gaskets see article 18900

**PharmCom-TC-Verbindung ASME DIN 32676-C-KL**

**Art.-Nr. 10151-**

DN	A	B	C	D	E	Gew.	AISI 316L-1.4435					
							Art.-Nr.	Preis	Art.-Nr.	Preis	Art.-Nr.	Preis
0,5"	60,0	12,7	9,4	33,0	25,0	0,175	-0124300	108,50	-0125300	129,60	-0126300	(+)
0,75"	60,0	19,05	15,75	33,0	25,0	0,231	-0344300	109,00	-0345300	130,80	-0346300	(+)
1"	74,0	25,4	22,1	57,0	50,5	0,421	-1004300	101,45	-1005300	124,05	-1006300	(+)
1,5"	74,0	38,1	34,8	57,0	50,5	0,422	-1124300	120,45	-1125300	148,75	-1126300	(+)
2"	74,0	50,8	47,5	73,0	64,0	0,623	-2004300	141,25	-2005300	173,55	-2006300	(+)
2,5"	74,0	63,5	60,2	89,0	77,5	0,724	-2124300	185,10	-2125300	232,40	-2126300	(+)
3"	98,0	76,2	72,9	99,0	91,0	0,612	-3004300	240,10	-3005300	306,10	-3006300	(+)
4"	98,0	101,6	97,4	127,0	119,0	1,468	-4004300	253,45	-4005300	322,75	-4006300	(+)

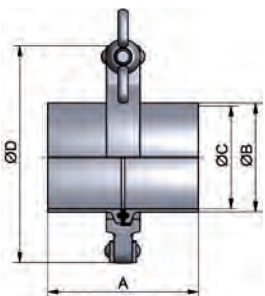


EP: elektrochemisch poliert - wird in Einzelteilen geliefert EP: electrochemical polished - delivered in single components  
E: für Flanschdurchmesser - weitere Dichtungen siehe Artikel 18901 E: for diameter of flange - other gaskets see article 18901

**PharmCom-TC-Verbindung ISO DIN 32676-B-KL**

**Art.-Nr. 10152-**

DN	A	B	C	D	E	Gew.	AISI 316L-1.4435					
							Art.-Nr.	Preis	Art.-Nr.	Preis	Art.-Nr.	Preis
13,5	60,0	13,5	10,3	33,0	25,0	0,256	-0084300100	102,70	-0085300100	114,30	-0086300100	(+)
17,2	60,0	17,2	14,0	33,0	25,0	0,256	-0104300100	102,70	-0105300100	114,30	-0106300100	(+)
21,3	74,0	21,3	18,1	57,0	50,5	0,256	-0154300100	101,45	-0155300100	113,65	-0156300100	(+)
26,9	74,0	26,9	23,7	57,0	50,5	0,256	-0204300	102,85	-0205300	117,25	-0206300	(+)
33,7	74,0	33,7	29,7	57,0	50,5	0,425	-0254300	109,55	-0255300	127,15	-0256300	(+)
42,4	74,0	42,4	38,4	73,0	64,0	0,424	-0324300100	120,55	-0325300100	138,05	-0326300100	(+)
48,3	74,0	48,3	44,3	73,0	64,0	0,583	-0404300	127,05	-0405300	142,45	-0406300	(+)
60,3	74,0	60,3	56,3	89,0	77,5	0,684	-0504300	140,55	-0505300	165,75	-0506300	(+)
76,1	98,0	76,1	72,1	99,0	91,0	0,905	-0654300	170,30	-0655300	199,00	-0656300	(+)
88,9	98,0	88,9	84,3	118,0	106,0	1,096	-0804300	199,20	-0805300	233,70	-0806300	(+)
114,3	98,0	114,3	109,7	145,0	130,0	1,408	-1004300	328,10	-1005300	394,30	-1006300	(+)
13,5 (34)*	60,0	13,5	10,3	43,0	34,0	0,256	-0084300	103,00	-0085300	114,60	-0086300	(+)
17,2 (34)*	60,0	17,2	14,0	43,0	34,0	0,256	-0104300	103,00	-0105300	114,60	-0106300	(+)
21,3 (34)*	74,0	21,3	18,1	43,0	34,0	0,256	-0154300	106,90	-0155300	119,10	-0156300	(+)
42,4 (50,5)*	74,0	42,4	38,4	57,0	50,5	0,424	-0324300	115,35	-0325300	132,85	-0326300	(+)



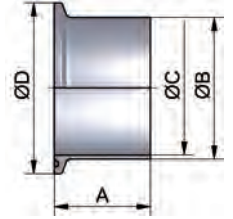
EP: elektrochemisch poliert - wird in Einzelteilen geliefert EP: electrochemical polished - delivered in single components  
E: für Flanschdurchmesser - weitere Dichtungen siehe Artikel 189 E: for diameter of flange - other gaskets see article 189  
\* keine Abmessung gemäß DIN 32676 \* no dimensions according to DIN 32676  
(+) Preis auf Anfrage (+) price on inquiry

**Hygienearmaturen – PharmCom-Armaturen**
**hygienic fittings – PharmCom-fittings**
**Art.-Nr. 10153-**

Art.-Nr. 10153-							AISI 316L-1.4435					
DN	A	B	C	D	E	Gew.	Art.-Nr.	Preis	Art.-Nr.	Preis	Art.-Nr.	Preis
mm	mm	mm	mm	mm	mm	kg	Ra<0,8	EUR	Ra<0,4	EUR	Ra<0,25EP	EUR
10	28,6	13,0	10,0	34,0		0,040	-0104000	25,05	-0105000	30,55	-0106000	(+)
15	28,6	19,0	16,0	34,0		0,040	-0154000	25,05	-0155000	30,55	-0156000	(+)
20	28,6	23,0	20,0	34,0		0,040	-0204000	25,50	-0205000	35,45	-0206000	(+)
25	36,0	29,0	26,0	50,5		0,100	-0254000	26,35	-0255000	33,75	-0256000	(+)
32	36,0	35,0	32,0	50,5		0,080	-0324000	29,25	-0325000	36,40	-0326000	(+)
40	36,0	41,0	38,0	50,5		0,080	-0404000	29,65	-0405000	36,75	-0406000	(+)
50	36,0	53,0	50,0	64,0		0,120	-0504000	38,20	-0505000	48,70	-0506000	(+)
65	48,0	70,0	66,0	91,0		0,280	-0654000	57,15	-0655000	71,50	-0656000	(+)
80	48,0	85,0	81,0	106,0		0,280	-0804000	71,40	-0805000	88,65	-0806000	(+)
100	48,0	104,0	100,0	119,0		0,380	-1004000	92,80	-1005000	125,30	-1006000	(+)

EP: elektrochemisch poliert

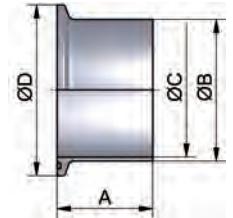
EP: electrochemical polished

**PharmCom-TC-Stutzen DIN 32676-A-KL**
**PharmCom-TC-liner DIN 32676-A-KL**

**Art.-Nr. 10156-**

Art.-Nr. 10156-							AISI 316L-1.4435					
DN	A	B	C	D	E	Gew.	Art.-Nr.	Preis	Art.-Nr.	Preis	Art.-Nr.	Preis
mm	mm	mm	mm	mm	mm	kg	Ra<0,8	EUR	Ra<0,4	EUR	Ra<0,25EP	EUR
0,5"	28,6	12,7	9,4	25,0		0,010	-0124000	27,90	-0125000	38,45	-0126000	(+)
0,75"	28,6	19,05	15,75	25,0		0,040	-0344000	28,15	-0345000	39,05	-0346000	(+)
1"	36,0	25,4	22,1	50,5		0,100	-1004000	28,65	-1005000	39,95	-1006000	(+)
1,5"	36,0	38,1	34,8	50,5		0,100	-1124000	38,15	-1125000	52,30	-1126000	(+)
2"	36,0	50,8	47,5	64,0		0,160	-2004000	45,75	-2005000	61,90	-2006000	(+)
2,5"	36,0	63,5	60,2	77,5		0,200	-2124000	66,50	-2125000	90,15	-2126000	(+)
3"	48,0	76,2	72,9	91,0		0,260	-3004000	93,10	-3005000	126,10	-3006000	(+)
4"	48,0	101,6	97,4	119,0		0,440	-4004000	98,65	-4005000	133,30	-4006000	(+)

EP: elektrochemisch poliert

EP: electrochemical polished

**PharmCom-TC-Stutzen ASME DIN 32676-C-KL**
**PharmCom-TC-liner ASME DIN 32676-C-KL**

**Art.-Nr. 10155-**

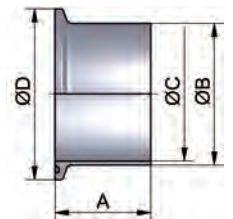
Art.-Nr. 10155-							AISI 316L-1.4435					
DN	A	B	C	D	E	Gew.	Art.-Nr.	Preis	Art.-Nr.	Preis	Art.-Nr.	Preis
mm	mm	mm	mm	mm	mm	kg	Ra<0,8	EUR	Ra<0,4	EUR	Ra<0,25EP	EUR
13,5	28,6	13,5	10,3	25,0		0,060	-0084100	25,20	-0085100	31,00	-0086100	(+)
17,2	28,6	17,2	14,0	25,0		0,040	-0104100	25,20	-0105100	31,00	-0106100	(+)
21,3	36,0	21,3	18,1	50,5		0,040	-0154100	27,15	-0155100	33,25	-0156100	(+)
26,9	36,0	26,9	23,7	50,5		0,100	-0204000	27,85	-0205000	35,05	-0206000	(+)
33,7	36,0	33,7	29,7	50,5		0,100	-0254000	32,10	-0255000	40,90	-0256000	(+)
42,4	36,0	42,4	38,4	64,0		0,100	-0324100	35,00	-0325100	43,75	-0326100	(+)
48,3	36,0	48,3	44,3	64,0		0,140	-0404000	37,90	-0405000	45,60	-0406000	(+)
60,3	36,0	60,3	56,3	77,5		0,180	-0504000	43,65	-0505000	56,25	-0506000	(+)
76,1	48,0	76,1	72,1	91,0		0,280	-0654000	57,15	-0655000	71,50	-0656000	(+)
88,9	48,0	88,9	84,3	106,0		0,360	-0804000	71,40	-0805000	88,65	-0806000	(+)
114,3	48,0	114,3	109,7	130,0		0,440	-1004000	109,30	-1005000	142,40	-1006000	(+)
13,5 (34)*	28,6	13,5	10,3	34,0		0,060	-0084000	25,20	-0085000	31,00	-0086000	(+)
17,2 (34)*	28,6	17,2	14,0	34,0		0,040	-0104000	25,20	-0105000	31,00	-0106000	(+)
21,3 (34)*	28,6	21,3	18,1	34,0		0,040	-0154000	27,15	-0155000	33,25	-0156000	(+)
42,4 (50,5)*	36,0	42,4	38,4	50,5		0,100	-0324000	35,00	-0325000	43,75	-0326000	(+)

EP: elektrochemisch poliert - \* keine Abmessung gemäß DIN 32676

EP: electrochemical polished - \* no dimensions according to DIN 32676

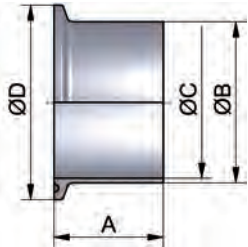
(+) Preis auf Anfrage

(+) price on inquiry


**PharmCom-TC-Stutzen ISO DIN 32676-B-KL**
**PharmCom-TC-liner ISO DIN 32676-B-KL**

## Hygienearmaturen – PharmCom-Armaturen hygienic fittings – PharmCom-fittings

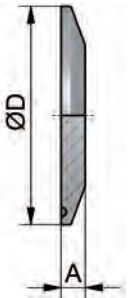
PharmCom-TC-Stutzen ASME-BPE	Art.-Nr. 10154-							AISI 316L-1.4435					
	DN	A	B	C	D	E	Gew.	Art.-Nr. Ra<0,8	Preis EUR	Art.-Nr. Ra<0,4	Preis EUR	Art.-Nr. Ra<0,25EP	Preis EUR
	0,5"	44,5	12,7	9,4	25,0		0,010	-0124000	30,95	-0125000	42,70	-0126000	(+)
	0,75"	44,5	19,05	15,75	25,0		0,040	-0344000	31,25	-0345000	43,35	-0346000	(+)
PharmCom-TC-liner ASME-BPE	1"	44,5	25,4	22,1	50,5		0,100	-1004000	31,80	-1005000	44,35	-1006000	(+)
	1,5"	44,5	38,1	34,8	50,5		0,100	-1124000	42,35	-1125000	58,10	-1126000	(+)
	2"	57,2	50,8	47,5	64,0		0,160	-2004000	50,80	-2005000	68,75	-2006000	(+)
	2,5"	57,2	63,5	60,2	77,5		0,200	-2124000	73,85	-2125000	100,15	-2126000	(+)
	3"	57,2	76,2	72,9	91,0		0,260	-3004000	103,40	-3005000	140,10	-3006000	(+)
	4"	57,2	101,6	97,4	119,0		0,440	-4004000	109,60	-4005000	148,10	-4006000	(+)



EP: elektrochemisch poliert

EP: electrochemical polished

PharmCom-TC-Blindstutzen TC-endcap	Art.-Nr. 10157-							AISI 316L-1.4435			
	DN	A	B	C	D	E	Gew.	Art.-Nr. Ra<0,4	Preis EUR	Art.-Nr. Ra<0,25EP	Preis EUR
	6-8/0,25-0,75"/10,2-17,2	7,0			25,0		0,015	-0345000	26,40	-0346000	(+)
	10-20	7,0			34,0		0,032	-0205000	26,80	-0206000	(+)
	25-40/1-1,5"/21,3-33,7	7,0			50,5		0,070	-1125000	32,40	-1126000	(+)
	50/2"/42,4-48,3	7,0			64,0		0,100	-2005000	34,90	-2006000	(+)
	2,5"/60,3	7,0			77,5		0,200	-2125000	38,90	-2126000	(+)
	65/3"/76,1	7,0			91,0		0,240	-3005000	56,80	-3006000	(+)
	80/88,9	7,0			106,0		0,470	-0805000	64,20	-0806000	(+)
	100/4"	8,0			119,0		0,540	-4005000	78,00	-4006000	(+)
	114,3	8,0			130,0		0,650	-1005000	84,00	-1006000	(+)



EP: elektrochemisch poliert

EP: electrochemical polished

(+) Preis auf Anfrage

(+) price on inquiry

**Hygienearmaturen – PharmCom-Armaturen**
**hygienic fittings – PharmCom-fittings**
**Art.-Nr. 18900-**

DN	A	B	C	D	E	Gew.	Art.-Nr.	Preis	Art.-Nr.	Preis	Art.-Nr.	Preis	Art.-Nr.	Preis
mm	mm	mm	mm	mm	mm	kg	EPDM	EUR	FKM	EUR	PTFE	EUR	FKM/PTFE	EUR
10	10,2	34,0				0,003	-0100300	4,10	-0100400	12,25	-0100500	20,20	-0100900	(+)
15	16,2	34,0				0,002	-0150300	4,10	-0150400	12,25	-0150500	20,20	-0150900	(+)
20	20,2	34,0				0,002	-0200300	4,10	-0200400	12,25	-0200500	20,20	-0200900	(+)
25	26,2	50,5				0,005	-0250300	1,80	-0250400	12,90	-0250500	21,00	-0250900	(+)
32	32,2	50,5				0,004	-0320300	4,90	-0320400	13,15	-0320500	23,25	-0320900	(+)
40	38,2	50,5				0,004	-0400300	1,80	-0400400	13,70	-0400500	21,00	-0400900	(+)
50	50,2	64,0				0,005	-0500300	2,20	-0500400	14,55	-0500500	23,30	-0500900	(+)
65	66,2	91,0				0,012	-0650300	3,05	-0650400	17,15	-0650500	36,35	-0650900	(+)
80	81,2	106,0				0,012	-0800300	3,50	-0800400	21,40	-0800500	43,15	-0800900	(+)
100	100,2	119,0				0,011	-1000300	4,95	-1000400	23,25	-1000500	48,85	-1000900	(+)

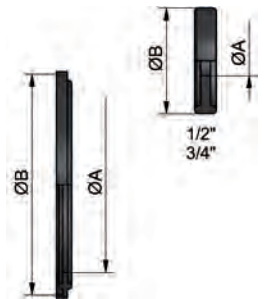
**Clamp-Dichtung TC  
DIN**
**TC clamp gasket  
DIN**


FKM/PTFE: FKM-Kern/PTFE-ummantelt

FKM/PTFE: FKM core with PTFE layer

**Rabatt gem. Kapitel Clampverbindungen**
**discount acc. chapter clamp pipe connections**
**Art.-Nr. 18901-**

DN	A	B	C	D	E	Gew.	Art.-Nr.	Preis	Art.-Nr.	Preis	Art.-Nr.	Preis	Art.-Nr.	Preis
mm	mm	mm	mm	mm	mm	kg	EPDM	EUR	FKM	EUR	PTFE	EUR	FKM/PTFE	EUR
0,5"	10,6	21,8				0,003	-0120300	5,20	-0120400	7,50	-0120500	10,50	-0120900	(+)
0,75"	16,0	21,8				0,004	-0340300	5,20	-0340400	7,50	-0340500	10,50	-0340900	(+)
1"	23,1	50,5				0,005	-1000300	1,80	-1000400	12,90	-1000500	21,00	-1000900	(+)
1,5"	35,3	50,5				0,004	-1120300	1,80	-1120400	13,70	-1120500	21,00	-1120900	(+)
2"	48,0	64,0				0,005	-2000300	2,20	-2000400	14,55	-2000500	23,30	-2000900	(+)
2,5"	60,7	77,5				0,007	-2120300	3,05	-2120400	17,15	-2120500	32,95	-2120900	(+)
3"	72,3	91,0				0,009	-3000300	3,50	-3000400	21,40	-3000500	36,35	-3000900	(+)
4"	97,8	119,0				0,012	-4000300	4,95	-4000400	23,25	-4000500	48,85	-4000900	(+)

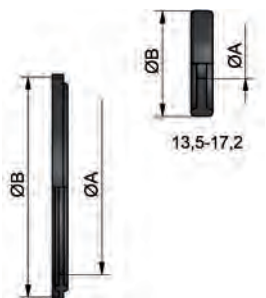
**Clamp-Dichtung TC  
ASME**
**TC clamp gasket  
ASME**


FKM/PTFE: FKM-Kern/PTFE-ummantelt

FKM/PTFE: FKM core with PTFE layer

**Rabatt gem. Kapitel Clampverbindungen**
**discount acc. chapter clamp pipe connections**
**Art.-Nr. 189-**

DN	A	B	C	D	Gew.	Art.-Nr.	Preis	Art.-Nr.	Preis	Art.-Nr.	Preis	Art.-Nr.	Preis
mm	mm	mm	mm	mm	kg	EPDM	EUR	FKM	EUR	PTFE	EUR	FKM/PTFE	EUR
13,5	10,5	21,8			0,003	-180080300	(+)	-180080400	(+)	-180080500	(+)	-180080900	(+)
17,2	14,2	21,8			0,003	-180100300	(+)	-180100400	(+)	-180100500	(+)	-180100900	(+)
21,3	18,3	50,5			0,002	-180150300	(+)	-180150400	(+)	-180150500	(+)	-180150900	(+)
26,9	23,9	50,5			0,002	-080200300	4,80	-080200400	14,50	-080200500	20,70	-080200900	(+)
33,7	29,9	50,5			0,005	-080250300	3,00	-080250400	8,10	-080250500	21,45	-080250900	(+)
42,4	38,6	64,0			0,004	-180320300	(+)	-180320400	(+)	-180320500	(+)	-180320900	(+)
48,3	44,5	64,0			0,004	-080400300	3,70	-080400400	23,65	-080400500	23,65	-080400900	(+)
60,3	56,5	77,5			0,005	-080500300	4,20	-080500400	13,70	-080500500	33,75	-080500900	(+)
76,1	72,3	91,0			0,012	-080650300	5,60	-080650400	16,80	-080650500	37,95	-080650900	(+)
88,9	85,1	106,0			0,012	-080800300	6,00	-080800400	18,90	-080800500	44,35	-080800900	(+)
114,3	110,5	130,0			0,011	-081000300	20,60	-081000400	38,70	-081000500	60,70	-081000900	(+)
13,5 (34)*	10,5	34,0			0,003	-080080300	4,80	-080080400	14,50	-080080500	20,70	-080080900	(+)
17,2 (34)*	14,2	34,0			0,003	-080100300	4,80	-080100400	14,50	-080100500	20,70	-080100900	(+)
21,3 (34)*	18,3	34,0			0,002	-080150300	4,80	-080150400	14,50	-080150500	20,70	-080150900	(+)
42,4 (50,5)*	38,6	50,5			0,004	-080320300	3,00	-080320400	8,10	-080320500	21,45	-080320900	(+)

**Clamp-Dichtung TC  
ISO**
**TC clamp gasket  
ISO**


FKM/PTFE: FKM-Kern/PTFE-ummantelt

FKM/PTFE: FKM core with PTFE layer

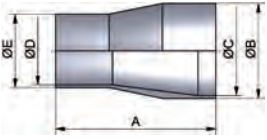
\* keine Abmessung gemäß DIN 32676 - (+) Preis auf Anfrage

\* no dimensions according to DIN 32676 - (+) price on inquiry

**Rabatt gem. Kapitel Clampverbindungen**
**discount acc. chapter clamp pipe connections**

## Hygienearmaturen – PharmCom-Armaturen hygienic fittings – PharmCom-fittings

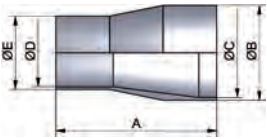
PharmCom- Reduzierstück DIN DIN 11865-RK-A	Art.-Nr. 10201-							AISI 316L-1.4435					
	DN	A	B	C	D	E	Gew.	Art.-Nr.	Preis	Art.-Nr.	Preis	Art.-Nr.	Preis
	mm	mm	mm	mm	mm	mm	kg	Ra<0,8	EUR	Ra<0,4	EUR	Ra<0,25EP	EUR
	15-10	60,0	19,0	16,0	10,0	13,0	0,060	-0154010	78,90	-0155010	106,95	-0156010	(+)
	20-10	60,0	23,0	20,0	10,0	13,0	0,040	-0204010	91,45	-0205010	124,10	-0206010	(+)
	20-15	60,0	23,0	20,0	16,0	19,0	0,060	-0204015	82,15	-0205015	111,55	-0206015	(+)
	25-10	70,0	29,0	26,0	10,0	13,0	0,120	-0254010	113,40	-0255010	131,10	-0256010	(+)
	25-15	70,0	29,0	26,0	16,0	19,0	0,120	-0254015	91,30	-0255015	115,70	-0256015	(+)
	25-20	70,0	29,0	26,0	20,0	23,0	0,100	-0254020	83,25	-0255020	105,20	-0256020	(+)
	32-15	80,0	35,0	32,0	16,0	19,0	0,160	-0324015	105,35	-0325015	125,60	-0326015	(+)
	32-20	80,0	35,0	32,0	20,0	23,0	0,140	-0324020	92,95	-0325020	112,95	-0326020	(+)
	32-25	80,0	35,0	32,0	26,0	29,0	0,140	-0324025	88,25	-0325025	108,50	-0326025	(+)
	40-15	90,0	41,0	38,0	16,0	19,0	0,260	-0404015	105,35	-0405015	131,10	-0406015	(+)
	40-20	90,0	41,0	38,0	20,0	23,0	0,160	-0404020	92,95	-0405020	118,40	-0406020	(+)
	40-25	90,0	41,0	38,0	26,0	29,0	0,200	-0404025	88,25	-0405025	115,50	-0406025	(+)
	40-32	90,0	41,0	38,0	32,0	35,0	0,160	-0404032	88,25	-0405032	115,50	-0406032	(+)
	50-15	90,0	53,0	50,0	16,0	19,0	0,500	-0504015	129,50	-0505015	146,10	-0506015	(+)
	50-20	90,0	53,0	50,0	20,0	23,0	0,500	-0504020	122,00	-0505020	137,30	-0506020	(+)
	50-25	90,0	53,0	50,0	26,0	29,0	0,360	-0504025	116,50	-0505025	125,50	-0506025	(+)
	50-32	90,0	53,0	50,0	32,0	35,0	0,400	-0504032	118,00	-0505032	121,10	-0506032	(+)
	50-40	90,0	53,0	50,0	38,0	41,0	0,280	-0504040	91,95	-0505040	117,20	-0506040	(+)
	65-25	110,0	70,0	66,0	26,0	29,0	0,960	-0654025	204,10	-0655025	234,10	-0656025	(+)
	65-32	110,0	70,0	66,0	32,0	35,0	0,780	-0654032	193,20	-0655032	223,20	-0656032	(+)
	65-40	110,0	70,0	66,0	38,0	41,0	0,580	-0654040	182,10	-0655040	212,50	-0656040	(+)
	65-50	110,0	70,0	66,0	50,0	53,0	0,500	-0654050	177,20	-0655050	207,20	-0656050	(+)
	80-40	110,0	85,0	81,0	38,0	41,0	0,600	-0804040	279,60	-0805040	319,20	-0806040	(+)
	80-50	110,0	85,0	81,0	50,0	53,0	0,840	-0804050	259,00	-0805050	299,00	-0806050	(+)
	80-65	110,0	85,0	81,0	66,0	70,0	0,780	-0804065	248,05	-0805065	288,20	-0806065	(+)
	100-50	135,0	104,0	100,0	50,0	53,0	2,220	-1004050	397,70	-1005050	536,55	-1006050	(+)
	100-65	135,0	104,0	100,0	66,0	70,0	1,280	-1004065	372,05	-1005065	501,30	-1006065	(+)
	100-80	135,0	104,0	100,0	81,0	85,0	1,160	-1004080	338,80	-1005080	453,05	-1006080	(+)



EP: elektrochemisch poliert

EP: electrochemical polished

PharmCom- Reduzierstück ASME DIN 11865-RK-C	Art.-Nr. 10202-							AISI 316L-1.4435					
	DN	A	B	C	D	E	Gew.	Art.-Nr.	Preis	Art.-Nr.	Preis	Art.-Nr.	Preis
	mm	mm	mm	mm	mm	mm	kg	Ra<0,8	EUR	Ra<0,4	EUR	Ra<0,25EP	EUR
	0,75-0,5"	53,98	19,05	15,75	9,4	12,7	0,050	-0344012	86,20	-0345012	117,95	-0346012	(+)
	1-0,5"	63,50	25,4	22,1	9,4	12,7	0,060	-1004012	95,85	-1005012	130,10	-1006012	(+)
	1-0,75"	53,98	25,4	22,1	15,75	19,05	0,060	-1004034	87,40	-1005034	118,45	-1006034	(+)
	1,5-0,75"	76,20	38,1	34,8	15,75	19,05	0,260	-1124034	97,60	-1125034	132,30	-1126034	(+)
	1,5-1"	63,50	38,1	34,8	22,1	25,4	0,260	-1124100	82,50	-1125100	111,85	-1126100	(+)
	2-1"	85,73	50,8	47,5	22,1	25,4	0,420	-2004100	98,85	-2005100	134,15	-2006100	(+)
	2-1,5"	63,50	50,8	47,5	34,8	38,1	0,260	-2004112	94,65	-2005112	128,40	-2006112	(+)
	2,5-1,5"	85,73	63,5	60,2	34,8	38,1	0,400	-2124112	133,65	-2125112	178,50	-2126112	(+)
	2,5-2"	63,50	63,5	60,2	47,5	50,8	0,380	-2124200	130,25	-2125200	175,80	-2126200	(+)
	3-1,5"	107,95	76,2	72,9	34,8	38,1	0,760	-3004112	221,90	-3005112	302,35	-3006112	(+)
	3-2"	85,73	76,2	72,9	47,5	50,8	0,660	-3004200	205,50	-3005200	280,15	-3006200	(+)
	3-2,5"	66,68	76,2	72,9	60,2	63,5	0,520	-3004212	201,45	-3005212	273,00	-3006212	(+)
	4-2"	130,18	101,6	97,4	47,5	50,8	1,420	-4004200	358,20	-4005200	482,75	-4006200	(+)
	4-2,5"	107,95	101,6	97,4	60,2	63,5	1,260	-4004212	335,60	-4005212	454,20	-4006212	(+)
	4-3"	98,43	101,6	97,4	72,9	76,2	1,100	-4004300	321,10	-4005300	435,65	-4006300	(+)



EP: elektrochemisch poliert

EP: electrochemical polished

(+) Preis auf Anfrage

(+) price on inquiry



Hygienearmaturen – PharmCom-Armaturen

hygienic fittings – PharmCom-fittings

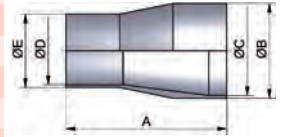
Art.-Nr. 10203-

AISI 316L-1.4435

DN	A mm	B mm	C mm	D mm	E mm	Gew. kg	Ra<0,8		Ra<0,4		Ra<0,25EP	
							Art.-Nr.	Preis EUR	Art.-Nr.	Preis EUR	Art.-Nr.	Preis EUR
17,2-13,5	60,0	17,2	14,0	10,3	13,5	0,040	-0104008	90,10	-0105008	121,55	-0106008	(+)
21,3-13,5	60,0	21,3	18,1	10,3	13,5	0,060	-0154008	92,95	-0155008	126,05	-0156008	(+)
21,3-17,2	60,0	21,3	18,1	14,0	17,2	0,060	-0154010	85,55	-0155010	114,50	-0156010	(+)
26,9-13,5	60,0	26,9	23,7	10,3	13,5	0,100	-0204008	98,85	-0205008	132,60	-0206008	(+)
26,9-17,2	60,0	26,9	23,7	14,0	17,2	0,080	-0204010	86,20	-0205010	116,75	-0206010	(+)
26,9-21,3	60,0	26,9	23,7	18,1	21,3	0,080	-0204015	77,70	-0205015	105,35	-0206015	(+)
33,7-17,2	70,0	33,7	29,7	14,0	17,2	0,140	-0254010	95,85	-0255010	130,00	-0256010	(+)
33,7-21,3	70,0	33,7	29,7	18,1	21,3	0,120	-0254015	84,05	-0255015	113,85	-0256015	(+)
33,7-26,9	70,0	33,7	29,7	23,7	26,9	0,120	-0254020	78,95	-0255020	105,30	-0256020	(+)
42,4-21,3	80,0	42,4	38,4	18,1	21,3	0,300	-0324015	108,30	-0325015	146,45	-0326015	(+)
42,4-26,9	80,0	42,4	38,4	23,7	26,9	0,300	-0324020	96,00	-0325020	128,05	-0326020	(+)
42,4-33,7	80,0	42,4	38,4	29,7	33,7	0,200	-0324025	90,95	-0325025	123,35	-0326025	(+)
48,3-21,3	90,0	48,3	44,3	18,1	21,3	0,300	-0404015	127,15	-0405015	172,10	-0406015	(+)
48,3-26,9	90,0	48,3	44,3	23,7	26,9	0,400	-0404020	116,40	-0405020	158,75	-0406020	(+)
48,3-33,7	90,0	48,3	44,3	29,7	33,7	0,300	-0404025	105,60	-0405025	142,75	-0406025	(+)
48,3-42,4	90,0	48,3	44,3	38,4	42,4	0,280	-0404032	101,75	-0405032	138,45	-0406032	(+)
60,3-21,3	100,0	60,3	56,3	18,1	21,3	0,420	-0504015	165,80	-0505015	224,55	-0506015	(+)
60,3-26,9	100,0	60,3	56,3	23,7	26,9	0,440	-0504020	153,05	-0505020	206,00	-0506020	(+)
60,3-33,7	100,0	60,3	56,3	29,7	33,7	0,460	-0504025	142,55	-0505025	193,35	-0506025	(+)
60,3-42,4	100,0	60,3	56,3	38,4	42,4	0,400	-0504032	130,60	-0505032	177,35	-0506032	(+)
60,3-48,3	100,0	60,3	56,3	44,3	48,3	0,420	-0504040	126,20	-0505040	171,25	-0506040	(+)
76,1-33,7	110,0	76,1	72,1	29,7	33,7	0,580	-0654025	245,15	-0655025	332,55	-0656025	(+)
76,1-42,4	110,0	76,1	72,1	38,4	42,4	0,760	-0654032	230,30	-0655032	310,65	-0656032	(+)
76,1-48,3	110,0	76,1	72,1	44,3	48,3	0,900	-0654040	217,00	-0655040	291,90	-0656040	(+)
76,1-60,3	110,0	76,1	72,1	56,3	60,3	0,640	-0654050	212,25	-0655050	285,15	-0656050	(+)
88,9-48,3	110,0	88,9	84,3	44,3	48,3	1,000	-0804040	284,65	-0805040	383,50	-0806040	(+)
88,9-60,3	110,0	88,9	84,3	56,3	60,3	0,880	-0804050	267,95	-0805050	361,25	-0806050	(+)
88,9-76,1	110,0	88,9	84,3	72,1	76,1	0,820	-0804065	252,40	-0805065	341,40	-0806065	(+)
114,3-60,3	135,0	114,3	109,7	56,3	60,3	1,720	-1004050	414,40	-1005050	560,85	-1006050	(+)
114,3-76,1	135,0	114,3	109,7	72,1	76,1	1,580	-1004065	394,80	-1005065	535,60	-1006065	(+)
114,3-88,9	135,0	114,3	109,7	84,3	88,9	1,600	-1004080	362,75	-1005080	492,25	-1006080	(+)

PharmCom-  
Reduzierstück ISO  
DIN 11865-RK-B

PharmCom-  
reducer ISO  
DIN 11865-RK-B

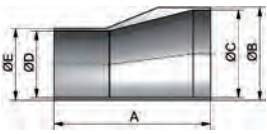


EP: elektrochemisch poliert  
(+) Preis auf Anfrage

EP: electrochemical polished  
(+) price on inquiry

## Hygienearmaturen – PharmCom-Armaturen hygienic fittings – PharmCom-fittings

PharmCom- Reduzierstück exzentrisch DIN DIN 11865-RE-A	Art.-Nr. 10205-							AISI 316L-1.4435					
	DN	A	B	C	D	E	Gew.	Art.-Nr.	Preis	Art.-Nr.	Preis	Art.-Nr.	Preis
	mm	mm	mm	mm	mm	mm	kg	Ra<0,8	EUR	Ra<0,4	EUR	Ra<0,25EP	EUR
	15-10	60,0	19,0	16,0	10,0	13,0	0,060	-0154010	113,05	-0155010	151,95	-0156010	(+)
	20-10	60,0	23,0	20,0	10,0	13,0	0,060	-0204010	119,45	-0205010	160,10	-0206010	(+)
	20-15	60,0	23,0	20,0	16,0	19,0	0,060	-0204015	104,60	-0205015	141,90	-0206015	(+)
	25-10	70,0	29,0	26,0	10,0	13,0	0,090	-0254010	128,55	-0255010	173,95	-0256010	(+)
	25-15	70,0	29,0	26,0	16,0	19,0	0,120	-0254015	114,75	-0255015	155,55	-0256015	(+)
	25-20	70,0	29,0	26,0	20,0	23,0	0,120	-0254020	104,25	-0255020	139,55	-0256020	(+)
	32-15	80,0	35,0	32,0	16,0	19,0	0,200	-0324015	126,90	-0325015	171,60	-0326015	(+)
	32-20	80,0	35,0	32,0	20,0	23,0	0,180	-0324020	117,60	-0325020	157,95	-0326020	(+)
	32-25	80,0	35,0	32,0	26,0	29,0	0,140	-0324025	110,00	-0325025	148,80	-0326025	(+)
	40-15	90,0	41,0	38,0	16,0	19,0	0,300	-0404015	145,95	-0405015	197,65	-0406015	(+)
	40-20	90,0	41,0	38,0	20,0	23,0	0,280	-0404020	135,25	-0405020	181,65	-0406020	(+)
	40-25	90,0	41,0	38,0	26,0	29,0	0,260	-0404025	126,50	-0405025	171,15	-0406025	(+)
	40-32	90,0	41,0	38,0	32,0	35,0	0,200	-0404032	126,50	-0405032	171,15	-0406032	(+)
	50-15	90,0	53,0	50,0	16,0	19,0	0,480	-0504015	184,95	-0505015	250,75	-0506015	(+)
	50-20	90,0	53,0	50,0	20,0	23,0	0,480	-0504020	158,95	-0505020	214,20	-0506020	(+)
	50-25	90,0	53,0	50,0	26,0	29,0	0,440	-0504025	150,15	-0505025	202,90	-0506025	(+)
	50-32	90,0	53,0	50,0	32,0	35,0	0,360	-0504032	160,25	-0505032	217,40	-0506032	(+)
	50-40	90,0	53,0	50,0	38,0	41,0	0,380	-0504040	154,85	-0505040	208,15	-0506040	(+)
	65-25	110,0	70,0	66,0	26,0	29,0	1,060	-0654025	261,00	-0655025	352,40	-0656025	(+)
	65-32	110,0	70,0	66,0	32,0	35,0	0,800	-0654032	261,00	-0655032	352,40	-0656032	(+)
	65-40	110,0	70,0	66,0	38,0	41,0	0,780	-0654040	243,45	-0655040	329,70	-0656040	(+)
	65-50	110,0	70,0	66,0	50,0	53,0	0,700	-0654050	237,80	-0655050	320,40	-0656050	(+)
	80-40	110,0	85,0	81,0	38,0	41,0	0,960	-0804040	410,85	-0805040	555,45	-0806040	(+)
	80-50	110,0	85,0	81,0	50,0	53,0	1,180	-0804050	394,15	-0805050	533,20	-0806050	(+)
	80-65	110,0	85,0	81,0	66,0	70,0	0,820	-0804065	374,25	-0805065	505,00	-0806065	(+)
	100-50	135,0	104,0	100,0	50,0	53,0	2,440	-1004050	549,35	-1005050	744,25	-1006050	(+)
	100-65	135,0	104,0	100,0	66,0	70,0	1,520	-1004065	518,15	-1005065	702,25	-1006065	(+)
	100-80	135,0	104,0	100,0	81,0	85,0	1,440	-1004080	498,25	-1005080	675,35	-1006080	(+)



EP: elektrochemisch poliert

EP: electrochemical polished

PharmCom- Reduzierstück exzentrisch ASME DIN 11865-RE-C	Art.-Nr. 10206-							AISI 316L-1.4435					
	DN	A	B	C	D	E	Gew.	Art.-Nr.	Preis	Art.-Nr.	Preis	Art.-Nr.	Preis
	mm	mm	mm	mm	mm	mm	kg	Ra<0,8	EUR	Ra<0,4	EUR	Ra<0,25EP	EUR
	0,75-0,5"	53,98	19,05	15,75	9,4	12,7	0,060	-0344012	104,20	-0345012	139,50	-0346012	(+)
	1-0,5"	63,50	25,4	22,1	9,4	12,7	0,210	-1004012	112,80	-1005012	152,75	-1006012	(+)
	1-0,75"	53,98	25,4	22,1	15,75	19,05	0,070	-1004034	105,20	-1005034	142,05	-1006034	(+)
	1,5-0,75"	76,20	38,1	34,8	15,75	19,05	0,220	-1124034	123,65	-1125034	165,75	-1126034	(+)
	1,5-1"	63,50	38,1	34,8	22,1	25,4	0,200	-1124100	111,00	-1125100	150,05	-1126100	(+)
	2-1"	85,73	50,8	47,5	22,1	25,4	0,280	-2004100	132,45	-2005100	180,70	-2006100	(+)
	2-1,5"	63,50	50,8	47,5	34,8	38,1	0,320	-2004112	126,35	-2005112	171,15	-2006112	(+)
	2,5-1,5"	85,73	63,5	60,2	34,8	38,1	0,600	-2124112	182,25	-2125112	244,65	-2126112	(+)
	2,5-2"	63,50	63,5	60,2	47,5	50,8	0,420	-2124200	177,35	-2125200	239,55	-2126200	(+)
	3-1,5"	107,95	76,2	72,9	34,8	38,1	0,420	-3004112	286,20	-3005112	387,35	-3006112	(+)
	3-2"	85,73	76,2	72,9	47,5	50,8	0,900	-3004200	269,95	-3005200	365,95	-3006200	(+)
	3-2,5"	66,68	76,2	72,9	60,2	63,5	0,660	-3004212	310,85	-3005212	421,45	-3006212	(+)
	4-2"	130,18	101,6	97,4	47,5	50,8	2,300	-4004200	470,15	-4005200	636,65	-4006200	(+)
	4-2,5"	107,95	101,6	97,4	60,2	63,5	2,400	-4004212	444,40	-4005212	601,95	-4006212	(+)
	4-3"	98,43	101,6	97,4	72,9	76,2	1,520	-4004300	424,95	-4005300	576,50	-4006300	(+)



EP: elektrochemisch poliert

EP: electrochemical polished

(+) Preis auf Anfrage

(+) price on inquiry





Hygienearmaturen – PharmCom-Armaturen

hygienic fittings – PharmCom-fittings

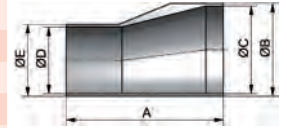
Art.-Nr. 10207-

AISI 316L-1.4435

DN	A mm	B mm	C mm	D mm	E mm	Gew. kg	Ra<0,8		Ra<0,4		Ra<0,25EP	
							Art.-Nr.	Preis EUR	Art.-Nr.	Preis EUR	Art.-Nr.	Preis EUR
17,2-13,5	60,0	17,2	14,0	10,3	13,5	0,060	-0104008	139,80	-0105008	190,35	-0106008	(+)
21,3-13,5	60,0	21,3	18,1	10,3	13,5	0,060	-0154008	134,20	-0155008	181,00	-0156008	(+)
21,3-17,2	60,0	21,3	18,1	14,0	17,2	0,060	-0154010	116,10	-0155010	156,75	-0156010	(+)
26,9-13,5	60,0	26,9	23,7	10,3	13,5	0,100	-0204008	135,60	-0205008	183,55	-0206008	(+)
26,9-17,2	60,0	26,9	23,7	14,0	17,2	0,100	-0204010	122,10	-0205010	163,75	-0206010	(+)
26,9-21,3	60,0	26,9	23,7	18,1	21,3	0,080	-0204015	104,35	-0205015	140,40	-0206015	(+)
33,7-13,5	70,0	33,7	29,7	10,3	13,5	0,180	-0254008	152,35	-0255008	205,30	-0256008	(+)
33,7-17,2	70,0	33,7	29,7	14,0	17,2	0,160	-0254010	138,95	-0255010	187,15	-0256010	(+)
33,7-21,3	70,0	33,7	29,7	18,1	21,3	0,120	-0254015	125,05	-0255015	167,45	-0256015	(+)
33,7-26,9	70,0	33,7	29,7	23,7	26,9	0,200	-0254020	107,10	-0255020	143,15	-0256020	(+)
42,4-21,3	80,0	42,4	38,4	18,1	21,3	0,280	-0324015	150,10	-0325015	201,10	-0326015	(+)
42,4-26,9	80,0	42,4	38,4	23,7	26,9	0,320	-0324020	138,20	-0325020	186,40	-0326020	(+)
42,4-33,7	80,0	42,4	38,4	29,7	33,7	0,220	-0324025	123,85	-0325025	167,30	-0326025	(+)
48,3-21,3	90,0	48,3	44,3	18,1	21,3	0,440	-0404015	175,60	-0405015	237,75	-0406015	(+)
48,3-26,9	90,0	48,3	44,3	23,7	26,9	0,420	-0404020	162,25	-0405020	220,05	-0406020	(+)
48,3-33,7	90,0	48,3	44,3	29,7	33,7	0,360	-0404025	146,15	-0405025	197,15	-0406025	(+)
48,3-42,4	90,0	48,3	44,3	38,4	42,4	0,320	-0404032	140,10	-0405032	188,20	-0406032	(+)
60,3-21,3	100,0	60,3	56,3	18,1	21,3	0,620	-0504015	229,35	-0505015	311,20	-0506015	(+)
60,3-26,9	100,0	60,3	56,3	23,7	26,9	0,600	-0504020	216,45	-0505020	291,80	-0506020	(+)
60,3-33,7	100,0	60,3	56,3	29,7	33,7	0,600	-0504025	200,35	-0505025	265,00	-0506025	(+)
60,3-42,4	100,0	60,3	56,3	38,4	42,4	0,580	-0504032	183,40	-0505032	248,45	-0506032	(+)
60,3-48,3	100,0	60,3	56,3	44,3	48,3	0,440	-0504040	177,00	-0505040	237,75	-0506040	(+)
76,1-33,7	110,0	76,1	72,1	29,7	33,7	1,260	-0654025	329,15	-0655025	444,25	-0656025	(+)
76,1-42,4	110,0	76,1	72,1	38,4	42,4	0,960	-0654032	314,20	-0655032	425,10	-0656032	(+)
76,1-48,3	110,0	76,1	72,1	44,3	48,3	0,920	-0654040	297,85	-0655040	402,40	-0656040	(+)
76,1-60,3	110,0	76,1	72,1	56,3	60,3	0,780	-0654050	287,30	-0655050	389,05	-0656050	(+)
88,9-48,3	110,0	88,9	84,3	44,3	48,3	1,460	-0804040	489,20	-0805040	661,40	-0806040	(+)
88,9-60,3	110,0	88,9	84,3	56,3	60,3	1,260	-0804050	461,95	-0805050	625,80	-0806050	(+)
88,9-76,1	110,0	88,9	84,3	72,1	76,1	0,880	-0804065	439,05	-0805065	593,75	-0806065	(+)
114,3-60,3	135,0	114,3	109,7	56,3	60,3	3,040	-1004050	708,00	-1005050	958,65	-1006050	(+)
114,3-76,1	135,0	114,3	109,7	72,1	76,1	2,260	-1004065	658,45	-1005065	890,40	-1006065	(+)
114,3-88,9	135,0	114,3	109,7	84,3	88,9	3,080	-1004080	585,35	-1005080	792,75	-1006080	(+)

PharmCom-  
Reduzierstück  
exzentrisch ISO  
DIN 11865-RE-B

PharmCom-reducer  
eccentric ISO  
DIN 11865-RE-B



EP: elektrochemisch poliert  
(+) Preis auf Anfrage

EP: electrochemical polished  
(+) price on inquiry

## Hygienearmaturen – PharmCom-Armaturen

## hygienic fittings – PharmCom-fittings

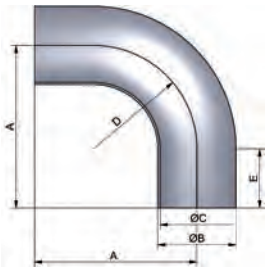
**PharmCom-Bogen  
90° DIN  
DIN 11865-BL-A**

**Art.-Nr. 10301-**

DN	A	B	C	D	E	Gew.
mm	mm	mm	mm	mm	mm	kg
10	51,0	13,0	10,0	26,0	25,0	0,040
15	60,0	19,0	16,0	35,0	25,0	0,060
20	65,0	23,0	20,0	40,0	25,0	0,080
25	90,0	29,0	26,0	50,0	40,0	0,160
32	95,0	35,0	32,0	55,0	40,0	0,200
40	100,0	41,0	38,0	60,0	40,0	0,260
50	110,0	53,0	50,0	70,0	40,0	0,400
65	120,0	70,0	66,0	80,0	40,0	0,760
80	145,0	85,0	81,0	90,0	55,0	1,080
100	155,0	104,0	100,0	100,0	55,0	1,560

AISI 316L-1.4435

Art.-Nr.	Preis	Art.-Nr.	Preis	Art.-Nr.	Preis	Art.-Nr.	Preis
Ra<0,8/1,6	EUR	Ra<0,8	EUR	Ra<0,4	EUR	Ra<0,25EP	EUR
-0103000	33,10	-0104000	48,70	-0105000	68,40	-0106000	(+)
-0153000	36,80	-0154000	51,90	-0155000	72,10	-0156000	(+)
-0203000	37,95	-0204000	52,80	-0205000	72,80	-0206000	(+)
-0253000	46,10	-0254000	61,70	-0255000	82,40	-0256000	(+)
-0323000	51,10	-0324000	67,20	-0325000	88,40	-0326000	(+)
-0403000	57,90	-0404000	73,80	-0405000	101,60	-0406000	(+)
-0503000	67,10	-0504000	87,20	-0505000	118,50	-0506000	(+)
-0653000	89,80	-0654000	109,90	-0655000	142,70	-0656000	(+)
-0803000	126,80	-0804000	151,90	-0805000	190,30	-0806000	(+)
-1003000	148,90	-1004000	178,80	-1005000	228,10	-1006000	(+)



EP: elektrochemisch poliert

EP: electrochemical polished

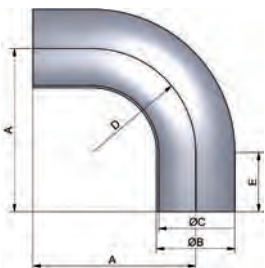
**PharmCom-Bogen  
90° ASME  
DIN 11865-BL-C**

**Art.-Nr. 10302-**

DN	A	B	C	D	E	Gew.
mm	mm	mm	mm	mm	mm	kg
0,5"	76,2	12,7	9,4	25,4	50,8	0,070
0,75"	76,2	19,05	15,75	25,4	50,8	0,100
1"	76,2	25,4	22,1	38,1	38,1	0,140
1,5"	95,3	38,1	34,8	57,2	38,1	0,250
2"	120,7	50,8	47,5	76,2	44,5	0,500
2,5"	139,7	63,5	60,2	95,3	44,5	0,650
3"	158,8	76,2	72,9	114,3	44,5	0,850
4"	203,2	101,6	97,4	152,4	50,8	1,950

AISI 316L-1.4435

Art.-Nr.	Preis	Art.-Nr.	Preis	Art.-Nr.	Preis	Art.-Nr.	Preis
Ra<0,8/1,6	EUR	Ra<0,8	EUR	Ra<0,4	EUR	Ra<0,25EP	EUR
-0123000	39,50	-0124000	55,10	-0125000	76,05	-0126000	(+)
-0343000	47,35	-0344000	63,95	-0345000	86,20	-0346000	(+)
-1003000	49,60	-1004000	65,30	-1005000	86,10	-1006000	(+)
-1123000	62,20	-1124000	78,30	-1125000	103,40	-1126000	(+)
-2003000	81,50	-2004000	101,50	-2005000	132,70	-2006000	(+)
-2123000	104,50	-2124000	125,60	-2125000	162,70	-2126000	(+)
-3003000	123,20	-3004000	144,30	-3005000	188,70	-3006000	(+)
-4003000	196,80	-4004000	226,90	-4005000	281,40	-4006000	(+)



EP: elektrochemisch poliert

EP: electrochemical polished

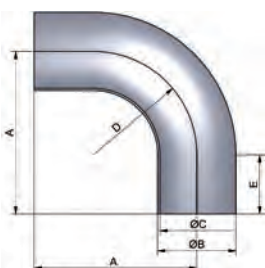
**PharmCom-Bogen  
90° ISO  
DIN 11865 BL-B**

**Art.-Nr. 10303-**

DN	A	B	C	D	E	Gew.
mm	mm	mm	mm	mm	mm	kg
13,5	45,0	13,5	10,3	20,0	25,0	0,040
17,2	53,0	17,2	14,0	28,0	25,0	0,080
21,3	55,0	21,3	18,1	30,0	25,0	0,080
26,9	68,5	26,9	23,7	28,5	40,0	0,120
33,7	78,0	33,7	29,7	38,0	40,0	0,220
42,4	87,5	42,4	38,4	47,5	40,0	0,300
48,3	97,0	48,3	44,3	57,0	40,0	0,380
60,3	116,0	60,3	56,3	76,0	40,0	0,560
76,1	150,0	76,1	72,1	95,0	55,0	1,120
88,9	169,5	88,9	84,3	114,5	55,0	1,560
114,3	207,5	114,3	109,7	152,5	55,0	2,260

AISI 316L-1.4435

Art.-Nr.	Preis	Art.-Nr.	Preis	Art.-Nr.	Preis	Art.-Nr.	Preis
Ra<0,8/1,6	EUR	Ra<0,8	EUR	Ra<0,4	EUR	Ra<0,25EP	EUR
-0083000	33,20	-0084000	49,60	-0085000	71,30	-0086000	(+)
-0103000	36,65	-0104000	53,35	-0105000	75,00	-0106000	(+)
-0153000	37,70	-0154000	54,50	-0155000	76,45	-0156000	(+)
-0203000	42,85	-0204000	56,20	-0205000	77,70	-0206000	(+)
-0253000	48,20	-0254000	65,30	-0255000	86,80	-0256000	(+)
-0323000	59,60	-0324000	75,10	-0325000	99,20	-0326000	(+)
-0403000	66,80	-0404000	85,90	-0405000	116,40	-0406000	(+)
-0503000	82,10	-0504000	103,40	-0505000	139,50	-0506000	(+)
-0653000	125,10	-0654000	149,20	-0655000	188,70	-0656000	(+)
-0803000	148,10	-0804000	171,10	-0805000	220,30	-0806000	(+)
-1003000	212,10	-1004000	248,30	-1005000	314,40	-1006000	(+)



EP: elektrochemisch poliert

EP: electrochemical polished

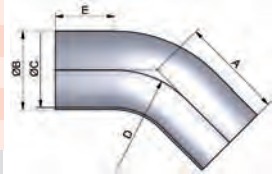
(+) Preis auf Anfrage

(+) price on inquiry

**Hygienearmaturen – PharmCom-Armaturen**
**hygienic fittings – PharmCom-fittings**
**Art.-Nr. 10306-**

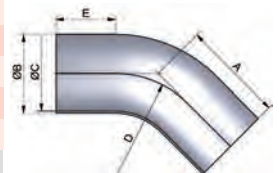
							AISI 316L-1.4435							
DN	A	B	C	D	E	Gew.	Art.-Nr.	Preis	Art.-Nr.	Preis	Art.-Nr.	Preis	Art.-Nr.	Preis
mm	mm	mm	mm	mm	mm	kg	Ra<0,8/1,6	EUR	Ra<0,8	EUR	Ra<0,4	EUR	Ra<0,25EP	EUR
10	35,8	13,0	10,0	26,0	25,0	0,040	-0103000	33,10	-0104000	48,70	-0105000	68,40	-0106000	(+)
15	39,5	19,0	16,0	35,0	25,0	0,060	-0153000	36,80	-0154000	51,90	-0155000	72,10	-0156000	(+)
20	41,6	23,0	20,0	40,0	25,0	0,080	-0203000	37,95	-0204000	52,80	-0205000	72,80	-0206000	(+)
25	60,7	29,0	26,0	50,0	40,0	0,120	-0253000	46,10	-0254000	61,70	-0255000	82,40	-0256000	(+)
32	62,8	35,0	32,0	55,0	40,0	0,160	-0323000	51,10	-0324000	67,20	-0325000	88,40	-0326000	(+)
40	64,9	41,0	38,0	60,0	40,0	0,195	-0403000	57,90	-0404000	73,80	-0405000	101,60	-0406000	(+)
50	69,0	53,0	50,0	70,0	40,0	0,280	-0503000	67,10	-0504000	87,20	-0505000	118,50	-0506000	(+)
65	73,1	70,0	66,0	80,0	40,0	0,580	-0653000	89,80	-0654000	109,90	-0655000	142,70	-0656000	(+)
80	92,3	85,0	81,0	90,0	55,0	0,900	-0803000	126,80	-0804000	151,90	-0805000	190,30	-0806000	(+)
100	96,4	104,0	100,0	100,0	55,0	1,120	-1003000	148,90	-1004000	178,80	-1005000	228,10	-1006000	(+)

EP: elektrochemisch poliert EP: electrochemical polished

**PharmCom-Bogen  
45° DIN  
DIN 11865-BL-A**
**PharmCom-bend  
45° DIN  
DIN 11865-BL-A**

**Art.-Nr. 10307-**

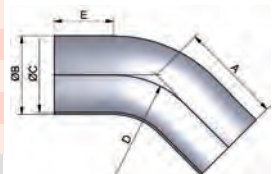
							AISI 316L-1.4435							
DN	A	B	C	D	E	Gew.	Art.-Nr.	Preis	Art.-Nr.	Preis	Art.-Nr.	Preis	Art.-Nr.	Preis
mm	mm	mm	mm	mm	mm	kg	Ra<0,8/1,6	EUR	Ra<0,8	EUR	Ra<0,4	EUR	Ra<0,25EP	EUR
0,5"	57,2	12,7	9,4	25,4	46,7	0,060	-0123000	39,50	-0124000	55,10	-0125000	76,05	-0126000	(+)
0,75"	57,2	19,05	15,75	25,4	46,7	0,090	-0343000	43,80	-0344000	59,20	-0345000	79,80	-0346000	(+)
1"	57,2	25,4	22,1	38,1	41,4	0,110	-1003000	49,60	-1004000	65,30	-1005000	86,10	-1006000	(+)
1,5"	63,5	38,1	34,8	57,2	39,8	0,240	-1123000	62,20	-1124000	78,30	-1125000	103,40	-1126000	(+)
2"	76,2	50,8	47,5	76,2	44,6	0,350	-2003000	81,50	-2004000	101,50	-2005000	132,70	-2006000	(+)
2,5"	85,7	63,5	60,2	95,3	47,0	0,450	-2123000	104,50	-2124000	125,60	-2125000	162,70	-2126000	(+)
3"	92,1	76,2	72,9	114,3	44,8	0,650	-3003000	123,20	-3004000	144,30	-3005000	188,70	-3006000	(+)
4"	114,3	101,6	97,4	152,4	51,2	1,250	-4003000	196,80	-4004000	226,90	-4005000	281,40	-4006000	(+)

EP: elektrochemisch poliert EP: electrochemical polished

**PharmCom-Bogen  
45° ASME  
DIN 11865-BL-C**
**PharmCom-bend  
45° ASME  
DIN 11865-BL-C**

**Art.-Nr. 10308-**

							AISI 316L-1.4435							
DN	A	B	C	D	E	Gew.	Art.-Nr.	Preis	Art.-Nr.	Preis	Art.-Nr.	Preis	Art.-Nr.	Preis
mm	mm	mm	mm	mm	mm	kg	Ra<0,8/1,6	EUR	Ra<0,8	EUR	Ra<0,4	EUR	Ra<0,25EP	EUR
13,5	33,3	13,5	10,3	20,0	25,0	0,040	-0083000	31,60	-0084000	47,20	-0085000	67,90	-0086000	(+)
17,2	36,3	17,2	14,0	28,0	25,0	0,040	-0103000	34,90	-0104000	50,80	-0105000	71,40	-0106000	(+)
21,3	37,4	21,3	18,1	30,0	25,0	0,060	-0153000	35,90	-0154000	51,90	-0155000	72,80	-0156000	(+)
26,9	51,8	26,9	23,7	28,5	40,0	0,120	-0203000	40,80	-0204000	56,20	-0205000	77,70	-0206000	(+)
33,7	55,7	33,7	29,7	38,0	40,0	0,180	-0253000	48,20	-0254000	65,30	-0255000	86,50	-0256000	(+)
42,4	59,7	42,4	38,4	47,5	40,0	0,220	-0323000	59,60	-0324000	75,10	-0325000	99,20	-0326000	(+)
48,3	63,6	48,3	44,3	57,0	40,0	0,300	-0403000	66,80	-0404000	85,90	-0405000	116,40	-0406000	(+)
60,3	71,5	60,3	56,3	76,0	40,0	0,400	-0503000	82,10	-0504000	103,40	-0505000	139,50	-0506000	(+)
76,1	94,5	76,1	72,1	95,0	55,0	0,820	-0653000	125,10	-0654000	149,20	-0655000	188,70	-0656000	(+)
88,9	102,4	88,9	84,3	114,5	55,0	1,140	-0803000	148,10	-0804000	171,10	-0805000	220,30	-0806000	(+)
114,3	118,2	114,3	109,7	152,5	55,0	1,650	-1003000	212,10	-1004000	248,30	-1005000	314,40	-1006000	(+)

EP: elektrochemisch poliert EP: electrochemical polished  
 (+) Preis auf Anfrage (+ ) price on inquiry

**PharmCom-Bogen  
45° ISO  
DIN 11865-BL-B**
**PharmCom-bend  
45° ISO  
DIN 11865-BL-B**






Hygienearmaturen – PharmCom-Armaturen

hygienic fittings – PharmCom-fittings

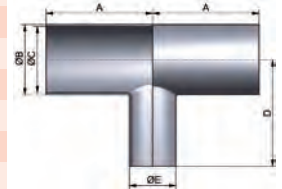
Art.-Nr. 10409-							AISI 316L-1.4435							
DN	A	B	C	D	E	Gew.	Art.-Nr.	Preis	Art.-Nr.	Preis	Art.-Nr.	Preis	Art.-Nr.	Preis
mm	mm	mm	mm	mm	mm	kg	Ra<0,8/1,6	EUR	Ra<0,8	EUR	Ra<0,4	EUR	Ra<0,25EP	EUR
15-10	35,0	19,0	16,0	35,0	13,0	0,060	-0153010	59,85	-0154010	80,75	-0155010	122,75	-0156010	(+)
20-10	40,0	23,0	20,0	40,0	13,0	0,080	-0203010	60,75	-0204010	80,75	-0205010	121,75	-0206010	(+)
20-15	40,0	23,0	20,0	40,0	19,0	0,100	-0203015	60,75	-0204015	80,75	-0205015	121,75	-0206015	(+)
25-10	50,0	29,0	26,0	50,0	13,0	0,120	-0253010	62,45	-0254010	82,75	-0255010	125,65	-0256010	(+)
25-15	50,0	29,0	26,0	50,0	19,0	0,140	-0253015	62,45	-0254015	82,75	-0255015	125,65	-0256015	(+)
25-20	50,0	29,0	26,0	50,0	23,0	0,140	-0253020	62,45	-0254020	82,75	-0255020	125,65	-0256020	(+)
32-15	55,0	35,0	32,0	55,0	19,0	0,180	-0323015	68,85	-0324015	89,35	-0325015	134,75	-0326015	(+)
32-20	55,0	35,0	32,0	55,0	23,0	0,180	-0323020	68,85	-0324020	89,35	-0325020	134,75	-0326020	(+)
32-25	55,0	35,0	32,0	55,0	29,0	0,180	-0323025	68,85	-0324025	89,35	-0325025	134,75	-0326025	(+)
40-15	60,0	41,0	38,0	60,0	19,0	0,200	-0403015	80,15	-0404015	100,60	-0405015	144,15	-0406015	(+)
40-20	60,0	41,0	38,0	60,0	23,0	0,240	-0403020	80,15	-0404020	100,60	-0405020	144,15	-0406020	(+)
40-25	60,0	41,0	38,0	60,0	29,0	0,220	-0403025	80,15	-0404025	100,60	-0405025	144,15	-0406025	(+)
40-32	60,0	41,0	38,0	60,0	35,0	0,240	-0403032	80,15	-0404032	100,60	-0405032	144,15	-0406032	(+)
50-15	80,0	53,0	50,0	80,0	19,0	0,360	-0503015	93,05	-0504015	105,85	-0505015	159,20	-0506015	(+)
50-20	80,0	53,0	50,0	80,0	23,0	0,380	-0503020	93,05	-0504020	105,85	-0505020	159,20	-0506020	(+)
50-25	80,0	53,0	50,0	80,0	29,0	0,400	-0503025	93,05	-0504025	105,85	-0505025	159,20	-0506025	(+)
50-32	80,0	53,0	50,0	80,0	35,0	0,340	-0503032	93,05	-0504032	105,85	-0505032	159,20	-0506032	(+)
50-40	80,0	53,0	50,0	80,0	41,0	0,420	-0503040	93,05	-0504040	105,85	-0505040	159,20	-0506040	(+)
65-25	105,0	70,0	66,0	80,0	29,0	0,780	-0653025	121,85	-0654025	157,35	-0655025	223,40	-0656025	(+)
65-32	105,0	70,0	66,0	80,0	35,0	0,660	-0653032	121,85	-0654032	157,35	-0655032	223,40	-0656032	(+)
65-40	105,0	70,0	66,0	80,0	41,0	0,820	-0653040	121,85	-0654040	157,35	-0655040	223,40	-0656040	(+)
65-50	105,0	70,0	66,0	80,0	53,0	0,840	-0653050	121,85	-0654050	157,35	-0655050	223,40	-0656050	(+)
80-40	130,0	85,0	81,0	105,0	41,0	1,200	-0803040	178,00	-0804040	211,40	-0805040	281,90	-0806040	(+)
80-50	130,0	85,0	81,0	105,0	53,0	0,900	-0803050	178,00	-0804050	211,40	-0805050	281,90	-0806050	(+)
80-65	130,0	85,0	81,0	105,0	70,0	1,380	-0803065	178,00	-0804065	211,40	-0805065	281,90	-0806065	(+)
100-50	155,0	104,0	100,0	130,0	53,0	1,880	-1003050	231,95	-1004050	271,25	-1005050	365,25	-1006050	(+)
100-65	155,0	104,0	100,0	130,0	70,0	2,000	-1003065	231,95	-1004065	271,25	-1005065	365,25	-1006065	(+)
100-80	155,0	104,0	100,0	130,0	85,0	2,020	-1003080	231,95	-1004080	271,25	-1005080	365,25	-1006080	(+)

EP: elektrochemisch poliert

EP: electrochemical polished

PharmCom-  
Red-T-Stück lang  
DIN  
DIN 11865-T-A

PharmCom-reduced  
tee long  
DIN  
DIN 11865-T-A



Art.-Nr. 10410-							AISI 316L-1.4435							
DN	A	B	C	D	E	Gew.	Art.-Nr.	Preis	Art.-Nr.	Preis	Art.-Nr.	Preis	Art.-Nr.	Preis
mm	mm	mm	mm	mm	mm	kg	Ra<0,8/1,6	EUR	Ra<0,8	EUR	Ra<0,4	EUR	Ra<0,25EP	EUR
0,75-0,5"	50,8	19,05	15,75	50,8	12,7	0,100	-0343012	62,60	-0344012	82,95	-0345012	126,05	-0346012	(+)
1-0,5"	54,0	25,4	22,1	54,0	12,7	0,120	-1003012	63,85	-1004012	85,85	-1005012	130,30	-1006012	(+)
1-0,75"	54,0	25,4	22,1	54,0	19,05	0,280	-1003034	63,85	-1004034	85,85	-1005034	130,30	-1006034	(+)
1,5-0,75"	60,3	38,1	34,8	60,3	19,05	0,220	-1123034	82,25	-1124034	104,90	-1125034	149,70	-1126034	(+)
1,5-1"	60,3	38,1	34,8	60,3	25,4	0,240	-1123100	82,25	-1124100	104,90	-1125100	149,70	-1126100	(+)
2-1"	73,0	50,8	47,5	66,7	25,4	0,320	-2003100	95,30	-2004100	118,75	-2005100	169,00	-2006100	(+)
2-1,5"	73,0	50,8	47,5	66,7	38,1	0,360	-2003112	95,30	-2004112	118,75	-2005112	169,00	-2006112	(+)
2,5-1"	79,4	63,5	60,2	73,0	25,4	0,500	-2123100	125,05	-2124100	155,15	-2125100	221,65	-2126100	(+)
2,5-1,5"	79,4	63,5	60,2	73,0	38,1	0,500	-2123112	125,05	-2124112	155,15	-2125112	221,65	-2126112	(+)
2,5-2"	79,4	63,5	60,2	73,0	50,8	0,530	-2123200	125,05	-2124200	155,15	-2125200	221,65	-2126200	(+)
3-1,5"	85,7	76,2	72,9	79,4	38,1	0,780	-3003112	179,55	-3004112	218,45	-3005112	287,25	-3006112	(+)
3-2"	85,7	76,2	72,9	79,4	50,8	0,820	-3003200	179,55	-3004200	218,45	-3005200	287,25	-3006200	(+)
3-2,5"	85,7	76,2	72,9	79,4	63,5	1,380	-3003212	179,55	-3004212	218,45	-3005212	287,25	-3006212	(+)
4-2"	104,8	101,6	97,4	98,4	50,8	1,880	-4003200	231,35	-4004200	286,25	-4005200	372,80	-4006200	(+)
4-2,5"	104,8	101,6	97,4	98,4	63,5	2,000	-4003212	231,35	-4004212	286,25	-4005212	372,80	-4006212	(+)
4-3"	104,8	101,6	97,4	98,4	76,2	2,020	-4003300	231,35	-4004300	286,25	-4005300	372,80	-4006300	(+)

EP: elektrochemisch poliert

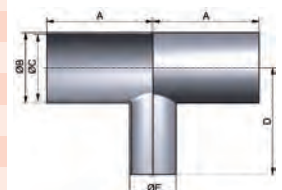
EP: electrochemical polished

(+) Preis auf Anfrage

(+) price on inquiry

PharmCom-  
Red-T-Stück lang  
ASME  
DIN 11865-T-C

PharmCom-reduced  
tee long  
ASME  
DIN 11865-T-C





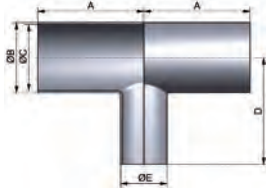
Hygienearmaturen – PharmCom-Armaturen hygienic fittings – PharmCom-fittings

PharmCom-Red-T-St.  
lang ISO  
DIN 11865-TB

Art.-Nr. 10411-

AISI 316L-1.4435

PharmCom-reduced  
tee long ISO  
DIN 11865-TB



DN	A	B	C	D	E	Gew.	Art.-Nr.	Preis	Art.-Nr.	Preis	Art.-Nr.	Preis	Art.-Nr.	Preis
mm	mm	mm	mm	mm	mm	kg	Ra<0,8/1,6	EUR	Ra<0,8	EUR	Ra<0,4	EUR	Ra<0,25EP	EUR
17,2-13,5	34,0	17,2	14,0	34,0	13,5	0,060	-0103008	68,70	-0104008	91,90	-0105008	138,05	-0106008	(+)
21,3-13,5	36,0	21,3	18,1	36,0	13,5	0,080	-0153008	69,40	-0154008	93,20	-0155008	140,30	-0156008	(+)
21,3-17,2	36,0	21,3	18,1	36,0	17,2	0,080	-0153010	69,40	-0154010	93,20	-0155010	140,30	-0156010	(+)
26,9-13,5	55,0	26,9	23,7	55,0	13,5	0,140	-0203008	70,15	-0204008	93,65	-0205008	141,35	-0206008	(+)
26,9-17,2	55,0	26,9	23,7	55,0	17,2	0,140	-0203010	70,15	-0204010	93,65	-0205010	141,35	-0206010	(+)
26,9-21,3	55,0	26,9	23,7	55,0	21,3	0,140	-0203015	70,15	-0204015	93,65	-0205015	141,35	-0206015	(+)
33,7-17,2	60,0	33,7	29,7	60,0	17,2	0,220	-0253010	72,70	-0254010	96,55	-0255010	144,95	-0256010	(+)
33,7-21,3	60,0	33,7	29,7	60,0	21,3	0,220	-0253015	72,70	-0254015	96,55	-0255015	144,95	-0256015	(+)
33,7-26,9	60,0	33,7	29,7	60,0	26,9	0,220	-0253020	72,70	-0254020	96,55	-0255020	144,95	-0256020	(+)
42,4-21,3	65,0	42,4	38,4	65,0	21,3	0,320	-0323015	76,70	-0324015	99,85	-0325015	154,05	-0326015	(+)
42,4-26,9	65,0	42,4	38,4	65,0	26,9	0,320	-0323020	76,70	-0324020	99,85	-0325020	154,05	-0326020	(+)
42,4-33,7	65,0	42,4	38,4	65,0	33,7	0,320	-0323025	76,70	-0324025	99,85	-0325025	154,05	-0326025	(+)
48,3-21,3	65,0	48,3	44,3	65,0	21,3	0,360	-0403015	80,05	-0404015	103,90	-0405015	159,80	-0406015	(+)
48,3-26,9	65,0	48,3	44,3	65,0	26,9	0,340	-0403020	80,05	-0404020	103,90	-0405020	159,80	-0406020	(+)
48,3-33,7	65,0	48,3	44,3	65,0	33,7	0,360	-0403025	80,05	-0404025	103,90	-0405025	159,80	-0406025	(+)
48,3-42,4	65,0	48,3	44,3	65,0	42,4	0,400	-0403032	80,05	-0404032	103,90	-0405032	159,80	-0406032	(+)
60,3-21,3	90,0	60,3	56,3	90,0	21,3	0,600	-0503015	113,40	-0504015	141,95	-0505015	191,30	-0506015	(+)
60,3-26,9	90,0	60,3	56,3	90,0	26,9	0,620	-0503020	113,40	-0504020	141,95	-0505020	191,30	-0506020	(+)
60,3-33,7	90,0	60,3	56,3	90,0	33,7	0,620	-0503025	113,40	-0504025	141,95	-0505025	191,30	-0506025	(+)
60,3-42,4	90,0	60,3	56,3	90,0	42,4	0,740	-0503032	113,40	-0504032	141,95	-0505032	191,30	-0506032	(+)
60,3-48,3	90,0	60,3	56,3	90,0	48,3	0,760	-0503040	113,40	-0504040	141,95	-0505040	191,30	-0506040	(+)
76,1-33,7	110,0	76,1	72,1	90,0	33,7	0,980	-0653025	136,00	-0654025	177,05	-0655025	228,45	-0656025	(+)
76,1-42,4	110,0	76,1	72,1	90,0	42,4	0,980	-0653032	136,00	-0654032	177,05	-0655032	228,45	-0656032	(+)
76,1-48,3	110,0	76,1	72,1	90,0	48,3	1,000	-0653040	136,00	-0654040	177,05	-0655040	228,45	-0656040	(+)
76,1-60,3	110,0	76,1	72,1	90,0	60,3	1,020	-0653050	136,00	-0654050	177,05	-0655050	228,45	-0656050	(+)
88,9-48,3	130,0	88,9	84,3	110,0	48,3	1,260	-0803040	186,75	-0804040	242,35	-0805040	310,25	-0806040	(+)
88,9-60,3	130,0	88,9	84,3	110,0	60,3	1,300	-0803050	186,75	-0804050	242,35	-0805050	310,25	-0806050	(+)
88,9-76,1	130,0	88,9	84,3	110,0	76,1	1,700	-0803065	186,75	-0804065	242,35	-0805065	310,25	-0806065	(+)
114,3-60,3	160,0	114,3	109,7	130,0	60,3	2,360	-1003050	254,15	-1004050	311,10	-1005050	404,30	-1006050	(+)
114,3-76,1	160,0	114,3	109,7	130,0	76,1	0,400	-1003065	254,15	-1004065	311,10	-1005065	404,30	-1006065	(+)
114,3-88,9	160,0	114,3	109,7	130,0	88,9	2,560	-1003080	254,15	-1004080	311,10	-1005080	404,30	-1006080	(+)

EP: elektrochemisch poliert  
(+) Preis auf Anfrage

EP: electrochemical polished  
(+) price on inquiry



Hygienearmaturen – PharmCom-Armaturen

hygienic fittings – PharmCom-fittings

Art.-Nr. 10405-

							AISI 316L-1.4435							
DN	A	B	C	D	E	Gew.	Art.-Nr.	Preis	Art.-Nr.	Preis	Art.-Nr.	Preis	Art.-Nr.	Preis
mm	mm	mm	mm	mm	mm	kg	Ra<0,8/1,6	EUR	Ra<0,8	EUR	Ra<0,4	EUR	Ra<0,25EP	EUR
10	35,0	13,0	10,0	7,5		0,020	-0103000	30,70	-0104000	44,70	-0105000	60,70	-0106000	(+)
15	35,0	19,0	16,0	11,0		0,030	-0153000	31,20	-0154000	45,20	-0155000	61,20	-0156000	(+)
20	40,0	23,0	20,0	13,0		0,050	-0203000	31,40	-0204000	45,40	-0205000	61,40	-0206000	(+)
25	50,0	29,0	26,0	16,0		0,080	-0253000	33,15	-0254000	47,15	-0255000	63,15	-0256000	(+)
32	55,0	35,0	32,0	19,5		0,110	-0323000	37,60	-0324000	51,60	-0325000	67,60	-0326000	(+)
40	60,0	41,0	38,0	23,0		0,150	-0403000	38,50	-0404000	53,30	-0405000	71,50	-0406000	(+)
50	80,0	53,0	50,0	30,0		0,240	-0503000	44,25	-0504000	59,25	-0505000	77,25	-0506000	(+)
65	105,0	70,0	66,0	40,0		0,480	-0653000	68,60	-0654000	84,40	-0655000	104,40	-0656000	(+)
80	130,0	85,0	81,0	47,5		0,650	-0803000	94,70	-0804000	117,70	-0805000	140,70	-0806000	(+)
100	155,0	104,0	100,0	58,0		0,910	-1003000	134,80	-1004000	154,80	-1005000	180,80	-1006000	(+)

PharmCom-T-Stück  
kurz DIN  
DIN 11865-TK-A

PharmCom-tee  
short DIN  
DIN 11865-TK-A



EP: elektrochemisch poliert

EP: electrochemical polished

Art.-Nr. 10406-

							AISI 316L-1.4435							
DN	A	B	C	D	E	Gew.	Art.-Nr.	Preis	Art.-Nr.	Preis	Art.-Nr.	Preis	Art.-Nr.	Preis
mm	mm	mm	mm	mm	mm	kg	Ra<0,8/1,6	EUR	Ra<0,8	EUR	Ra<0,4	EUR	Ra<0,25EP	EUR
0,5"	47,6	12,7	9,4	7,5		0,040	-0123000	33,80	-0124000	47,80	-0125000	63,80	-0126000	(+)
0,75"	50,8	19,05	15,75	11,0		0,080	-0343000	34,10	-0344000	48,10	-0345000	64,10	-0346000	(+)
1"	54,0	25,4	22,1	14,2		0,100	-1003000	34,80	-1004000	48,80	-1005000	64,80	-1006000	(+)
1,5"	60,3	38,1	34,8	21,1		0,140	-1123000	39,70	-1124000	54,70	-1125000	72,70	-1126000	(+)
2"	73,0	50,8	47,5	28,9		0,230	-2003000	43,60	-2004000	58,60	-2005000	76,60	-2006000	(+)
2,5"	79,4	63,5	60,2	35,3		0,340	-2123000	64,20	-2124000	83,20	-2125000	103,20	-2126000	(+)
3"	85,7	76,2	72,9	43,1		0,620	-3003000	91,90	-3004000	115,90	-3005000	138,90	-3006000	(+)
4"	104,8	101,6	97,4	56,8		0,840	-4003000	133,10	-4004000	163,10	-4005000	191,10	-4006000	(+)

PharmCom-T-Stück  
kurz ASME  
DIN 11865-TK-C

PharmCom-tee  
short ASME  
DIN 11865-TK-C



EP: elektrochemisch poliert

EP: electrochemical polished

Art.-Nr. 10407-

							AISI 316L-1.4435							
DN	A	B	C	D	E	Gew.	Art.-Nr.	Preis	Art.-Nr.	Preis	Art.-Nr.	Preis	Art.-Nr.	Preis
mm	mm	mm	mm	mm	mm	kg	Ra<0,8/1,6	EUR	Ra<0,8	EUR	Ra<0,4	EUR	Ra<0,25EP	EUR
13,5	32,0	13,5	10,3	8,3		0,020	-0083000	34,10	-0084000	48,10	-0085000	64,10	-0086000	(+)
17,2	34,0	17,2	14,0	10,1		0,030	-0103000	34,50	-0104000	48,50	-0105000	64,50	-0106000	(+)
21,3	36,0	21,3	18,1	12,2		0,050	-0153000	34,90	-0154000	48,90	-0155000	64,90	-0156000	(+)
26,9	55,0	26,9	23,7	15,0		0,080	-0203000	36,70	-0204000	52,70	-0205000	70,70	-0206000	(+)
33,7	60,0	33,7	29,7	18,4		0,110	-0253000	38,50	-0254000	54,50	-0255000	72,50	-0256000	(+)
42,4	65,0	42,4	38,4	23,2		0,150	-0323000	40,20	-0324000	56,20	-0325000	74,20	-0326000	(+)
48,3	65,0	48,3	44,3	26,7		0,240	-0403000	42,90	-0404000	58,90	-0405000	76,90	-0406000	(+)
60,3	90,0	60,3	56,3	33,7		0,480	-0503000	63,90	-0504000	78,90	-0505000	98,60	-0506000	(+)
76,1	110,0	76,1	72,1	43,1		0,650	-0653000	92,40	-0654000	112,40	-0655000	132,40	-0656000	(+)
88,9	130,0	88,9	84,3	49,5		0,910	-0803000	118,50	-0804000	140,50	-0805000	165,50	-0806000	(+)
114,3	160,0	114,3	109,7	63,2		1,110	-1003000	143,20	-1004000	173,20	-1005000	203,20	-1006000	(+)

PharmCom-T-Stück  
kurz ISO  
DIN 11865-TK-B

PharmCom-tee  
short ISO  
DIN 11865-TK-B



EP: elektrochemisch poliert

EP: electrochemical polished

(+) Preis auf Anfrage

(+) price on inquiry







Hygienearmaturen – PharmCom-Armaturen

hygienic fittings – PharmCom-fittings

Art.-Nr. 10415-							AISI 316L-1.4435							
DN	A mm	B mm	C mm	D mm	E mm	Gew. kg	Art.-Nr.	Preis	Art.-Nr.	Preis	Art.-Nr.	Preis	Art.-Nr.	Preis
							Ra<0,8/1,6	EUR	Ra<0,8	EUR	Ra<0,4	EUR	Ra<0,25EP	EUR
17,2-13,5	34,0	17,2	14,0	10,1	13,5	0,040	-0103008	(+)	-0104008	(+)	-0105008	(+)	-0106008	(+)
21,3-13,5	36,0	21,3	18,1	12,2	13,5	0,040	-0153008	(+)	-0154008	(+)	-0155008	(+)	-0156008	(+)
21,3-17,2	36,0	21,3	18,1	12,2	17,2	0,040	-0153010	(+)	-0154010	(+)	-0155010	(+)	-0156010	(+)
26,9-13,5	55,0	26,9	23,7	15,0	13,5	0,070	-0203008	(+)	-0204008	(+)	-0205008	(+)	-0206008	(+)
26,9-17,2	55,0	26,9	23,7	15,0	17,2	0,060	-0203010	(+)	-0204010	(+)	-0205010	(+)	-0206010	(+)
26,9-21,3	55,0	26,9	23,7	15,0	21,3	0,060	-0203015	(+)	-0204015	(+)	-0205015	(+)	-0206015	(+)
33,7-17,2	60,0	33,7	29,7	18,4	17,2	0,100	-0253010	(+)	-0254010	(+)	-0255010	(+)	-0256010	(+)
33,7-21,3	60,0	33,7	29,7	18,4	21,3	0,100	-0253015	(+)	-0254015	(+)	-0255015	(+)	-0256015	(+)
33,7-26,9	60,0	33,7	29,7	18,4	26,9	0,100	-0253020	(+)	-0254020	(+)	-0255020	(+)	-0256020	(+)
42,4-21,3	65,0	42,4	38,4	22,7	21,3	0,130	-0323015	(+)	-0324015	(+)	-0325015	(+)	-0326015	(+)
42,4-26,9	65,0	42,4	38,4	22,7	26,9	0,130	-0323020	(+)	-0324020	(+)	-0325020	(+)	-0326020	(+)
42,4-33,7	65,0	42,4	38,4	22,7	33,7	0,130	-0323025	(+)	-0324025	(+)	-0325025	(+)	-0326025	(+)
48,3-21,3	65,0	48,3	44,3	25,7	21,3	0,160	-0403015	(+)	-0404015	(+)	-0405015	(+)	-0406015	(+)
48,3-26,9	65,0	48,3	44,3	25,7	26,9	0,160	-0403020	(+)	-0404020	(+)	-0405020	(+)	-0406020	(+)
48,3-33,7	65,0	48,3	44,3	25,7	33,7	0,160	-0403025	(+)	-0404025	(+)	-0405025	(+)	-0406025	(+)
48,3-42,4	65,0	48,3	44,3	26,2	42,4	0,160	-0403032	(+)	-0404032	(+)	-0405032	(+)	-0406032	(+)
60,3-21,3	90,0	60,3	56,3	31,7	21,3	0,260	-0503015	(+)	-0504015	(+)	-0505015	(+)	-0506015	(+)
60,3-26,9	90,0	60,3	56,3	31,7	26,9	0,260	-0503020	(+)	-0504020	(+)	-0505020	(+)	-0506020	(+)
60,3-33,7	90,0	60,3	56,3	31,7	33,7	0,260	-0503025	(+)	-0504025	(+)	-0505025	(+)	-0506025	(+)
60,3-42,4	90,0	60,3	56,3	32,2	42,4	0,260	-0503032	(+)	-0504032	(+)	-0505032	(+)	-0506032	(+)
60,3-48,3	90,0	60,3	56,3	32,7	48,3	0,260	-0503040	(+)	-0504040	(+)	-0505040	(+)	-0506040	(+)
76,1-33,7	110,0	76,1	72,1	40,1	33,7	0,520	-0653025	(+)	-0654025	(+)	-0655025	(+)	-0656025	(+)
76,1-42,4	110,0	76,1	72,1	40,1	42,4	0,520	-0653032	(+)	-0654032	(+)	-0655032	(+)	-0656032	(+)
76,1-48,3	110,0	76,1	72,1	40,6	48,3	0,520	-0653040	(+)	-0654040	(+)	-0655040	(+)	-0656040	(+)
76,1-60,3	110,0	76,1	72,1	41,6	60,3	0,520	-0653050	(+)	-0654050	(+)	-0655050	(+)	-0656050	(+)
88,9-48,3	130,0	88,9	84,3	47,0	48,3	0,700	-0803040	(+)	-0804040	(+)	-0805040	(+)	-0806040	(+)
88,9-60,3	130,0	88,9	84,3	48,0	60,3	0,700	-0803050	(+)	-0804050	(+)	-0805050	(+)	-0806050	(+)
88,9-76,1	130,0	88,9	84,3	49,5	76,1	0,700	-0803065	(+)	-0804065	(+)	-0805065	(+)	-0806065	(+)
114,3-60,3	160,0	114,3	109,7	60,7	60,3	0,940	-1003050	(+)	-1004050	(+)	-1005050	(+)	-1006050	(+)
114,3-76,1	160,0	114,3	109,7	62,2	76,1	0,940	-1003065	(+)	-1004065	(+)	-1005065	(+)	-1006065	(+)
114,3-88,9	160,0	114,3	109,7	62,2	88,9	0,940	-1003080	(+)	-1004080	(+)	-1005080	(+)	-1006080	(+)

PharmCom-Red-T-St.  
kurz ISO  
DIN 11865-TK-B

PharmCom-reduced  
tee short ISO  
DIN 11865-TK-B



EP: elektrochemisch poliert  
(+) Preis auf Anfrage

EP: electrochemical polished  
(+) price on inquiry

