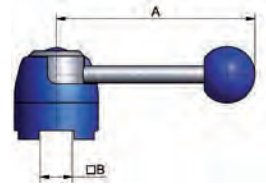


Scheiben- und Kugelventile – Antriebe, Dichtungen und Zubehör butterfly and ball valves – actuators, gaskets and accessories**Art.-Nr. 56740-**

							AISI 304/304L-1.4301 - PA/GF		
DN	A	B	C	D	E	Gew.	Art.-Nr.	Preis	
	mm	mm	mm	mm	mm	kg	poliert	EUR	
15-50/1"-2"	122,0	9,5				0,360	-0151050	19,20	
65-100/2,5"-4"	150,0	9,5				0,380	-0651100	19,70	
125-150	216,0	14,0				0,820	-1251150	38,10	

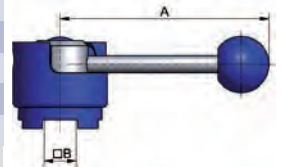
Handbetätigung
HB04
PA-Hülsehandle
HB04
PA case

PA: Kunststoff-Hülse

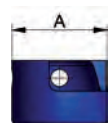
PA: plastic case

Art.-Nr. 57040-

							AISI 304/304L-1.4301 - PA/GF		
DN	A	B	C	D	E	Gew.	Art.-Nr.	Preis	
	mm	mm	mm	mm	mm	kg	poliert	EUR	
15-50	122,0	9,5				0,380	-0151050	60,50	
65-100	150,0	9,5				0,400	-0651100	61,00	
125-150	216,0	14,0				0,860	-1251150	96,10	

Handbetätigung
HB04
für Ni M12x1handle HB04
for proximity switch
M12x1mit Kunststoff-Hülse, für Stellung auf/zu
ohne Näherungsinitiatorwith plastic case, for position open/close
without proximity switch**Art.-Nr. 09057-**

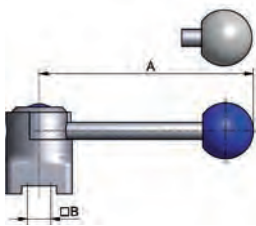
							Polyamid/GF		
DN	A	B	C	D	E	Gew.	Art.-Nr.	Preis	
	mm	mm	mm	mm	mm	kg		EUR	
15-100	54,0	20,0				0,080	-0402000	36,15	
125-150	70,0	32,0				0,140	-0411000	46,10	

Ni-Halteset HB04
blau, für Ni M12x1assembly set HB04
blue, for ps M12x1

Scheiben- und Kugelventile – Antriebe, Dichtungen und Zubehör butterfly and ball valves – actuators, gaskets and accessories

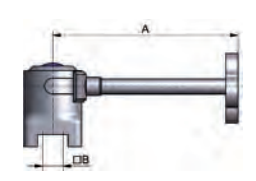
Handbetätigung HB-ST Edelstahlhülse	Art.-Nr. 567-							AISI 304/304L-1.4301			
	DN	A	B	C	D	E	Gew.	Art.-Nr. poliert	Preis EUR	Art.-Nr. poliert **	Preis EUR
	mm	mm	mm	mm	mm	mm	kg				
	*15-50/1"-2"	122,0	9,5				0,410	-410151050	22,10	-450151050	30,60
handle HA-ST stainless steel	*65-100/2,5"-4"	150,0	9,5				0,840	-410651100	22,10	-450651100	30,60
	*125-150	216,0	14,0				1,830	-411251150	72,10	-451251150	84,60
	#15-50/1"-2"	122,0	9,5				0,410	-410151050	22,10	-450151050	30,60
	#65/2,5"	150,0	9,5				0,840	-410651100	22,10	-450651100	30,60
	#80-100/3"-4"	150,0	9,5				0,840	-000801100	38,20	-450801100	50,70
	#125-150	216,0	14,0				1,830	-411251150	72,10	-451251150	84,60
	+25-50	150,0	9,5				0,840	-410651100	22,10	-450651100	30,60
	+65-100	216,0	14,0				1,830	-411251150	72,10	-451251150	84,60

* für Scheibenventil Typ SV04 * for butterfly valve type SV04
 # für Scheibenventil Typ Classic # for butterfly valve type classic
 + für Kugelventil + for ball valve
 ** mit Edelstahlkugel ** with ball made of stainless steel



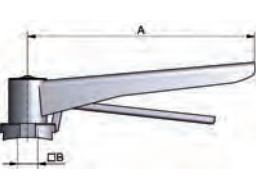
Handbetätigung HB-SL stufenlos	Art.-Nr. 568-							AISI 304/304L-1.4301	
	DN	A	B	C	D	E	Gew.	Art.-Nr. poliert	Preis EUR
	mm	mm	mm	mm	mm	mm	kg		
handle HA-SL stepless	*15-100/1"-4"	135,0	9,5				0,590	-400151100	51,80
	*125-150	233,0	14,0				2,170	-401251150	111,55
	#15-65/1"-2,5"	135,0	9,5				0,590	-400151100	51,80
	#80-100/3"-4"	135,0	9,5				0,970	-000801100	63,35
	#125-150	233,0	14,0				2,170	-401251150	111,55

* für Scheibenventil Typ SV04 * for butterfly valve type SV04
 # für Scheibenventil Typ Classic # for butterfly valve type classic



Handbetätigung HB-SG Scherengriff	Art.-Nr. 569-							AISI 304/304L-1.4301	
	DN	A	B	C	D	E	Gew.	Art.-Nr. poliert	Preis EUR
	mm	mm	mm	mm	mm	mm	kg		
handle HA-SC scissors handle	*15-100/1"-4"	145,0	9,5					-400151100	26,40
	#15-65/1"-2,5"	145,0	9,5					-400151100	26,40
	#80-100/3"-4"	145,0	9,5					-000801100	29,90

* für Scheibenventil Typ SV04 * for butterfly valve type SV04
 # für Scheibenventil Typ Classic # for butterfly valve type classic



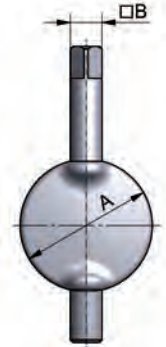
Scheiben- und Kugelventile – Antriebe, Dichtungen und Zubehör butterfly and ball valves – actuators, gaskets and accessories

Art.-Nr. 57500-							AISI 304/304L-1.4301/1.4307			AISI 316L-1.4404		
DN	A	B	C	D	E	Gew.	Art.-Nr.	Preis	Art.-Nr.	Preis		
mm	mm	mm	mm	mm	mm	kg	poliert	EUR	poliert	EUR		
25	26,0	9,5				0,050	-0251	35,45	-0253	45,65		
32	32,0	9,5				0,060	-0321	36,55	-0323	47,25		
40	38,0	9,5				0,090	-0401	37,05	-0403	48,35		
50	50,0	9,5				0,135	-0501	45,10	-0503	58,55		
65	66,0	9,5				0,225	-0651	54,25	-0653	70,90		
80	81,0	9,5				0,325	-0801	65,50	-0803	84,85		
100	100,0	9,5				0,620	-1001	98,80	-1003	128,35		
125	125,0	14,0				1,370	-1251	187,10	-1253	220,15		
150	150,0	14,0				1,820	-1501	296,40	-1503	343,60		
200	200,0	22,0				4,200	-2001	(+)	-2003	(+)		

DN15-20 siehe Art.-Nr. 57501 DN15-20 see item-no. 57501

**Scheibenventil
Klappe DIN**

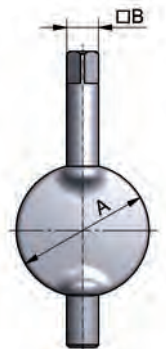
disc for butterfly valve for DIN dimensions



Art.-Nr. 57501-							AISI 304/304L-1.4301/1.4307			AISI 316L-1.4404		
DN	A	B	C	D	E	Gew.	Art.-Nr.	Preis	Art.-Nr.	Preis		
mm	mm	mm	mm	mm	mm	kg	poliert	EUR	poliert	EUR		
1"/15-20	22,7	9,5				0,050	-1001	40,30	-1003	50,50		
1,5"	35,7	9,5				0,085	-1121	41,35	-1123	52,10		
2"	48,7	9,5				0,135	-2001	42,45	-2003	63,35		
2,5"	60,7	9,5				0,210	-2121	49,95	-2123	75,70		
3"	72,0	9,5				0,285	-3001	67,15	-3003	85,40		
4"	97,8	9,5				0,620	-4001	103,65	-4003	133,15		

**Scheibenventil
Klappe Zoll**

disc for butterfly valve for inch dimensions

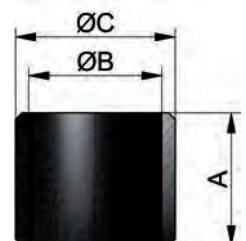


Art.-Nr. 03052-							Polyamid				
DN	A	B	C	D	E	Gew.	Art.-Nr.			Preis	
mm	mm	mm	mm	mm	mm	kg				EUR	
15-32/1"	10,0	10,0	12,0			0,002	-2001010			1,20	
40-65/1,5"-2,5"	10,0	12,0	14,0			0,002	-2002010			1,35	
80-100/3"-4"	10,0	14,0	16,0			0,002	-2003010			1,60	
125-150	20,0	16,0	18,0			0,002	-2004010			2,35	

(+) Preis auf Anfrage (+) price on inquiry

**Gleitlager für
Scheibenventil
DIN und Zoll
Abmessung**

bushing for butterfly valve for DIN and inch dimensions



**SV-Dichtung
SV04/TYP98 DIN**

**gasket butterfly valve
TYPE98
for DIN dimensions**

Art.-Nr. 57680-

DN	A	B	Gew.	Art.-Nr.	Preis	Art.-Nr.	Preis	Art.-Nr.	Preis	Art.-Nr.	Preis
mm	mm	mm	kg	VMQ	EUR	EPDM	EUR	FKM	EUR	HNBR	EUR
25	20,0	41,0	0,020	-0250100	6,95	-0250300	11,95	-0250400	18,90	-0250700	35,40
32	20,0	47,0	0,030	-0320100	7,20	-0320300	14,05	-0320400	23,20	-0320700	28,15
40	21,0	54,0	0,050	-0400100	7,45	-0400300	17,25	-0400400	28,55	-0400700	32,85
50	21,0	67,0	0,060	-0500100	7,55	-0500300	20,10	-0500400	35,10	-0500700	42,15
65	22,0	84,0	0,070	-0650100	10,10	-0650300	24,60	-0650400	44,10	-0650700	45,65
80	24,0	99,0	0,100	-0800100	15,25	-0800300	32,85	-0800400	56,10	-0800700	57,15
100	26,0	118,0	0,100	-1000100	25,80	-1000300	45,60	-1000400	79,10	-1000700	81,85
125	30,0	148,0	0,250	-1250100	39,15	-1250300	63,65	-1250400	94,25	-1250700	103,70
150	32,0	173,0	0,270	-1500100	48,40	-1500300	104,10	-1500400	168,40	-1500700	185,25



DN15-20 siehe Art.-Nr. 57601

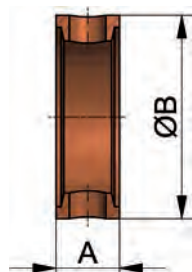
DN15-20 see item-no. 57601

**SV-Dichtung
SV04/TYP95 Zoll**

**gasket butterfly valve
TYPE95
for inch dimensions**

Art.-Nr. 57601-

DN	A	B	Gew.	Art.-Nr.	Preis	Art.-Nr.	Preis	Art.-Nr.	Preis	Art.-Nr.	Preis
mm	mm	mm	kg	VMQ	EUR	EPDM	EUR	FKM	EUR	HNBR	EUR
1 1/2-20	20,0	40,0	0,030	-1000100	7,80	-1000300	13,45	-1000400	18,85	-1000700	37,70
1,5"	20,0	54,0	0,060	-1120100	8,65	-1120300	18,35	-1120400	31,15	-1120700	40,50
2"	21,0	66,0	0,070	-2000100	9,05	-2000300	21,05	-2000400	37,10	-2000700	48,25
2,5"	22,0	84,0	0,080	-2120100	12,35	-2120300	25,50	-2120400	44,20	-2120700	57,50
3"	24,0	91,0	0,100	-3000100	18,15	-3000300	32,75	-3000400	55,15	-3000700	71,70
4"	26,0	115,0	0,110	-4000100	28,00	-4000300	47,50	-4000400	77,85	-4000700	101,25

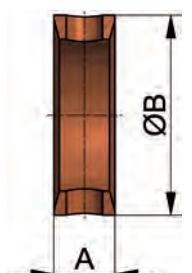


**SV-Dichtung
"Classic" DIN**

**gasket b. valve
"classic"
for DIN dimensions**

Art.-Nr. 57600-

DN	A	B	Gew.	Art.-Nr.	Preis	Art.-Nr.	Preis	Art.-Nr.	Preis	Art.-Nr.	Preis
mm	mm	mm	kg	VMQ	EUR	EPDM	EUR	FKM	EUR	HNBR	EUR
25	20,0	40,0	0,020	-0250100	6,80	-0250300	11,70	-0250400	17,30	-0250700	34,60
32	20,0	48,0	0,030	-0320100	7,10	-0320300	13,75	-0320400	23,10	-0320700	27,65
40	21,0	54,0	0,050	-0400100	7,30	-0400300	16,90	-0400400	28,00	-0400700	36,40
50	21,0	66,0	0,060	-0500100	7,40	-0500300	19,70	-0500400	34,40	-0500700	44,75
65	22,0	84,0	0,070	-0650100	9,90	-0650300	24,10	-0650400	40,70	-0650700	52,95
80	24,0	100,0	0,100	-0800100	14,95	-0800300	32,20	-0800400	50,95	-0800700	61,15
100	26,0	115,0	0,100	-1000100	25,30	-1000300	44,70	-1000400	75,80	-1000700	87,55
125	30,0	151,0	0,250	-1250100	38,40	-1250300	62,45	-1250400	92,45	-1250700	129,60
150	30,0	175,0	0,270	-1500100	47,45	-1500300	102,15	-1500400	165,20	-1500700	226,80
200	37,0	230,0	0,410					-2000300	217,80		



Scheiben- und Kugelventile – Antriebe, Dichtungen und Zubehör butterfly and ball valves – actuators, gaskets and accessories
Art.-Nr. 56040-

DN	A	B	Gew.	Art.-Nr.	Preis	Art.-Nr.	Preis	Art.-Nr.	Preis	Art.-Nr.	Preis
mm	mm	mm	kg	VMQ	EUR	EPDM	EUR	FKM	EUR	HNBR	EUR
15			0,030	-0150100	28,50	-0150300	34,15	-0150400	50,25	-0150700	69,10
20			0,035	-0200100	28,50	-0200300	34,15	-0200400	50,25	-0200700	69,10
25			0,040	-0250100	27,65	-0250300	32,65	-0250400	50,30	-0250700	66,80
32			0,060	-0320100	32,30	-0320300	39,15	-0320400	62,50	-0320700	67,45
40			0,100	-0400100	28,65	-0400300	38,45	-0400400	61,85	-0400700	66,15
50			0,120	-0500100	29,45	-0500300	42,00	-0500400	69,30	-0500700	76,35
65			0,140	-0650100	33,40	-0650300	47,90	-0650400	80,50	-0650700	82,05
80			0,200	-0800100	47,05	-0800300	64,65	-0800400	106,90	-0800700	107,95
100			0,200	-1000100	60,20	-1000300	80,00	-1000400	132,40	-1000700	135,15
125			0,350	-1250100	88,45	-1250300	112,95	-1250400	201,55	-1250700	211,00
150			0,400	-1500100	105,30	-1500300	161,00	-1500400	321,70	-1500700	338,55

**Dichtungssatz
Scheibenventil SV04
ZF DIN**

**gasket set
butterfly valve SV04
BF DIN**


Art.-Nr. 56004-

DN	A	B	Gew.	Art.-Nr.	Preis	Art.-Nr.	Preis	Art.-Nr.	Preis	Art.-Nr.	Preis
mm	mm	mm	kg	VMQ	EUR	EPDM	EUR	FKM	EUR	HNBR	EUR
1"			0,060	-1000100	28,50	-1000300	34,15	-1000400	50,25	-1000700	69,10
1,5"			0,120	-1120100	29,85	-1120300	39,55	-1120400	64,45	-1120700	73,80
2"			0,140	-2000100	30,95	-2000300	42,95	-2000400	71,30	-2000700	82,45
2,5"			0,160	-2120100	35,65	-2120300	48,80	-2120400	80,60	-2120700	93,90
3"			0,200	-3000100	49,95	-3000300	64,55	-3000400	105,95	-3000700	122,50
4"			0,220	-4000100	62,40	-4000300	81,90	-4000400	131,15	-4000700	154,55

**Dichtungssatz
Scheibenventil SV04
ZF Zoll**

**gasket set
butterfly valve SV04
BF inch**


Art.-Nr. 56000-

DN	A	B	Gew.	Art.-Nr.	Preis	Art.-Nr.	Preis	Art.-Nr.	Preis	Art.-Nr.	Preis
mm	mm	mm	kg	VMQ	EUR	EPDM	EUR	FKM	EUR	HNBR	EUR
25			0,040	-0250100	11,20	-0250300	15,00	-0250400	25,50	-0250700	45,20
32			0,060	-0320100	11,90	-0320300	17,15	-0320400	32,20	-0320700	38,65
40			0,100	-0400100	12,80	-0400300	20,70	-0400400	37,90	-0400700	48,10
50			0,120	-0500100	13,20	-0500300	23,80	-0500400	45,40	-0500700	57,85
65			0,140	-0650100	17,00	-0650300	28,80	-0650400	54,80	-0650700	68,65
80			0,200	-0800100	23,45	-0800300	37,70	-0800400	68,15	-0800700	79,95
100			0,200	-1000100	37,70	-1000300	50,80	-1000400	103,90	-1000700	117,95
125			0,350	-1250100	56,00	-1250300	72,95	-1250400	140,05	-1250700	183,50
150			0,400	-1500100	68,05	-1500300	114,25	-1500400	219,60	-1500700	289,10
200			0,900			-2000300	(+)				

**Dichtungssatz
Scheibenventil Classic
ZF DIN**

**gasket set
butterfly valve classic
BF DIN**



(+) Preis auf Anfrage

(+) price on inquiry

Scheiben- und Kugelventile – Antriebe, Dichtungen und Zubehör butterfly and ball valves – actuators, gaskets and accessories
**Dichtungssatz LSV07
handbetätigt DIN**
Art.-Nr. 59540-

DN	A mm	B mm	Gew. kg	Art.-Nr. EPDM	Preis EUR	Art.-Nr. FKM	Preis EUR	Art.-Nr. HNBR	Preis EUR
25			0,087	-0250300	89,30	-0250400	127,60	-0250700	185,60
32			0,100	-0320300	102,30	-0320400	152,00	-0320700	186,90
40			0,120	-0400300	100,90	-0400400	150,70	-0400700	184,30
50			0,150	-0500300	108,00	-0500400	165,60	-0500700	204,70
65			0,170	-0650300	119,80	-0650400	188,00	-0650700	216,10
80			0,220	-0800300	153,30	-0800400	240,80	-0800700	267,90
100			0,220	-1000300	184,00	-1000400	291,80	-1000700	322,30
125			0,600	-1250300	249,90	-1250400	430,10	-1250700	474,00
150			0,700	-1500300	346,00	-1500400	670,40	-1500700	729,10


**Dichtungssatz LSV07
PAMS DIN**
Art.-Nr. 59540-

DN	A mm	B mm	Gew. kg	Art.-Nr. EPDM	Preis EUR	Art.-Nr. FKM	Preis EUR	Art.-Nr. HNBR	Preis EUR
25			0,087	-0250320	89,30	-0250420	127,60	-0250720	185,60
32			0,100	-0320320	102,30	-0320420	152,00	-0320720	186,90
40			0,120	-0400320	100,90	-0400420	150,70	-0400720	184,30
50			0,150	-0500320	108,00	-0500420	165,60	-0500720	204,70
65			0,170	-0650320	119,80	-0650420	188,00	-0650720	216,10
80			0,220	-0800320	153,30	-0800420	240,80	-0800720	267,90
100			0,280	-1000320	184,00	-1000420	291,80	-1000720	322,30
125			0,600	-1250320	249,90	-1250420	430,10	-1250720	474,00
150			0,700	-1500320	346,00	-1500420	670,40	-1500720	729,10


**Dichtungssatz LSV07
handbetätigt Zoll**
Art.-Nr. 59640-

DN	A mm	B mm	Gew. kg	Art.-Nr. EPDM	Preis EUR	Art.-Nr. FKM	Preis EUR	Art.-Nr. HNBR	Preis EUR
1"			0,087	-1000300	92,30	-1000400	127,50	-1000700	190,20
1,5"			0,120	-1120300	103,10	-1120400	155,90	-1120700	199,60
2"			0,150	-2000300	109,90	-2000400	169,60	-2000700	216,90
2,5"			0,170	-2120300	121,60	-2120400	188,20	-2120700	239,80
3"			0,220	-3000300	153,10	-3000400	238,90	-3000700	297,00
4"			0,220	-4000300	187,80	-4000400	289,30	-4000700	361,10



Art.-Nr. 59640-

DN	A mm	B mm	Gew. kg	Art.-Nr. EPDM	Preis EUR	Art.-Nr. FKM	Preis EUR	Art.-Nr. HNBR	Preis EUR
1"			0,087	-1000320	92,30	-1000420	127,50	-1000720	190,20
1,5"			0,120	-1120320	103,10	-1120420	155,90	-1120720	199,60
2"			0,150	-2000320	109,90	-2000420	169,60	-2000720	216,90
2,5"			0,170	-2120320	121,60	-2120420	188,20	-2120720	239,80
3"			0,220	-3000320	153,10	-3000420	238,90	-3000720	297,00
4"			0,220	-4000320	187,80	-4000420	289,30	-4000720	361,10

**Dichtungssatz LSV07
PAMS Zoll**
**gasket set LSV07
PAMS inch**

Art.-Nr. 69322-

DN	A mm	B mm	Gew. kg	Art.-Nr. PTFE/FEP	Preis EUR
25			0,100	-0250800	111,80
40			0,150	-0400800	145,40
50			0,180	-0500800	156,15
65			0,200	-0650800	221,65
80			0,250	-0800800	332,40
100			0,350	-1000800	364,30

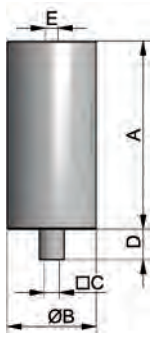
**Dichtungsatz
Kugelventil SS**
**gasket set
ball valve WW**

Art.-Nr. 69300-

DN	A mm	B mm	Gew. kg	Art.-Nr. PTFE/FEP	Preis EUR
25			0,110	-0250800	134,85
40			0,160	-0400800	168,80
50			0,190	-0500800	180,75
65			0,210	-0650800	248,70
80			0,260	-0800800	373,30
100			0,360	-1000800	409,70

**Dichtungsatz
Kugelventil ZF**
**gasket set
ball valve BF**


Pneumatischer Antrieb PAMS Luft/Luft	Art.-Nr. 577-							AISI 304-1.4301			
	DN	A	B	C	D	E	Gew.	Art.-Nr.	Preis		
		mm	mm	mm	mm	mm	kg	blank	EUR		
pneumatic actuator PAMS double acting DA	15-50/1"-2"	149,0	70,0	9,5	24,0	G1/8"	1,900	-000001000	209,60		
Gr. 0: DN15-50/1"-2"								size 0: DN15-50/1"-2"			



Pneumatischer Antrieb PAMS Luft/Luft	Art.-Nr. 577-							AISI 304-1.4301			
	DN	A	B	C	D	E	Gew.	Art.-Nr.	Preis		
		mm	mm	mm	mm	mm	kg	blank	EUR		
pneumatic actuator PAMS double acting DA	15-100/1"-4"	149,0	85,0	9,5	24,0	G1/8"	2,700	-100001000	218,10		
	125-200	209,0	114,0	14,0	32,0	G1/8"	6,400	-200001000	540,10		
Gr. 1: DN15-100/1"-4" - Gr. 2: DN125-200								size 1: DN15-100/1"-4" - size 2: DN125-200			



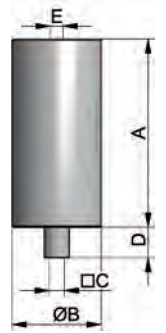
Pneum. Antrieb PAMS Luft/Luft mit Steuerkopf TOP	Art.-Nr. 577-							AISI 304-1.4301			
	DN	A	B	C	D	E	Gew.	Art.-Nr.	Preis	Art.-Nr.	Preis
		mm	mm	mm	mm	mm	kg	2Ni 2MV	EUR	2Ni	EUR
pneumatic actuator PAMS DA with control unit TOP	15-100/1"-4"	287,0	85,0	9,5	24,0		3,400	-104011000	702,20	-104011001	542,10
	125-200	342,0	114,0	14,0	31,0		7,100	-204011000	1024,20	-204011001	864,10
NI: Näherungsinitiator - MV: Magnetventil Gr. 1: DN15-100/1"-4" - Gr. 2: DN125-200								NI: proximity switch - MV: solenoid valve size 1: DN15-100/1"-4" - size 2: DN125-200			



Scheiben- und Kugelventile – Antriebe, Dichtungen und Zubehör
butterfly and ball valves – actuators, gaskets and accessories

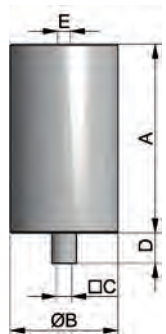
Art.-Nr. 578-							AISI 304-1.4301		
DN	A	B	C	D	E	Gew.	Art.-Nr.	Preis	
mm	mm	mm	mm	mm	mm	kg	blank	EUR	
15-50/1"-2"	149,0	70,0	9,5	24,0	G1/8"	1,900	-000001000	230,20	
Gr. 0: DN 15-50/1"-2"							size 0: DN15-50/1"-2"		

Pneumatischer Antrieb PAMS Luft/Feder
pneumatic actuator PAMS normally closed NC



Art.-Nr. 578-							AISI 304-1.4301		
DN	A	B	C	D	E	Gew.	Art.-Nr.	Preis	
mm	mm	mm	mm	mm	mm	kg	blank	EUR	
15-100/1"-4"	149,0	85,0	9,5	24,0	G1/8"	2,700	-100001000	238,70	
125-200	204,0	114,0	14,0	31,0	G1/8"	6,400	-200001000	609,65	
Gr. 1: DN 15-100/1"-4"							size 1: DN15-100/1"-4"		
Gr. 2: DN 125-200							size 2: DN125-200		

Pneumatischer Antrieb PAMS Luft/Feder
pneumatic actuator PAMS normally closed NC



Art.-Nr. 578-							AISI 304-1.4301			
DN	A	B	C	D	E	Gew.	Art.-Nr.	Preis	Art.-Nr.	Preis
mm	mm	mm	mm	mm	mm	kg	2Ni MV	EUR	2Ni	EUR
15-100/1"-4"	287,0	85,0	9,5	24,0		3,400	-104011000	577,40	-104011001	497,40
125-200	342,0	114,0	14,0	31,0		7,100	-204011000	948,35	-204011001	868,35
Ni: Näherungsinitiator - MV: Magnetventil							Ni: proximity switch - MV: solenoid valve			
Gr. 1: DN 15-100/1"-4" - Gr. 2: DN 125-200							size 1: DN15-100/1"-4" - size 2: DN125-200			

Pneum. Antr. PAMS Luft/Feder mit Steuerkopf TOP
pneumatic actuator PAMS NC with control unit TOP





Scheiben- und Kugelventile – Antriebe, Dichtungen und Zubehör butterfly and ball valves – actuators, gaskets and accessories

Pneumatischer Antrieb PAMS Luft/Feder Kunststoffausführung

Art.-Nr. 580-										
DN	A	B	C	D	E	Gew.	Art.-Nr.		Preis	
	mm	mm	mm	mm	mm	kg	PA	EUR		
15-100/1"-4"	180,0	109,0	9,5	24,0	G1/8"	2,240	-100001000		167,00	
Gr.1: DN15-100/1"-4"							size1: DN15-100/1"-4"			

pneumatic actuator PAMS normally closed NC plastic



Pneum. Antr. PAMS Luft/Feder mit Steuerkopf TOP Kunststoffausführung

Art.-Nr. 580-											
DN	A	B	C	D	E	Gew.	Art.-Nr.		Preis		
	mm	mm	mm	mm	mm	kg	2Ni MV	EUR	2Ni	EUR	
15-100/1"-4"	322,0	109,0	9,5	24,0		2,940	-104011000		505,70	-104011001	425,70
Ni: Näherungsinitiator - MV: Magnetventil							Ni: proximity switch - MV: solenoid valve				

pneumatic actuator PAMS NC with control unit TOP plastic



Steuer- und Rückmeldekopf TOP für PAMS Kunststoffausführung

Art.-Nr. 57920-											
DN	A	B	C	D	E	Gew.	Art.-Nr.		Preis		
	mm	mm	mm	mm	mm	kg	2Ni MV	EUR	2Ni	EUR	
15-100/1"-4"	138,0	104,0				0,700	-5800000		338,70	-5800010	258,70
Ni: Näherungsinitiator - MV: Magnetventil							Ni: proximity switch - MV: solenoid valve				

control unit TOP for plastic actuator





Art.-Nr. 57920-

DN	A	B	C	D	E	Gew.	Art.-Nr.	Preis	Art.-Nr.	Preis
	mm	mm	mm	mm	mm	kg	2Ni 2MV	EUR	2Ni	EUR
15-200/1"-4"	125,0	85,0				0,700	-5770000	484,10	-5770010	324,00

Ni: Näherungsinitiator - MV: Magnetventil Ni: proximity switch - MV: solenoid valve

Steuer- und Rückmeldekopf TOP Luft/Luft

control unit TOP double acting DA



Art.-Nr. 57920-

DN	A	B	C	D	E	Gew.	Art.-Nr.	Preis	Art.-Nr.	Preis
	mm	mm	mm	mm	mm	kg	2Ni MV	EUR	2Ni	EUR
15-200/1"-4"	125,0	85,0				0,700	-5780000	338,70	-5780010	258,70

Ni: Näherungsinitiator - MV: Magnetventil Ni: proximity switch - MV: solenoid valve

Steuer- und Rückmeldekopf TOP Luft/Feder

control unit TOP normally closed NC



Art.-Nr. XXXXX-

DN	A	B	C	D	E	Gew.	Art.-Nr.	Preis
	mm	mm	mm	mm	mm	kg		EUR
125,0	85,0					0,700	-XXXXXX	(+)

TOP für Fremdfabrikate auf Anfrage (+) Preis auf Anfrage TOP for third-party products on inquiry (+) price on inquiry

TOP für Fremdfabrikate

TOP for third-party products



Scheiben- und Kugelventile – Antriebe, Dichtungen und Zubehör **butterfly and ball valves – actuators, gaskets and accessories**

Pneumatischer Antrieb PAMS Luft/Luft mit AS-i TOP
pneumatic actuator PAMS DA with AS-i TOP

Art.-Nr. 577-							AISI 304-1.4301		
DN	A	B	C	D	E	Gew.	Art.-Nr.	Preis	
	mm	mm	mm	mm	mm	kg	2Ni 2MV	EUR	
15-100/1"-4"	266,0	85,0	9,5	24,0		3,640	-106021000	938,90	
125-200	323,0	114,0	14,0	31,0		7,600	-206021000	1267,50	



Ni: Näherungsinitiator - MV: Magnetventil Ni: proximity switch - MV: solenoid valve
Gr. 1: DN15-100/1"-4" - Gr. 2: DN125-200 size 1: DN15-100/1"-4" - size 2: DN125-200

Pneumatischer Antrieb PAMS Luft/Feder mit AS-i TOP
pneumatic actuator PAMS NC with control unit AS-i TOP

Art.-Nr. 578-							AISI 304-1.4301		
DN	A	B	C	D	E	Gew.	Art.-Nr.	Preis	
	mm	mm	mm	mm	mm	kg	2Ni 1MV	EUR	
15-100/1"-4"	266,0	85,0	9,5	24,0		3,640	-106021000	947,50	
125-200	323,0	114,0	14,0	31,0		7,600	-206021000	1318,45	



Ni: Näherungsinitiator - MV: Magnetventil Ni: proximity switch - MV: solenoid valve
Gr. 1: DN15-100/1"-4" - Gr. 2: DN125-200 size 1: DN15-100/1"-4" - size 2: DN125-200

Pneumatischer Antrieb PAMS mit Stellungsregler EPS
pneumatic actuator PAMS with position controller EPS

Art.-Nr. 57-							AISI 304-1.4301			
DN	A	B	C	D	E	Gew.	Art.-Nr.	Preis	Art.-Nr.	Preis
	mm	mm	mm	mm	mm	kg	ohne PR	EUR	mit PR	EUR
*15-100/1"-4"	266,0	85,0	9,5	24,0		3,640	-7105021001	2463,10	-7105021000	(+)
*125-200	323,0	114,0	14,0	31,0		7,600	-7205021001	2793,10	-7205021000	(+)



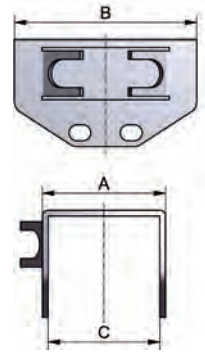
* PAMS Luft/Luft - # PAMS Luft/Feder * PAMS double acting DA - # PAMS normally closed NC
Gr. 1: DN15-100/1"-4" - Gr. 2: DN125-200 size 1: DN15-100/1"-4" - size 2: DN125-200
PR: Prozessregler PR: process-controller
(+) Preis auf Anfrage (+) price on inquiry



Scheiben- und Kugelventile – Antriebe, Dichtungen und Zubehör **butterfly and ball valves – actuators, gaskets and accessories**

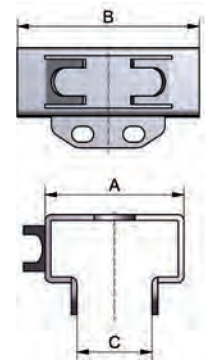
Art.-Nr. 58140-							AISI 304-1.4301			
DN	A	B	C	D	E	Gew.	Art.-Nr.	Preis		
mm	mm	mm	mm	mm	mm	kg	poliert	EUR		
15-100	64,0	80,0	58,0			0,180	-0151100	26,95		
*15-100	64,0	80,0	58,0			0,200	-0151100012	59,90		
* für Doppelsensor							*for dual sensor			

Konsole SV04 ZF
bracket SV04 BF



Art.-Nr. 58142-							AISI 304-1.4301			
DN	A	B	C	D	E	Gew.	Art.-Nr.	Preis		
mm	mm	mm	mm	mm	mm	kg	poliert	EUR		
15-100/1"-4"	64,0	80,0	20,0			0,200	-0151100	26,95		
125-150	70,0	90,0	32,0			0,300	-1251150	64,85		
*15-100/1"-4"	64,0	80,0	20,0			0,210	-0151100012	59,90		
*125-150	70,0	90,0	32,0			0,310	-1251150012	137,70		
Achtung: DN15-100 nicht für die Zwischenflanschausführung geeignet							attention: DN15-100 are not qualified for the between flanges type			
* für Doppelsensor							*for dual sensor			

Konsole SV04
bracket SV04



Art.-Nr. 5844-							Polyamid / GF			
DN	A	B	C	D	E	Gew.	Art.-Nr.	Preis	Art.-Nr.	Preis
mm	mm	mm	mm	mm	mm	kg	NC	EUR	NO	EUR
15-100/1"-4"	26,0	9,5				0,006	-00150100	4,25	-10150100	4,25
125-150	33,0	14,0				0,010	-01250150	6,65	-11250150	6,65
*15-100/1"-4"	26,0	9,5				0,006	-20150100	57,40		
*125-150	33,0	14,0				0,010	-21250150	60,10		
* für Doppelsensor							*for dual sensor			

SV-Schaltkappe
switch cap



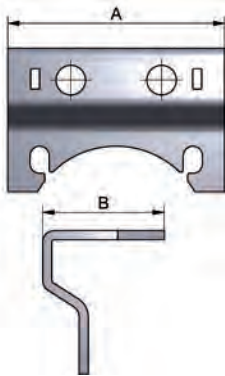
Scheiben- und Kugelventile – Antriebe, Dichtungen und Zubehör butterfly and ball valves – actuators, gaskets and accessories

SV-Kompaktkonsole compact bracket

Art.-Nr. 581-

DN	A	B	C	D	E	Gew.
	mm	mm	mm	mm	mm	kg
15-25/1"	79,5	52,0				0,220
32	83,0	52,0				0,230
40/1,5"	86,0	52,0				0,230
50/2"	95,5	52,0				0,250
65/2,5"	107,5	52,0				0,280
80/3"	118,0	52,0				0,360
100/4"	132,0	52,0				0,390
125	118,0	52,0				0,440
150	133,0	52,0				0,500

AISI 304-1.4301			
Art.-Nr.	Preis	Art.-Nr.	Preis
poliert*	EUR	poliert	EUR
-250251	68,80	-050251	28,50
-250321	68,80	-050321	28,50
-250401	68,80	-050401	28,50
-250501	68,80	-050501	28,50
-250651	68,80	-050651	28,50
-250801	87,60	-050801	35,25
-251001	87,60	-051001	35,25
		-051251	68,00
		-051501	76,45



DN 15-100: Für 2 Näherungsinhibitoren M12x1
Schaltnocken und Handschutz - inkl. Schrauben
DN 125-150: Für 2 Näherungsinhibitoren M12x1
und Schaltnocken - inkl. Schrauben
* für Doppelsensor

DN15-100: For 2 proximity switches M12x1
switch cam and hand cover - screws included
DN125-150: For 2 proximity switches M12x1
and switch cam - screws included
*for dual sensor

SV-Schaltnocken switch cam

Art.-Nr. 584-

DN	A	B	C	D	E	Gew.
	mm	mm	mm	mm	mm	kg
15-100/1"-4"	9,5					0,009
125-150	14,0					0,014

Polyamid/GF			
Art.-Nr.	Preis	Art.-Nr.	Preis
NC	EUR	NO	EUR
-050150100	4,45	-550150100	4,45
-051250150	6,95	-551250150	6,95



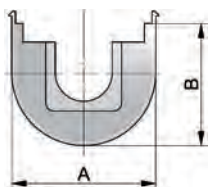
Handschutz

hand protection

Art.-Nr. 58805-

DN	A	B	C	D	E	Gew.
	mm	mm	mm	mm	mm	kg
15-100/1"-4"	76,0	64,0				0,017

Polycarbonat	
Art.-Nr.	Preis
	EUR
-0250100	7,40



Scheiben- und Kugelventile – Antriebe, Dichtungen und Zubehör
butterfly and ball valves – actuators, gaskets and accessories

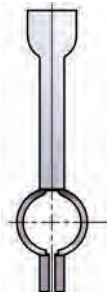
Art.-Nr. 583-							AISI 304-1.4301		
DN	A	B	C	D	E	Gew.	Art.-Nr.	Preis	
	mm	mm	mm	mm	mm	kg	poliert	EUR	
15-100/1"-4"	18,2					0,046	-000251100	3,30	
125-150	18,2					0,053	-001251150	5,50	
15-100/1"-4"	12,2					0,052	-100251100	3,30	
125-150	12,2					0,060	-101251150	5,50	

Halter
Näherungsinitiator
M18x1/M12x1
holding device
M18x1/M12x1



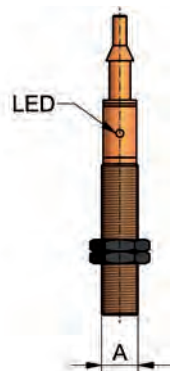
Art.-Nr. 58400-							AISI 304-1.4301		
DN	A	B	C	D	E	Gew.	Art.-Nr.	Preis	
	mm	mm	mm	mm	mm	kg	poliert	EUR	
15-100/1"-4"						0,030	-0251100	4,55	
125-150						0,042	-1251150	7,15	

SV-Schaltfahne
signal contact arm



Art.-Nr. 58705-							Kunststoff PBT		
DN	A	B	C	D	E	Gew.	Art.-Nr.	Preis	
	mm	mm	mm	mm	mm	kg		EUR	
15-200/1"-4"	M12x1					0,100	-0120002	89,50	
15-200/1"-4"	M12x1					0,100	-0120003	38,10	

Näherungsinitiator
M12x1 PVC-Kabel
(2m)
proximity switch
M12x1 cable (2m)



... 02: 24VDC - NO/NC - 2-Leiter - IP 67 - Sn=4mm Gehäuse: Kunststoff - weitere Ausführungen auf Anfrage	... 02: 24VDC - NO/NC - 2-leads - IP 67 - Sn=4mm housing: plastic - other designs on inquiry
... 03: 24VDC - NO - PNP - 3-Leiter - IP 67 - Sn=4mm Gehäuse: Kunststoff - weitere Ausführungen auf Anfrage	... 03: 24VDC - NO - PNP - 3-leads - IP 67 - Sn=4mm housing: plastic - other designs on inquiry

Scheiben- und Kugelventile – Antriebe, Dichtungen und Zubehör **butterfly and ball valves – actuators, gaskets and accessories**

**Näherungsinitiator
M12x1 Edelstahl-Geh.,
Steckverbindung**

Art.-Nr. 58740-

AISI 316L-1.4404

DN	A	B	C	D	E	Gew.
mm	mm	mm	mm	mm	mm	kg

Art.-Nr.	Preis
	EUR

15-200/1"-4" M12x1 0,020

-0124395 129,80

**proximity switch
M12x1 stainl.steel
hous., plug connection**



24VDC - NO - PNP - 3-L. - IP 68 - Sn=4mm - Geh.: Edelstahl
weitere Ausführungen und Kabel Dosen auf Anfrage - bündig einbaubar

24VDC - NO - PNP - 3-L. - IP 68 - Sn=4mm - housing: stainless steel
other designs and plugs on inquiry - flush mountable

**Näherungsinitiator
M12x1
Steckverbindung**

Art.-Nr. 58705-

Messing weißbronze-beschichtet

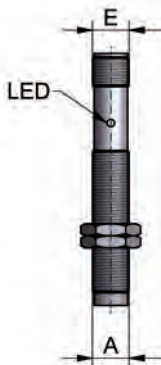
DN	A	B	C	D	E	Gew.
mm	mm	mm	mm	mm	mm	kg

Art.-Nr.	Preis
	EUR

15-200/1"-4" M12x1 M12x1 0,040

-0120005 94,20

**proximity switch
M12x1
plug connection**



24VDC - NO - PNP - 3-L. - IP 67 - Sn=4mm
Geh.: Ms-vernickelt - weitere Ausführungen und Kabel Dosen auf Anfrage

24VDC - NO - PNP - 3-leads - IP 67 - Sn=4mm
housing: brass nickel-plated - other designs and plugs on inquiry

**Doppelsensor
dual sensor**

Art.-Nr. 58705

Kunststoff PBT

DN	A	B	C	D	E	Gew.
mm	mm	mm	mm	mm	mm	kg

Art.-Nr.	Preis
	EUR

15-200/1"-4"

-0000010 (+)



(+) Preis auf Anfrage

(+) price on inquiry