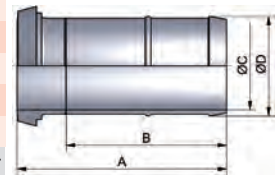


**Rohrverbindungen – Schlauchverbindungen**
**pipe connections – hose pipe connections**

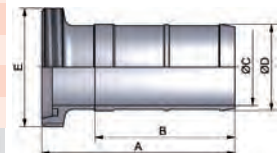
Art.-Nr. 13200-							AISI 304/304L-1.4301/1.4307				AISI 316L/316Ti-1.4404/1.4571			
DN	A	B	C	D	E	Gew.	Art.-Nr.	Preis	Art.-Nr.	Preis	Art.-Nr.	Preis	Art.-Nr.	Preis
mm	mm	mm	mm	mm	mm	kg	poliert	EUR	matt	EUR	poliert	EUR	matt	EUR
10	50,0	31,0	10,0	15,0	LW13	0,040	-0101	22,35	-0102	23,25	-0103	39,15	-0104	40,75
15	60,0	40,0	16,0	21,0	LW19	0,055	-0151	22,35	-0152	23,25	-0153	36,55	-0154	38,05
20	72,0	47,0	20,0	27,0	LW25	0,130	-0201	22,35	-0202	23,25	-0203	36,55	-0204	38,05
25	80,0	57,0	26,0	32,0	LW30	0,190	-0251	24,80	-0252	25,80	-0253	36,55	-0254	38,05
32	90,0	67,0	32,0	40,0	LW38	0,270	-0321	28,20	-0322	29,35	-0323	43,75	-0324	45,50
40	105,0	81,0	38,0	48,0	LW45	0,420	-0401	35,95	-0402	37,40	-0403	56,60	-0404	58,90
50	120,0	95,0	50,0	57,0	LW54	0,580	-0501	42,50	-0502	43,35	-0503	66,15	-0504	67,50
65	140,0	112,0	66,0	76,0	LW73	1,075	-0651	65,20	-0652	66,55	-0653	107,55	-0654	109,75
80	160,0	127,0	81,0	90,0	LW87	1,020	-0801	92,15	-0802	94,00	-0803	159,00	-0804	162,20
100	180,0	146,0	100,0	110,0	LW107	2,130	-1001	159,20	-1002	162,40	-1003	237,35	-1004	242,10

LW: Lichte Schlauchweite LW: hose inside diameter

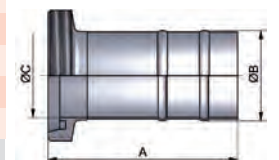

**Schlauch-Kegelstutzen (DIN)**  
**hose liner (DIN)**

Art.-Nr. 13300-							AISI 304/304L-1.4301/1.4307				AISI 316L/316Ti-1.4404/1.4571			
DN	A	B	C	D	E	Gew.	Art.-Nr.	Preis	Art.-Nr.	Preis	Art.-Nr.	Preis	Art.-Nr.	Preis
mm	mm	mm	mm	mm	mm	kg	poliert	EUR	matt	EUR	poliert	EUR	matt	EUR
10	54,0	31,0	10,0	15,0	Rd28x1/8	0,050	-0101	24,65	-0102	25,65	-0103	36,30	-0104	37,80
15	64,0	40,0	16,0	21,0	Rd34x1/8	0,080	-0151	24,65	-0152	25,65	-0153	37,25	-0154	38,75
20	78,0	47,0	20,0	27,0	Rd44x1/6	0,170	-0201	27,30	-0202	28,40	-0203	40,90	-0204	42,55
25	87,0	57,0	26,0	32,0	Rd52x1/6	0,230	-0251	27,50	-0252	28,60	-0253	40,90	-0254	42,55
32	97,0	67,0	32,0	40,0	Rd58x1/6	0,330	-0321	32,10	-0322	33,40	-0323	46,50	-0324	48,40
40	112,0	81,0	38,0	48,0	Rd65x1/6	0,520	-0401	40,30	-0402	41,95	-0403	60,70	-0404	63,15
50	127,0	95,0	50,0	57,0	Rd78x1/6	0,655	-0501	49,90	-0502	50,90	-0503	68,50	-0504	69,90
65	148,0	112,0	66,0	76,0	Rd95x1/6	1,135	-0651	75,70	-0652	77,25	-0653	114,30	-0654	116,60
80	168,0	127,0	81,0	90,0	Rd110x1/4	1,160	-0801	107,40	-0802	109,55	-0803	170,20	-0804	173,65
100	190,0	146,0	100,0	110,0	Rd130x1/4	2,400	-1001	209,40	-1002	213,60	-1003	274,10	-1004	279,60

Rd: Rundgewinde Rd: round thread

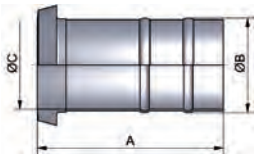

**Schlauch-Gewindestutzen (DIN)**  
**hose male part (DIN)**

Art.-Nr. 13400-							AISI 304/304L-1.4301/1.4307				AISI 316L/316Ti-1.4404/1.4571			
DN	A	B	C	D	E	Gew.	Art.-Nr.	Preis	Art.-Nr.	Preis	Art.-Nr.	Preis	Art.-Nr.	Preis
mm	mm	mm	mm	mm	mm	kg	poliert	EUR	matt	EUR	poliert	EUR	matt	EUR
15	67,0	19,5	16,0			0,070	-0151	18,65	-0152	19,40	-0153	32,20	-0154	33,50
20	69,0	23,0	20,0			0,105	-0201	20,90	-0202	21,75	-0203	34,05	-0204	35,45
25	82,0	30,0	26,0			0,130	-0251	20,90	-0252	21,75	-0253	34,05	-0254	35,45
32	92,0	35,5	32,0			0,170	-0321	21,80	-0322	22,70	-0323	35,60	-0324	37,05
40	102,0	43,0	38,0			0,210	-0401	23,20	-0402	24,15	-0403	36,05	-0404	37,50
50	113,0	55,0	50,0			0,300	-0501	26,40	-0502	26,95	-0503	38,65	-0504	39,45
65	125,0	73,0	66,0			0,590	-0651	36,50	-0652	37,25	-0653	53,50	-0654	54,60
80	135,0	89,0	81,0			0,980	-0801	50,30	-0802	51,35	-0803	79,20	-0804	80,80
100	150,0	108,0	100,0			1,070	-1001	68,10	-1002	69,50	-1003	110,80	-1004	113,05

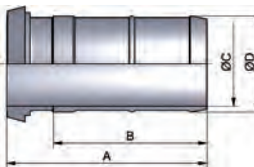

**Schlauch-Gewindestutzen (Rohr)**  
**hose male part (pipe)**

## Rohrverbindungen – Schlauchverbindungen pipe connections – hose pipe connections

Schlauch-Kegelstutzen (Rohr)		Art.-Nr. 13500-						AISI 304/304L-1.4301/1.4307				AISI 316L/316Ti-1.4404/1.4571			
DN	A	B	C	D	E	Gew.	Art.-Nr.	Preis	Art.-Nr.	Preis	Art.-Nr.	Preis	Art.-Nr.	Preis	
mm	mm	mm	mm	mm	mm	kg	poliert	EUR	matt	EUR	poliert	EUR	matt	EUR	
hose liner (pipe)	15	63,0	19,5	16,0		0,060	-0151	17,80	-0152	18,55	-0153	27,35	-0154	28,45	
	20	63,0	23,0	20,0		0,090	-0201	18,20	-0202	18,95	-0203	27,35	-0204	28,45	
	25	75,0	30,0	26,0		0,100	-0251	18,40	-0252	19,15	-0253	27,55	-0254	28,70	
	32	85,0	35,5	32,0		0,120	-0321	18,70	-0322	19,45	-0323	28,05	-0324	29,20	
	40	95,0	43,0	38,0		0,160	-0401	19,80	-0402	20,60	-0403	29,50	-0404	30,70	
	50	106,0	55,0	50,0		0,245	-0501	23,55	-0502	24,05	-0503	34,05	-0504	34,75	
	65	117,0	73,0	66,0		0,530	-0651	30,40	-0652	31,05	-0653	46,55	-0654	47,50	
	80	127,0	89,0	81,0		0,660	-0801	42,70	-0802	43,60	-0803	67,15	-0804	68,50	
	100	140,0	108,0	100,0		0,935	-1001	65,30	-1002	66,65	-1003	105,35	-1004	107,50	



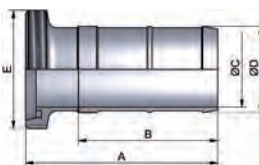
Schlauch-Kegelstutzen (Bier)		Art.-Nr. 13600-						AISI 304/304L-1.4301/1.4307				AISI 316L/316Ti-1.4404/1.4571			
DN	A	B	C	D	E	Gew.	Art.-Nr.	Preis	Art.-Nr.	Preis	Art.-Nr.	Preis	Art.-Nr.	Preis	
mm	mm	mm	mm	mm	mm	kg	poliert	EUR	matt	EUR	poliert	EUR	matt	EUR	
hose liner (beer)	25	76,0	59,0	20,0	27,0	LW25 0,140	-0251	22,30	-0252	23,20	-0253	30,15	-0254	31,40	
	32	90,0	70,0	27,5	34,0	LW32 0,160	-0321	28,60	-0322	29,75	-0323	38,60	-0324	40,15	
	40	105,0	84,0	36,0	42,5	LW40 0,210	-0401	36,70	-0402	38,20	-0403	49,90	-0404	51,90	
	50	120,0	97,0	47,0	53,0	LW50 0,470	-0501	40,05	-0502	40,90	-0503	54,45	-0504	55,55	
	65	140,0	113,0	60,0	68,0	LW65 0,800	-0651	59,30	-0652	60,50	-0653	73,80	-0654	75,30	
	80	164,0	132,0	76,0	83,0	LW80 0,890	-0801	117,05	-0802	119,40	-0803	159,15	-0804	162,35	
	100	180,0	141,0	93,0	103,0	LW100 2,050	-1001	146,10	-1002	149,05	-1003	198,65	-1004	202,65	



LW: Lichte Schlauchweite

LW: hose inside diameter

Schlauch-Gewindestutzen (Bier)		Art.-Nr. 13700-						AISI 304/304L-1.4301/1.4307				AISI 316L/316Ti-1.4404/1.4571			
DN	A	B	C	D	E	Gew.	Art.-Nr.	Preis	Art.-Nr.	Preis	Art.-Nr.	Preis	Art.-Nr.	Preis	
mm	mm	mm	mm	mm	mm	kg	poliert	EUR	matt	EUR	poliert	EUR	matt	EUR	
hose male part (beer)	25	83,0	59,0	20,0	27,0	Rd52x1/6 0,150	-0251	24,80	-0252	25,80	-0253	34,10	-0254	35,50	
	32	97,0	70,0	27,5	34,0	Rd58x1/6 0,230	-0321	30,95	-0322	32,20	-0323	42,50	-0324	44,20	
	40	112,0	84,0	36,0	42,5	Rd65x1/6 0,330	-0401	38,55	-0402	40,10	-0403	53,00	-0404	55,15	
	50	127,0	97,0	47,0	53,0	Rd78x1/6 0,470	-0501	43,80	-0502	44,70	-0503	57,40	-0504	58,55	
	65	148,0	113,0	60,0	68,0	Rd95x1/6 0,800	-0651	61,30	-0652	62,55	-0653	78,30	-0654	79,90	
	80	172,0	132,0	76,0	83,0	Rd110x1/4 1,070	-0801	124,50	-0802	127,00	-0803	171,15	-0804	174,60	
	100	190,0	141,0	93,0	103,0	Rd130x1/4 2,150	-1001	157,40	-1002	160,55	-1003	216,40	-1004	220,75	



Rd: Rundgewinde

Rd: round thread

**Rohrverbindungen – Schlauchverbindungen**
**pipe connections – hose pipe connections**

Art.-Nr. 13800-							AISI 304/304L-1.4301/1.4307				AISI 316L/316Ti-1.4404/1.4571			
DN	A	B	C	D	E	Gew.	Art.-Nr.	Preis	Art.-Nr.	Preis	Art.-Nr.	Preis	Art.-Nr.	Preis
mm	mm	mm	mm	mm	mm	kg	poliert	EUR	matt	EUR	poliert	EUR	matt	EUR
10	33,0	10,0	13,0	15,0	LW13	0,010	-0101	8,35	-0102	8,70	-0103	11,40	-0104	11,90
15	43,0	16,0	19,0	21,0	LW19	0,020	-0151	8,35	-0152	8,70	-0153	11,40	-0154	11,90
20	54,0	20,5	25,0	27,0	LW25	0,080	-0201	8,35	-0202	8,70	-0203	11,40	-0204	11,90
25	58,0	26,0	30,0	32,0	LW30	0,070	-0251	8,35	-0252	8,70	-0253	11,40	-0254	11,90
32	65,0	32,0	38,0	40,0	LW38	0,110	-0321	12,90	-0322	13,45	-0323	17,55	-0324	18,30
40	79,0	38,0	45,0	48,0	LW45	0,300	-0401	19,10	-0402	19,90	-0403	25,95	-0404	27,00
50	92,0	50,0	55,0	57,0	LW54	0,300	-0501	28,00	-0502	28,60	-0503	38,15	-0504	38,95
65	108,0	66,0	73,0	76,0	LW73	0,650	-0651	44,30	-0652	45,20	-0653	55,35	-0654	56,50
80	123,0	81,0	86,0	90,0	LW87	0,590	-0801	56,00	-0802	57,15	-0803	76,15	-0804	77,70
100	136,0	100,0	107,0	110,0	LW107	1,220	-1001	94,20	-1002	96,10	-1003	123,10	-1004	125,60

LW: Lichte Schlauchweite LW: hose inside diameter


**Schlauchtülle (DIN)**  
**hose nozzle (DIN)**

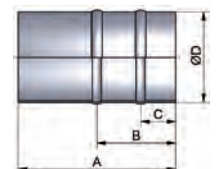
Art.-Nr. 13802-							AISI 304/304L-1.4301/1.4307				AISI 316L/316Ti-1.4404/1.4571			
DN	A	B	C	D	E	Gew.	Art.-Nr.	Preis	Art.-Nr.	Preis	Art.-Nr.	Preis	Art.-Nr.	Preis
mm	mm	mm	mm	mm	mm	kg	poliert	EUR	matt	EUR	poliert	EUR	matt	EUR
32	65,0	27,5	32,0	34,0	LW32	0,092	-0321	13,20	-0322	13,75	-0323	17,85	-0324	18,60
40	79,0	36,0	40,0	42,5	LW40	0,255	-0401	18,30	-0402	19,05	-0403	24,50	-0404	25,50
50	92,0	47,0	50,0	53,0	LW50	0,335	-0501	25,30	-0502	25,85	-0503	34,10	-0504	34,80
65	108,0	60,0	65,0	68,0	LW65	0,660	-0651	32,80	-0652	33,50	-0653	44,30	-0654	45,20
80	127,0	76,0	80,0	83,0	LW80	0,797	-0801	81,45	-0802	83,10	-0803	110,00	-0804	112,20
100	136,0	93,0	100,0	103,0	LW100	1,000	-1001	100,30	-1002	102,35	-1003	135,35	-1004	138,10

LW: Lichte Schlauchweite - DN 25: siehe auch Artikel-Nr. 13800 LW: hose inside diameter - please see item-no. 13800  
 Schlauchtülle (DIN) DN 20 hose nozzle (DIN) DN 20


**Schlauchtülle (Bier)**  
**hose nozzle (beer)**

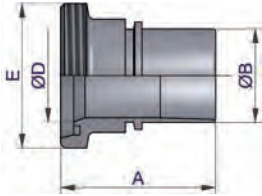
Art.-Nr. 13900-							AISI 304/304L-1.4301/1.4307				AISI 316L/316Ti-1.4404/1.4571			
DN	A	B	C	D	E	Gew.	Art.-Nr.	Preis	Art.-Nr.	Preis	Art.-Nr.	Preis	Art.-Nr.	Preis
mm	mm	mm	mm	mm	mm	kg	poliert	EUR	matt	EUR	poliert	EUR	matt	EUR
15	50,0	32,0	12,0	18,0		0,010	-0151	5,90	-0152	5,90	-0153	7,20	-0154	7,20
20	50,0	32,0	12,0	22,0		0,010	-0201	5,90	-0202	5,90	-0203	7,20	-0204	7,20
25	60,0	35,0	15,0	28,0		0,030	-0251	5,90	-0252	5,90	-0253	7,20	-0254	7,20
32	70,0	40,0	15,0	34,0		0,050	-0321	6,10	-0322	6,10	-0323	7,50	-0324	7,50
40	80,0	45,0	20,0	40,0		0,070	-0401	6,80	-0402	6,80	-0403	8,30	-0404	8,30
50	90,0	45,0	20,0	52,0		0,120	-0501	7,80	-0502	7,80	-0503	9,80	-0504	9,80
65	100,0	50,0	25,0	70,0		0,280	-0651	15,10	-0652	15,10	-0653	18,80	-0654	18,80
80	110,0	55,0	25,0	85,0		0,420	-0801	18,10	-0802	18,10	-0803	23,00	-0804	23,00
100	120,0	65,0	25,0	104,0		0,575	-1001	29,50	-1002	29,50	-1003	36,60	-1004	36,60

Schlauchtülle für Zoll-Rohr auf Anfrage hose nozzle for inch-pipe on inquiry

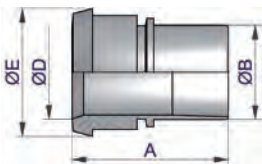

**Schlauchtülle (DIN-Rohr)**  
**hose nozzle (DIN-pipe)**

**Rohrverbindungen – Schlauchverbindungen**      **pipe connections – hose pipe connections**
**Schlauchgewindestutzen glatt**

Art.-Nr.							AISI 316L-1.4404		
DN	A	B	C	D	E	Gew.	Art.-Nr.		Preis
mm	mm	mm	mm	mm	mm	kg	blank	EUR	
<b>hose male even</b>									
25	76,0	25,4		26,0		Rd52x1/6	auf Anfrage	(+)	
32	76,0	32,4		32,0		Rd58x1/6	auf Anfrage	(+)	
40	76,0	38,4		38,0		Rd65x1/6	auf Anfrage	(+)	
50	84,0	50,4		50,0		Rd78x1/6	auf Anfrage	(+)	
65	99,0	63,4		66,0		Rd95x1/6	auf Anfrage	(+)	
80	109,0	75,4		81,0		Rd110x1/4	auf Anfrage	(+)	
100	149,0	100,3		100,0		Rd130x1/4	auf Anfrage	(+)	


**Schlauchkegelstutzen glatt**

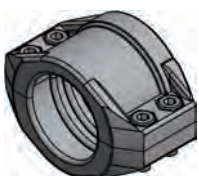
Art.-Nr.							AISI 316L-1.4404		
DN	A	B	C	D	E	Gew.	Art.-Nr.		Preis
mm	mm	mm	mm	mm	mm	kg	blank	EUR	
<b>hose liner even</b>									
25	76,0	25,4		26,0		44,0	auf Anfrage	(+)	
32	76,0	32,4		32,0		50,0	auf Anfrage	(+)	
40	76,0	38,4		38,0		56,0	auf Anfrage	(+)	
50	84,0	50,4		50,0		68,5	auf Anfrage	(+)	
65	99,0	63,4		66,0		86,0	auf Anfrage	(+)	
80	109,0	75,4		81,0		100,0	auf Anfrage	(+)	
100	149,0	100,3		100,0		121,0	auf Anfrage	(+)	


**Presshülse**

Art.-Nr.							AISI 304L-1.4307		
DN	A	B	C	D	E	Gew.	Art.-Nr.		Preis
mm	mm	mm	mm	mm	mm	kg	blank	EUR	
<b>press socket</b>									
25							auf Anfrage	(+)	
32							auf Anfrage	(+)	
40							auf Anfrage	(+)	
50							auf Anfrage	(+)	
65							auf Anfrage	(+)	
80							auf Anfrage	(+)	
100							auf Anfrage	(+)	


**Klemmfassung**

Art.-Nr.							Aluminium		
DN	A	B	C	D	E	Gew.	Art.-Nr.		Preis
mm	mm	mm	mm	mm	mm	kg	blank	EUR	
<b>clamp jaw</b>									
25							auf Anfrage	(+)	
32							auf Anfrage	(+)	
40							auf Anfrage	(+)	
50							auf Anfrage	(+)	
65							auf Anfrage	(+)	
80							auf Anfrage	(+)	
100							auf Anfrage	(+)	



Schlauchstutzen jeglicher Bauart mit unterschiedlichen Anschlüssen auf Anfrage      hose sockets of all types with different connections on request